



ព្រះរាជាណាចក្រកម្ពុជា

ជាតិ សាសនា ព្រះមហាក្សត្រ

ក្រសួងកសិកម្ម រុក្ខាប្រមាញ់ និង នេសាទ

លេខ : ៤១៣ ប្រក.កសក

ប្រកាស

ស្តីពី

ការបង្កើត និង ការគ្រប់គ្រងតំបន់ព្រៃសហគមន៍ក្នុងខេត្តកោះកុង

នា*១២

រដ្ឋមន្ត្រីក្រសួងកសិកម្ម រុក្ខាប្រមាញ់ និង នេសាទ

- បានឃើញរដ្ឋធម្មនុញ្ញនៃព្រះរាជាណាចក្រកម្ពុជា
- បានឃើញព្រះរាជក្រឹត្យលេខ នស/រកត/០៩០៨/១០៥៥ ចុះថ្ងៃទី ២៥ ខែ កញ្ញា ឆ្នាំ ២០០៨ ស្តីពីការតែងតាំង រាជរដ្ឋាភិបាល នៃព្រះរាជាណាចក្រកម្ពុជា
- បានឃើញព្រះរាជក្រមលេខ ០២/នស/៩៤ ចុះថ្ងៃទី ២០ ខែ កក្កដា ឆ្នាំ ១៩៩៤ ដែលប្រកាសឱ្យប្រើច្បាប់ស្តីពីការ រៀបចំ និង ការប្រព្រឹត្តទៅនៃគណៈរដ្ឋមន្ត្រី
- បានឃើញព្រះរាជក្រមលេខ នស/រកម/០១៩៦/១៣ ចុះថ្ងៃទី ២៤ ខែ មករា ឆ្នាំ ១៩៩៦ ដែលប្រកាសឱ្យប្រើ ច្បាប់ស្តីពីការបង្កើតក្រសួងកសិកម្ម រុក្ខាប្រមាញ់ និង នេសាទ
- បានឃើញព្រះរាជក្រមលេខ នស/រកម/០៨០២/០១៦ ចុះថ្ងៃទី ៣១ ខែ សីហា ឆ្នាំ ២០០២ ដែលប្រកាសឱ្យប្រើ ច្បាប់ស្តីពីព្រៃឈើ
- បានឃើញអនុក្រឹត្យលេខ ១៧ អនក្រ.បក ចុះថ្ងៃទី ០៧ ខែ មេសា ឆ្នាំ ២០០០ ស្តីពីការរៀបចំ និង ការប្រព្រឹត្ត ទៅរបស់ក្រសួងកសិកម្ម រុក្ខាប្រមាញ់ និង នេសាទ
- បានឃើញអនុក្រឹត្យលេខ ៦៤ អនក្រ.បក ចុះថ្ងៃទី ១១ ខែ កញ្ញា ឆ្នាំ ២០០៣ ស្តីពីការប្តូរឈ្មោះនាយកដ្ឋានរុក្ខា ប្រមាញ់ទៅជារដ្ឋបាលព្រៃឈើ
- បានឃើញអនុក្រឹត្យលេខ ៧៩ អនក្រ.បក ចុះថ្ងៃទី ០២ ខែ ធ្នូ ឆ្នាំ ២០០៣ ស្តីពីការគ្រប់គ្រងសហគមន៍ព្រៃឈើ
- បានឃើញប្រកាសលេខ ២១៩ ប្រក.កសក ចុះថ្ងៃទី ២១ ខែ កក្កដា ឆ្នាំ ២០០៦ ស្តីពីគោលការណ៍ណែនាំអំពី សហគមន៍ព្រៃឈើ
- តាមសំណើរបស់ប្រធានរដ្ឋបាលព្រៃឈើ

សេចក្តីផ្តើម

ប្រការ ១._

បង្កើតតំបន់ព្រៃសហគមន៍ក្នុងខេត្តកោះកុង សម្រាប់ធ្វើការគ្រប់គ្រងតាមលក្ខណៈសហគមន៍ព្រៃឈើប្រកបដោយនិរន្តរភាព ដែលមានទីតាំងស្ថិតក្នុងផ្នែករដ្ឋបាលព្រៃឈើអណ្តូងទឹក ផ្នែករដ្ឋបាលព្រៃឈើដងទុប និង ផ្នែករដ្ឋបាលព្រៃឈើស្រែអំបិល នៃខណ្ឌរដ្ឋបាលព្រៃឈើកោះកុង ។

ប្រការ ២._

ការបង្កើតតំបន់ព្រៃសហគមន៍ក្នុងគោលបំណង :

- គ្រប់គ្រង ប្រើប្រាស់ ការពារ ថែរក្សា អភិរក្ស និង អភិវឌ្ឍន៍ព្រៃសហគមន៍ឱ្យមាននិរន្តរភាព
- ប្រើប្រាស់ផល អនុផលព្រៃឈើ ជាលក្ខណៈប្រពៃណីសម្រាប់ការរស់នៅ ទំនៀមទម្លាប់ និង ជំនឿសាសនា
- ទាញយកផល អនុផលព្រៃឈើ ស្របតាមសក្តានុពល និង លទ្ធភាពធនធានព្រៃសហគមន៍
- គាំទ្រដល់គោលនយោបាយរបស់រាជរដ្ឋាភិបាលក្នុងការកាត់បន្ថយភាពក្រីក្រ ។

ប្រការ ៣._

តំបន់ព្រៃសហគមន៍នេះមានព្រៃសហគមន៍ចំនួន ១៣ កន្លែង ដែលមានផ្ទៃក្រឡាសរុប ចំនួន ១៥០៩៣,៤១ (ដប់ប្រាំពាន់ស្មូនរយកៅសិបបី និង សែសិបមួយ) ហិកតា ដូចមានក្នុងផែនទីភ្ជាប់ជាឧបសម្ព័ន្ធ ១ នៃប្រកាសនេះ និង ជាប្រព័ន្ធខ្សែច្រវិច កំណត់ដោយចំណុចគោល និង និយាមកា ដូចបានកំណត់ក្នុងឧបសម្ព័ន្ធ ២ នៃប្រកាសនេះ ។

ប្រការ ៤._

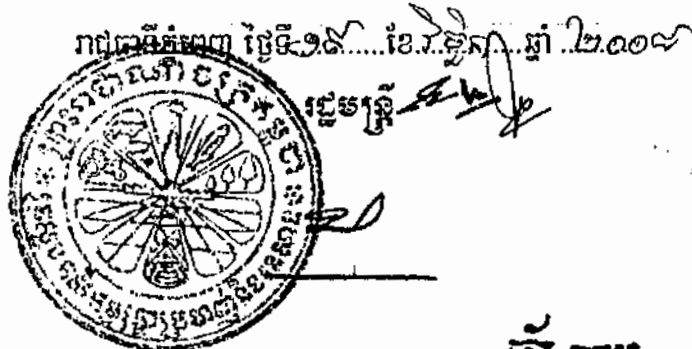
ដំណើរការរៀបចំ និង ការប្រព្រឹត្តទៅនៃសហគមន៍ព្រៃឈើ នៅក្នុងតំបន់ព្រៃសហគមន៍ដែលបានកំណត់ក្នុងប្រកាសនេះ ត្រូវអនុវត្តតាមនីតិវិធីដូចបានកំណត់នៅក្នុងច្បាប់ស្តីពីព្រៃឈើ អនុក្រឹត្យស្តីពីការគ្រប់គ្រងសហគមន៍ព្រៃឈើ និង ប្រកាសស្តីពីគោលការណ៍ណែនាំអំពីសហគមន៍ព្រៃឈើ ។

ប្រការ ៥._

ប្រកាស ឬ សេចក្តីសម្រេចទាំងឡាយណាដែលមានខ្លឹមសារផ្ទុយនឹងប្រកាសនេះ ត្រូវទុកជានិរាករណ៍ ។

ប្រការ ៦._

អគ្គនាយកនៃក្រសួង អគ្គាធិការ នាយកខុទ្ទកាល័យ ប្រធានរដ្ឋបាលព្រៃឈើ ប្រធាននាយកដ្ឋាននីតិកម្ម កសិកម្ម និង ប្រធានអង្គភាពក្រោមឱវាទ ក្រសួងកសិកម្ម រុក្ខាប្រមាញ់ និង នេសាទ ដែលពាក់ព័ន្ធត្រូវអនុវត្តប្រកាស នេះតាមភារកិច្ចរៀងៗខ្លួន ចាប់ពីថ្ងៃ ចុះហត្ថលេខាតទៅ ។



ហត្ថលេខា

កន្លែងទទួល

- ក្រសួងព្រះបរមរាជវាំង
- អគ្គលេខាធិការដ្ឋានព្រៃឈើ
- អគ្គលេខាធិការដ្ឋានរដ្ឋសភា
- ទីស្តីការគណៈរដ្ឋមន្ត្រី
- ក្រសួងមហាផ្ទៃ
- ក្រសួងសេដ្ឋកិច្ច និង ហិរញ្ញវត្ថុ
- ក្រសួងរៀបចំដែនដី នគរូបនីយកម្ម និង សំណង់
- ក្រសួងបរិស្ថាន
- សាលាខេត្តកោះកុង
- ដូចប្រការ ៦
- ឯកសារ-កាលប្បវត្តិ

ឧបសម្ព័ន្ធ ២ : ភ្ជាប់ប្រកាសលេខ ៤៤.៤... ចុះថ្ងៃទី១៩.១០.២០០៨.

វិធានការសម្រាប់ការងារប្រតិបត្តិការ

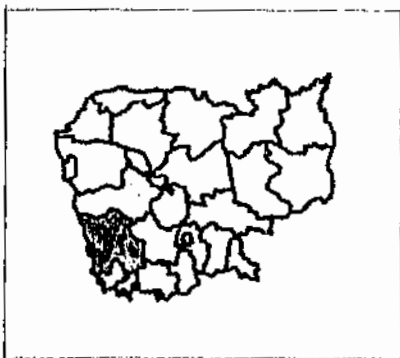
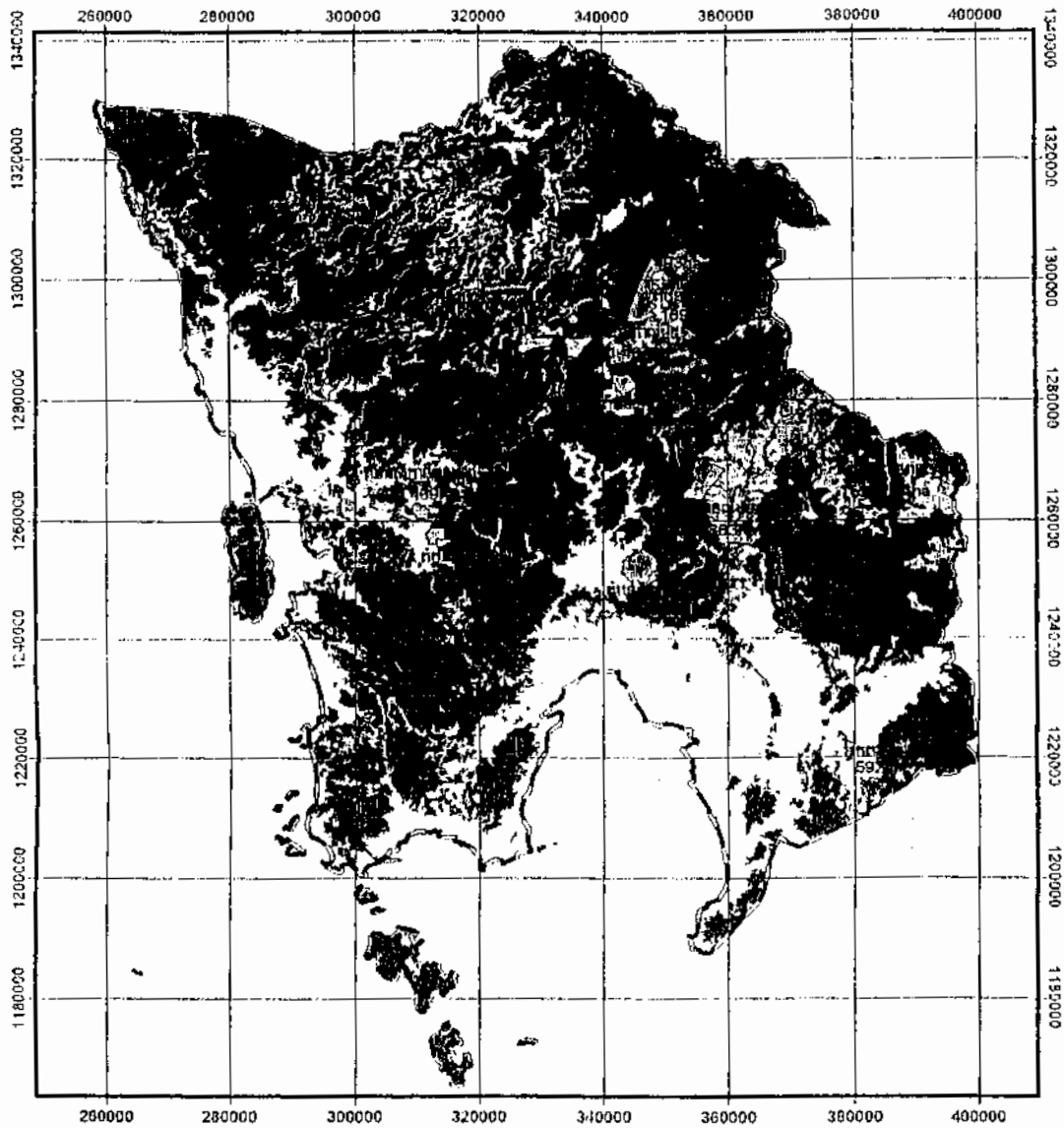
ល.រ	ឈ្មោះសហគមន៍	ថ្ងៃទី (ហិកតា)	ចំណុចទីប្រជុំ	ចំនួនភូមិ	ឃុំ	ស្រុក	ផ្នែករដ្ឋបាលក្រុម
១	ទីតាំង	៣០៤៦	កើត A(366358,1255884) B(370066,1245284) ត្បូង B(370066,1245284) C(371993,1242038) លិច C(371993,1242038) D(369307,1241239) ជើង D(369307,1241239) A(366358,1255884)	២	ដង្កែ	ស្រែសំបែរ	ស្រែសំបែរ
២	ភូមិកាត់ប្រាំង	៥៥២	កើត A(381475,1215904) B(384105,1215883) ត្បូង B(384105,1215883) C(384183,1213861) លិច C(384183,1213861) D(382172,1213087) ជើង D(382172,1213087) A(366358,1255884)	១	កំពង់សីលា	កំពង់សីលា	ស្រែសំបែរ
៣	(តំបន់សក្តានុពលទី ១)	៣៨៤.០២	កើត A(294950,1280970) B(295178,1283256) ត្បូង B(295178,1283256) C(296354,1281568) លិច C(296354,1281568) D(295985,1275995) ជើង D(295985,1275995) A(294950,1280970)	១	តាតែ	កោះកុង	ដង្កែ
៤	(តំបន់សក្តានុពលទី ២)	៥៣៥.៤៦	កើត A(312155,1260527) B(309578,1263234) ត្បូង B(309578,1263234) C(310456,1263256) លិច C(310456,1263256) D(3121524,1260542) ជើង D(3121524,1260542) A(294950,1280970)	១	ត្រពាំងរូង	កោះកុង	ដង្កែ
៥	(តំបន់សក្តានុពលទី ៣)	៦០៥.៣៩	កើត A(310567,1256234) B(312276,1258995) ត្បូង B(312276,1258995) C(314598,1257235) លិច C(314598,1257235) D(313325,1256344) ជើង D(313325,1256344) A(310567,1256234)	១	ត្រពាំងរូង	កោះកុង	ដង្កែ

៦	(តំបន់សក្តានុពលទី ៤)	១០៨១.៧០	កើត ឡុង សិប ជើង	A(3326455,1287955) B(3327238,1290677) B(3327238,1290677) C(3328566,1291388) C(3328566,1291388) D(3329255,1290345) D(3329255,1290345) A(3326455,1287955)	២	ប្រសិទ្ធិ	ផ្ទាំង	អណ្តូងទឹក
៧	(តំបន់សក្តានុពលទី ៥)	៩១១.៤៨	កើត ឡុង សិប ជើង	A(352432,1264267) B(357568,1269755) B(357568,1269755) C(359587,1268588) C(359587,1268588) D(355875,1263954) D(355875,1263954) A(352432,1264267)	១	ជម្រាល	ផ្ទាំង	អណ្តូងទឹក
៨	(តំបន់សក្តានុពលទី ៦)	១១៦៤.៤៩	កើត ឡុង សិប ជើង	A(345565,1298155) B(349956,1301876) B(349956,1301876) C(349476,1298754) C(349476,1298754) D(348255,1297956) D(348255,1297956) A(345565,1298155)	២	ដងពែង	ស្រែអំបិល	ស្រែអំបិល
៩	(តំបន់សក្តានុពលទី ៧)	១៦៩៤.៤១	កើត ឡុង សិប ជើង	A(343966,1293056) B(348258,1297955) B(348258,1297955) C(348956,1295543) C(348956,1295543) D(348955,1294234) D(348955,1294234) A(343966,1293056)	២	ដងពែង	ស្រែអំបិល	ស្រែអំបិល
១០	(តំបន់សក្តានុពលទី ៨)	៨៧៧.៥៣	កើត ឡុង សិប ជើង	A(343269,1280956) B(341335,1281124) B(341335,1281124) C(342133,1284564) C(342133,1284564) D(344236,1284567) D(344236,1284567) A(343269,1280956)	១	ដងពែង	ស្រែអំបិល	ស្រែអំបិល
១១	(តំបន់សក្តានុពលទី ១០)	២១៩១.៦៩	កើត ឡុង សិប ជើង	A(344532,1249986) B(344123,1254266) B(344123,1254266) C(346789,1255244) C(346789,1255244) D(349255,1257528) D(349255,1257528) A(344532,1249986)	២	ដី	ស្រែអំបិល	ស្រែអំបិល

១២	(តំបន់សង្កាត់ពលទី ១០)	១៤៨០,៨៦	កើត A(352455,1264288) B(357567,1269755) ក្នុង B(357567,1269755) C(359568,1268399) សង្កាត់ C(359568,1268399) D(355896,1263955) កើត D(355896,1263955) A(352455,1264288)	២	ដងពែង	ស្រែអំបិល	ស្រែអំបិល
១៣	(តំបន់សង្កាត់ពលទី ១១)	៥២៨,៣៨	កើត A(393735,1264757) B(394255,1266568) ក្នុង B(394255,1266568) C(397244,1265538) សង្កាត់ C(397244,1265538) D(395998,1264995) កើត D(395998,1264995) A(393735,1264757)	១	កំពង់សិលា	ស្រែអំបិល	ស្រែអំបិល
សរុប		១៥.០៩៣,៤១		២៣	០៧	០៤	០៣

អបសម្ព័ន្ធ១ : ភ្ជាប់ប្រកាសលេខ..... ចុះថ្ងៃទី..... ខែ..... ឆ្នាំ២០០៨

ផែនទីតំបន់សហគមន៍ក្នុងខេត្តកោះកុង



ព័ត៌មានអង្គភាព

បោះពុម្ពផ្សាយដោយ	យូ ធី អិល
តំបន់	៤៨
កំណត់បណ្តាញប្រព័ន្ធគោល	៣៣៣ ១៩៦០
ប្រព័ន្ធគោលប្រភេទ	អេស៊ីយ៉ា
បណ្តាញប្រភេទ	ស៊ីយ៉ាប៊ែរ



ប្រកាស

1 : 1.000.000

20 0 20 គ.ម

ស្តីពីសញ្ញាសម្គាល់

- ត្រូវប្រើសម្គាល់តំបន់ជាតិ
- តំបន់សហគមន៍
- តំបន់សហគមន៍ស្រូវ
- តំបន់ស្រូវ
- តំបន់ស្រូវស្រែ
- តំបន់ស្រូវស្រែ
- តំបន់ស្រូវស្រែ
- តំបន់ស្រូវស្រែ
- តំបន់ស្រូវស្រែ

