



រដ្ឋលេខាធិការ

ព្រះរាជាណាចក្រកម្ពុជា
ជាតិ សាសនា ព្រះមហាក្សត្រ

ស្តីពីសហគមន៍ព្រៃឈើកម្ពុជា ឆ្នាំ២០១៣

ខែមិថុនា ឆ្នាំ២០១៣

អារម្ភកថា

ធនធានព្រៃឈើដើរតួនាទីយ៉ាងសំខាន់ក្នុងការអភិវឌ្ឍសេដ្ឋកិច្ច សង្គមនិងបរិស្ថាន ជាពិសេស បានផ្តល់សារប្រយោជន៍យ៉ាងច្រើនក្រៃលែងដល់សង្គមជាតិយើងតាំងពីដើមរហូតមកដល់បច្ចុប្បន្ននិង ទៅអនាគត។ ព្រៃឈើជួយថែរក្សាការពារលំនឹងបរិស្ថានធម្មជាតិធ្វើឲ្យធាតុអាកាស មានភាពកាន់តែ ប្រសើរឡើងធ្វើឲ្យខ្យល់បរិសុទ្ធរក្សាបាននូវនិយ័តភាពប្រភពទឹកការពារទីជម្រាលនិងជីវចម្រុះព្រមទាំង ចូលរួមកាត់បន្ថយការបញ្ចេញឧស្ម័នទៅបរិយាកាស និងជួយទ្រទ្រង់ជីវភាពរស់នៅសម្រាប់ប្រជាពល រដ្ឋរាប់លាននាក់ដែលពឹងអាស្រ័យទៅលើផលអនុផលព្រៃឈើ។ ហេតុនេះប្រជាពលរដ្ឋគ្រប់រូបត្រូវមាន កាតព្វកិច្ចថែរក្សាការពារប្រភពទ្រទ្រង់ជីវិតដោយត្រូវចូលរួមថែរក្សាការពារអភិរក្សនិងអភិវឌ្ឍព្រៃឈើឲ្យ មានប្រសិទ្ធភាពនិងនិរន្តរភាពដើម្បីជាប្រយោជន៍ដល់មនុស្សជាតិយើងជំនាន់បច្ចុប្បន្ននិងជំនាន់ ក្រោយៗ ទៀត។

ដោយសារធនធានព្រៃឈើផ្តល់នូវសារប្រយោជន៍យ៉ាងធំធេងបែបនេះរដ្ឋបាលព្រៃឈើនៃ ក្រសួងកសិកម្ម រុក្ខាប្រមាញ់ និងនេសាទ បានអនុវត្តកម្មវិធីកំណែទម្រង់ព្រៃឈើដូចមានចែងក្នុងយុទ្ធ សាស្ត្រចតុកោណរបស់រាជរដ្ឋាភិបាលដែលបានចាត់ទុកការងារសហគមន៍ព្រៃឈើជាការងារអាទិភាព ក្នុងការគ្រប់គ្រងព្រៃឈើ។

រដ្ឋបាលព្រៃឈើមានសេចក្តីសោមនស្សរីករាយ សូមបង្ហាញនូវទិន្នន័យសហគមន៍ព្រៃឈើនៅ កម្ពុជា តាមរយៈសៀវភៅ **“ស្ថិតិសហគមន៍ព្រៃឈើកម្ពុជាឆ្នាំ២០១៣”** សម្រាប់ជាមូលដ្ឋានក្នុងការ រៀបចំកម្មវិធី និងផែនការសកម្មភាពអភិវឌ្ឍសហគមន៍ព្រៃឈើក៏ដូចជាការអភិវឌ្ឍ ការអភិរក្ស ការ សិក្សាស្រាវជ្រាវការប្រើប្រាស់ផល អនុផលព្រៃឈើ និងសេវាកម្មផ្សេងៗទៀត។

រដ្ឋបាលព្រៃឈើមានកិត្តិយសសូមថ្លែងអំណរគុណយ៉ាងជ្រាលជ្រៅជូនចំពោះស្ថាប័នពាក់ព័ន្ធ អាជ្ញាធរដែនដីគ្រប់លំដាប់ថ្នាក់ ដៃគូអភិវឌ្ឍន៍នានា សង្គមស៊ីវិលជាតិនិងអន្តរជាតិ និងសហគមន៍មូល ដ្ឋានដែលចូលរួមឧបត្ថម្ភ គាំទ្រដល់ដំណើរការអភិវឌ្ឍសហគមន៍ព្រៃឈើនៅកម្ពុជាប្រកបដោយជោគ ជ័យ និងសូមថ្លែងអំណរគុណយ៉ាងអនេកចំពោះ អង្គការដៃគូទាំងអស់ដែលបានចូលរួមឧបត្ថម្ភក្នុង ការបោះពុម្ពសៀវភៅស្ថិតិនេះ។

រេង គឹមស៊ីន

ប្រតិភូរាជរដ្ឋាភិបាលវេទនាបន្តកម្មវិធីរដ្ឋបាលព្រៃឈើ

១. សេចក្តីផ្តើម

១

២. ស្ថិតិសហគមន៍ព្រៃឈើ

២

២.១.	ស្ថិតិសហគមន៍ព្រៃឈើខេត្តកែប	៥
២.២.	ស្ថិតិសហគមន៍ព្រៃឈើខេត្តកោះកុង	៦
២.៣.	ស្ថិតិសហគមន៍ព្រៃឈើខេត្តក្រចេះ	៧
២.៤.	ស្ថិតិសហគមន៍ព្រៃឈើខេត្តកំពង់ចាម	៩
២.៥.	ស្ថិតិសហគមន៍ព្រៃឈើខេត្តកំពង់ឆ្នាំង	១០
២.៦.	ស្ថិតិសហគមន៍ព្រៃឈើខេត្តកំពង់ធំ	១២
២.៧.	ស្ថិតិសហគមន៍ព្រៃឈើខេត្តកំពង់ស្ពឺ	១៥
២.៨.	ស្ថិតិសហគមន៍ព្រៃឈើខេត្តកំពត	១៦
២.៩.	ស្ថិតិសហគមន៍ព្រៃឈើខេត្តតាកែវ	១៨
២.១០.	ស្ថិតិសហគមន៍ព្រៃឈើខេត្តបន្ទាយមានជ័យ	១៩
២.១១.	ស្ថិតិសហគមន៍ព្រៃឈើខេត្តបាត់ដំបង	២០
២.១២.	ស្ថិតិសហគមន៍ព្រៃឈើខេត្តប៉ៃលិន	២១
២.១៣.	ស្ថិតិសហគមន៍ព្រៃឈើខេត្តពោធិ៍សាត់	២២
២.១៤.	ស្ថិតិសហគមន៍ព្រៃឈើខេត្តព្រះវិហារ	២៥
២.១៥.	ស្ថិតិសហគមន៍ព្រៃឈើខេត្តព្រះសីហនុ	២៦
២.១៦.	ស្ថិតិសហគមន៍ព្រៃឈើខេត្តមណ្ឌលគិរី	២៧
២.១៧.	ស្ថិតិសហគមន៍ព្រៃឈើខេត្តរតនគិរី	២៨
២.១៨.	ស្ថិតិសហគមន៍ព្រៃឈើខេត្តសៀមរាប	៣០
២.១៩.	ស្ថិតិសហគមន៍ព្រៃឈើខេត្តស្ទឹងត្រែង	៣១
២.២០.	ស្ថិតិសហគមន៍ព្រៃឈើខេត្តស្វាយរៀង	៣២
២.២១.	ស្ថិតិសហគមន៍ព្រៃឈើខេត្តឧត្តរមានជ័យ	៣៣

រូបភាព

រូបភាព១ ៖ ក្រាហ្វិកផ្ទៃដីព្រៃសហគមន៍តាមខេត្ត, មិថុនា ២០១៣	៤
រូបភាព២ ៖ ផែនទី ទីតាំងព្រៃសហគមន៍នៅកម្ពុជា, មិថុនា ២០១៣	៤
រូបភាព៣ ៖ ផែនទី ទីតាំងព្រៃសហគមន៍ខេត្តកែប, មិថុនា ២០១៣	៥
រូបភាព៤ ៖ ផែនទី ទីតាំងព្រៃសហគមន៍ខេត្តកោះកុង, មិថុនា ២០១៣	៦
រូបភាព៥៖ ផែនទី ទីតាំងព្រៃសហគមន៍ខេត្តក្រចេះ, មិថុនា ២០១៣	៨
រូបភាព៦៖ ផែនទី ទីតាំងព្រៃសហគមន៍ខេត្តកំពង់ចាម, មិថុនា ២០១៣	៩
រូបភាព៧៖ ផែនទី ទីតាំងព្រៃសហគមន៍ខេត្តកំពង់ឆ្នាំង, មិថុនា ២០១៣	១១
រូបភាព៨៖ ផែនទី ទីតាំងព្រៃសហគមន៍ខេត្តកំពង់ធំ, មិថុនា ២០១៣	១៤
រូបភាព៩៖ ផែនទី ទីតាំងព្រៃសហគមន៍ខេត្តកំពង់ស្ពឺ, មិថុនា ២០១៣	១៦
រូបភាព១០៖ ផែនទី ទីតាំងព្រៃសហគមន៍ខេត្តកំពត, មិថុនា ២០១៣	១៧
រូបភាព១១៖ ផែនទី ទីតាំងព្រៃសហគមន៍ខេត្តតាកែវ, មិថុនា ២០១៣	១៨
រូបភាព១២៖ ផែនទី ទីតាំងព្រៃសហគមន៍ខេត្តបន្ទាយមានជ័យ, មិថុនា ២០១៣	១៩
រូបភាព១៣៖ ផែនទី ទីតាំងព្រៃសហគមន៍ខេត្តបាត់ដំបង, មិថុនា ២០១៣	២១
រូបភាព១៤៖ ផែនទី ទីតាំងព្រៃសហគមន៍ខេត្តប៉ៃលិន, មិថុនា ២០១៣	២២
រូបភាព១៥៖ ផែនទី ទីតាំងព្រៃសហគមន៍ខេត្តពោធិ៍សាត់, មិថុនា ២០១៣	២៤
រូបភាព១៦៖ ផែនទី ទីតាំងព្រៃសហគមន៍ខេត្តព្រះវិហារ, មិថុនា ២០១៣	២៦
រូបភាព១៧៖ ផែនទី ទីតាំងព្រៃសហគមន៍ខេត្តព្រះសីហនុ, មិថុនា ២០១៣	២៧
រូបភាព១៨៖ ផែនទី ទីតាំងព្រៃសហគមន៍ខេត្តមណ្ឌលគិរី, មិថុនា ២០១៣	២៨
រូបភាព១៩៖ ផែនទី ទីតាំងព្រៃសហគមន៍ខេត្តរតនគិរី, មិថុនា ២០១៣	២៩
រូបភាព២០៖ ផែនទី ទីតាំងព្រៃសហគមន៍ខេត្តសៀមរាប, មិថុនា ២០១៣	៣១
រូបភាព២១៖ ផែនទី ទីតាំងព្រៃសហគមន៍ខេត្តស្ទឹងត្រែង, មិថុនា ២០១៣	៣២
រូបភាព២២៖ ផែនទី ទីតាំងព្រៃសហគមន៍ខេត្តស្វាយរៀង, មិថុនា ២០១៣	៣៣
រូបភាព២៣៖ ផែនទី ទីតាំងព្រៃសហគមន៍ខេត្តឧត្តរមានជ័យ, មិថុនា ២០១៣	៣៤

តារាង

តារាង១៖ស្ថិតិសហគមន៍ព្រៃឈើដែលបានរៀបចំនៅកម្ពុជា, មិថុនា ២០១៣	២
តារាង២៖ស្ថិតិសហគមន៍ព្រៃឈើដែលអនុម័តដោយ កសក និង ចុះកិច្ចព្រមព្រៀងព្រៃសហគមន៍	៣
តារាង៣៖ស្ថិតិសហគមន៍ព្រៃឈើខេត្តកែប, មិថុនា ២០១៣	៥
តារាង៤៖ស្ថិតិសហគមន៍ព្រៃឈើខេត្តកោះកុង, មិថុនា ២០១៣	៦
តារាង៥៖ស្ថិតិសហគមន៍ព្រៃឈើខេត្តក្រចេះ, មិថុនា ២០១៣	៧
តារាង៦៖ស្ថិតិសហគមន៍ព្រៃឈើខេត្តកំពង់ចាម, មិថុនា ២០១៣	៩
តារាង៧៖ស្ថិតិសហគមន៍ព្រៃឈើខេត្តកំពង់ឆ្នាំង, មិថុនា ២០១៣	១០
តារាង៨៖ស្ថិតិសហគមន៍ព្រៃឈើខេត្តកំពង់ធំ, មិថុនា ២០១៣	១២
តារាង៩៖ស្ថិតិសហគមន៍ព្រៃឈើខេត្តកំពង់ស្ពឺ, មិថុនា ២០១៣	១៥
តារាង១០៖ស្ថិតិសហគមន៍ព្រៃឈើខេត្តកំពត, មិថុនា ២០១៣	១៦
តារាង១១៖ស្ថិតិសហគមន៍ព្រៃឈើខេត្តតាកែវ, មិថុនា ២០១៣	១៨
តារាង១២៖ស្ថិតិសហគមន៍ព្រៃឈើខេត្តបន្ទាយមានជ័យ, មិថុនា ២០១៣	១៩
តារាង១៣៖ស្ថិតិសហគមន៍ព្រៃឈើខេត្តបាត់ដំបង, មិថុនា ២០១៣	២០
តារាង១៤៖ស្ថិតិសហគមន៍ព្រៃឈើខេត្តប៉ៃលិន, មិថុនា ២០១៣	២១
តារាង១៥៖ស្ថិតិសហគមន៍ព្រៃឈើខេត្តពោធិ៍សាត់, មិថុនា ២០១៣	២២
តារាង១៦៖ស្ថិតិសហគមន៍ព្រៃឈើខេត្តព្រះវិហារ, មិថុនា ២០១៣	២៥
តារាង១៧៖ស្ថិតិសហគមន៍ព្រៃឈើខេត្តព្រះសីហនុ, មិថុនា ២០១៣	២៦
តារាង១៨៖ស្ថិតិសហគមន៍ព្រៃឈើខេត្តមណ្ឌលគិរី, មិថុនា ២០១៣	២៧
តារាង១៩៖ស្ថិតិសហគមន៍ព្រៃឈើខេត្តរតនគិរី, មិថុនា ២០១៣	២៨
តារាង២០៖ស្ថិតិសហគមន៍ព្រៃឈើខេត្តសៀមរាប, មិថុនា ២០១៣	៣០
តារាង២១៖ស្ថិតិសហគមន៍ព្រៃឈើខេត្តស្ទឹងត្រែង, មិថុនា ២០១៣	៣១
តារាង២២៖ស្ថិតិសហគមន៍ព្រៃឈើខេត្តស្វាយរៀង, មិថុនា ២០១៣	៣២
តារាង២៣៖ស្ថិតិសហគមន៍ព្រៃឈើខេត្តឧត្តរមានជ័យ, មិថុនា ២០១៣	៣៣

១. សេចក្តីផ្តើម

ការគ្រប់គ្រងព្រៃឈើតាមបែបសហគមន៍ បានចាប់ផ្តើមតាំងពីពាក់កណ្តាលទសវត្សឆ្នាំ១៩៩០ មកម្ល៉េះ ហើយបច្ចុប្បន្នទទួលបានការចាប់អារម្មណ៍និងគាំទ្រយ៉ាងខ្លាំងពីមជ្ឈដ្ឋានអ្នកពាក់ព័ន្ធ អង្គការជាតិ អន្តរជាតិ ដៃគូអភិវឌ្ឍន៍ ជាពិសេសរាជរដ្ឋាភិបាលកម្ពុជា ដោយបានកសាងឲ្យមានគោលនយោបាយ ច្បាប់លាស់ លិខិតបទដ្ឋានច្បាប់នានាជាមូលដ្ឋានគ្រឹះដើម្បីជំរុញការអភិវឌ្ឍសហគមន៍ព្រៃឈើសំដៅធ្វើ យ៉ាងណាធានាដល់និរន្តរភាពនៃធនធានព្រៃឈើ និងការប្រើប្រាស់ធនធានទាំងនេះសម្រាប់លើកកម្ពស់ កម្រិតជីវភាពរស់នៅរបស់ប្រជាពលរដ្ឋនៅតំបន់ជនបទ និងចូលរួមជំរុញកំណើនសេដ្ឋកិច្ចជាតិ ព្រមទាំង ចូលរួមដោះស្រាយបញ្ហាការប្រែប្រួលអាកាសធាតុ និងការកើនឡើងកំដៅនៃភពផែនដីរបស់យើង។

ច្បាប់ស្តីពីព្រៃឈើត្រូវបានរដ្ឋសភាអនុម័តនិងបានប្រកាសឲ្យប្រើតាមរយៈព្រះរាជក្រមលេខ នស /រកម/០៨០២/០១៦ ចុះថ្ងៃទី៣១ ខែសីហា ឆ្នាំ២០០២ អនុក្រឹត្យស្តីពីការគ្រប់គ្រងសហគមន៍ព្រៃឈើ ចុះថ្ងៃ ទី០២ ខែធ្នូ ឆ្នាំ២០០៣ ប្រកាសស្តីពីគោលការណ៍ណែនាំអំពីសហគមន៍ព្រៃឈើ ចុះថ្ងៃទី២១ ខែកក្កដា ឆ្នាំ ២០០៦ ត្រូវបានអនុម័តដោយក្រសួងកសិកម្ម រុក្ខាប្រមាញ់ និងនេសាទ គឺជាបត់ប្រវត្តិសាស្ត្រដ៏សំខាន់ មួយនៃការគ្រប់គ្រងព្រៃសហគមន៍តាមបែបមិនផ្លូវការទៅជាផ្លូវការសម្រាប់ការរៀបចំគ្រប់គ្រងធនធានព្រៃ ឈើដោយសហគមន៍មូលដ្ឋានតាមបែបវិមជ្ឈការ ដើម្បីឲ្យសហគមន៍មូលដ្ឋានចូលរួមគ្រប់គ្រង អភិរក្ស និងអភិវឌ្ឍព្រៃឈើឲ្យមាននិរន្តរភាពតាមរយៈការទទួលបានផលប្រយោជន៍ប្រកបដោយសមធម៌ និងធ្វើឲ្យជីវ ភាពរស់នៅកាន់តែប្រសើរឡើងដើម្បីចូលរួមកាត់បន្ថយភាពក្រីក្រនាពេលបច្ចុប្បន្ន និងសម្រាប់អនាគតនៃ មនុស្សជំនាន់ក្រោយៗទៀតជាពិសេសនៅតំបន់ជនបទ។ កម្មវិធីព្រៃឈើជាតិត្រូវបានអនុម័តដោយរាជ រដ្ឋាភិបាលកម្ពុជានៅថ្ងៃទី១៨ ខែតុលា ឆ្នាំ២០១០ នឹងផ្តល់នូវយន្តការសមស្របមួយប្រកបដោយតម្លាភាព ក្នុងការកំណត់គោលដៅយុទ្ធសាស្ត្ររៀបចំផែនការសកម្មភាពអនុវត្ត និងវាយតម្លៃលើគ្រប់សកម្មភាពព្រៃ ឈើតាមការងារអាទិភាព ព្រមទាំងសុខដុមនីយកម្មជាមួយវិស័យផ្សេងៗទៀតដើម្បីការអភិវឌ្ឍសេដ្ឋកិច្ច ជាតិ។ គម្រោងប្រតិបត្តិការនៃកម្មវិធីព្រៃឈើជាតិសម្រាប់រយៈពេល៣០ឆ្នាំពីឆ្នាំ២០១០-២០២៩ មាន ៦ កម្មវិធី ហើយនៅក្នុងកម្មវិធីនីមួយៗមានពី២ទៅ៩អនុកម្មវិធី។

កម្មវិធីសហគមន៍ព្រៃឈើ ជាកម្មវិធីទីបួនក្នុងចំណោមកម្មវិធីទាំងប្រាំមួយនៃកម្មវិធីព្រៃឈើជាតិ។ កម្មវិធីសហគមន៍ព្រៃឈើមានអនុកម្មវិធីចំនួន៣ រួមមាន ៖

- (១)- ការកំណត់តំបន់សក្តានុពល និងការបង្កើតសហគមន៍ព្រៃឈើ
- (២)- ការអភិវឌ្ឍសហគមន៍និងការបង្កើនជីវភាព និង
- (៣)- ការផ្តល់សេវាកម្មដល់ការអភិវឌ្ឍសហគមន៍ព្រៃឈើ។

២. ស្ថិតិសហគមន៍ព្រៃឈើ ត្រីមខែមិថុនា ឆ្នាំ២០១៣

យុទ្ធសាស្ត្រចតុកោណដំណាក់កាលទី២ បានចាត់ទុកសហគមន៍ព្រៃឈើជាការងារអាទិភាពក្នុងការគ្រប់គ្រងព្រៃឈើដើម្បីរួមចំណែកកាត់បន្ថយភាពក្រីក្រ ថែរក្សាចីរភាពព្រៃឈើ និងជំរុញការអនុវត្តព្រៃសហគមន៍ឲ្យកាន់តែទូលំទូលាយថែមទៀត ជានេះទៅទៀតសូចនាករមួយចំនួនពាក់ព័ន្ធសហគមន៍ព្រៃឈើបានចែងនៅក្នុងកម្មវិធីសហគមន៍ព្រៃឈើសម្រាប់តាមដានរយៈពេលវែងលើការអនុវត្តកម្មវិធីព្រៃឈើជាតិ ត្រីមឆ្នាំ២០២៩ ព្រៃឈើពីរលានហិកតានឹងត្រូវបានកំណត់ជាសហគមន៍ព្រៃឈើ។

ដោយមានការចូលរួមឧបត្ថម្ភគាំទ្រពីអង្គការជាតិ អន្តរជាតិ ដៃគូអភិវឌ្ឍន៍ ស្ថាប័នពាក់ព័ន្ធ សហគមន៍មូលដ្ឋាន និងអាជ្ញាធរដែនដីគ្រប់លំដាប់ថ្នាក់ រដ្ឋបាលព្រៃឈើបានលើកសំណើជាបន្តបន្ទាប់ដើម្បីសុំការអនុម័តពីក្រសួងកសិកម្ម រុក្ខាប្រមាញ់និងនេសាទ លើប្រកាសស្តីពីការបង្កើតនិងការគ្រប់គ្រងតំបន់ព្រៃសហគមន៍។ ជាលទ្ធផលរហូតមកដល់បច្ចុប្បន្នមានព្រៃសហគមន៍សរុបចំនួន៤៥៧កន្លែងគ្របដណ្តប់លើផ្ទៃដីព្រៃឈើចំនួន ៤០០.១៦៧,០២ហិកតា ស្ថិតក្នុងខេត្ត២១ត្រូវបានបង្កើតឡើង ក្នុងនោះព្រៃសហគមន៍ចំនួន៣៤៥កន្លែង គ្របដណ្តប់លើផ្ទៃដីព្រៃឈើចំនួន ៣០៨.៥៦៣,០២ហិកតា ស្ថិតក្នុងខេត្ត២១ ត្រូវបានក្រសួងកសិកម្ម រុក្ខាប្រមាញ់ និងនេសាទចេញប្រកាសទទួលស្គាល់ និងព្រៃសហគមន៍ចំនួន២៥៣កន្លែងគ្របដណ្តប់លើផ្ទៃដីព្រៃឈើចំនួន ២០៧.២៩៨,៦១ហិកតា ស្ថិតក្នុងខេត្ត២០ ត្រូវបានចុះកិច្ចព្រមព្រៀងព្រៃសហគមន៍រវាងខណ្ឌរដ្ឋបាលព្រៃឈើសាមីជាមួយគណៈកម្មការគ្រប់គ្រងសហគមន៍ព្រៃឈើ។

តារាង១ ៖ ស្ថិតិសហគមន៍ព្រៃឈើដែលបានរៀបចំនៅកម្ពុជា, មិថុនា ២០១៣

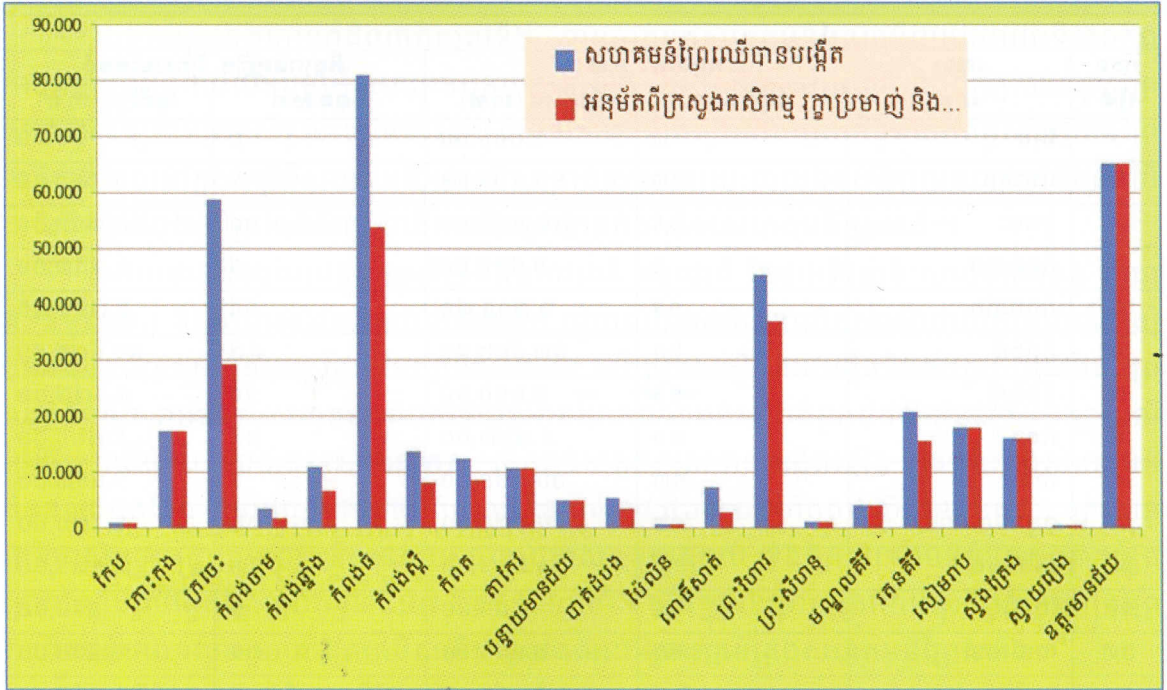
ល.រ	ឈ្មោះខេត្ត	ចំនួន ស.ព	ផ្ទៃដីព្រៃ (ហ.ត)	ចំនួនគូមី	ចំនួនឃុំ	ចំនួនស្រុក	គ្រួសារសហគមន៍
១	កែប	៣	១.០០៩,០០	៤	២	២	១.០៤៨
២	កោះកុង	១៣	១៧.៥១៤,៤១	១៩	៨	៤	៤៥១
៣	ក្រចេះ	៤១	៥៩.០៥២,០០	៥១	១៧	៧	១០.៨៤៤
៤	កំពង់ចាម	១១	៣.៥២១,០០	១១	៣	២	២.០២៧
៥	កំពង់ឆ្នាំង	៣៣	១០.៩០៩,៧០	៦១	១៥	៥	១០.៥២៩
៦	កំពង់ធំ	៨២	៨០.៩០៧,៩១	១១១	២៧	៧	១៣.១០៧
៧	កំពង់ស្ពឺ	២៥	១៣.៧៧៩,០០	៧៦	១៨	៥	៦.៥០៤
៨	កំពត	២៧	១២.៥៣០,០០	៦៣	១៨	៧	១៥.៨០៦
៩	តាកែវ	១៣	១០.៧៩១,០០	១០៦	១៤	២	១២.៦០១
១០	បន្ទាយមានជ័យ	១២	៤.៩៧០,០០	២៦	៩	៤	៣.៨៥០
១១	បាត់ដំបង	១៧	៥.៤១៥,០០	២៥	៨	៧	២.៥៥១
១២	ប៉ៃលិន	៤	៨៥៨,០០	១២	៤	២	១.០២៤
១៣	ពោធិ៍សាត់	៥៦	៧.២៨៦,០០	៥៦	១៧	៦	៧.៤២៨
១៤	ព្រះវិហារ	២១	៤៥.៣៤៤,០០	២៨	១១	៤	២.៨០៩
១៥	ព្រះសីហនុ	២	១.២៧៤,០០	៣	២	១	៤៩២
១៦	មណ្ឌលគិរី	៤	៤.១៧៦,០០	៤	២	២	៣១៥
១៧	រតនគិរី	៣២	២០.៨៣៨,០០	៥០	១៧	៧	៤.៤០០
១៨	សៀមរាប	៣៧	១៨.១២២,០០	៦២	២៣	១២	៩.៥៩៩
១៩	ស្ទឹងត្រែង	៨	១៦.២០៨,០០	២០	៦	៣	២.០៩២
២០	ស្វាយរៀង	២	៥០៤,០០	៦	២	២	៩៦១
២១	ឧត្តរមានជ័យ	១៤	៦៥.១៦៨,០០	៦០	៩	៤	៥.០៩១
	សរុប	៤៥៧	៤០០.១៦៧,០២	៤៥៤	២៣២	៩៥	១១៣.៥២៩

តារាង២ ៖ ស្ថិតិសហគមន៍ព្រៃឈើអនុម័តដោយ ក.ស.ក និងចុះកិច្ចព្រមព្រៀងព្រៃសហគមន៍

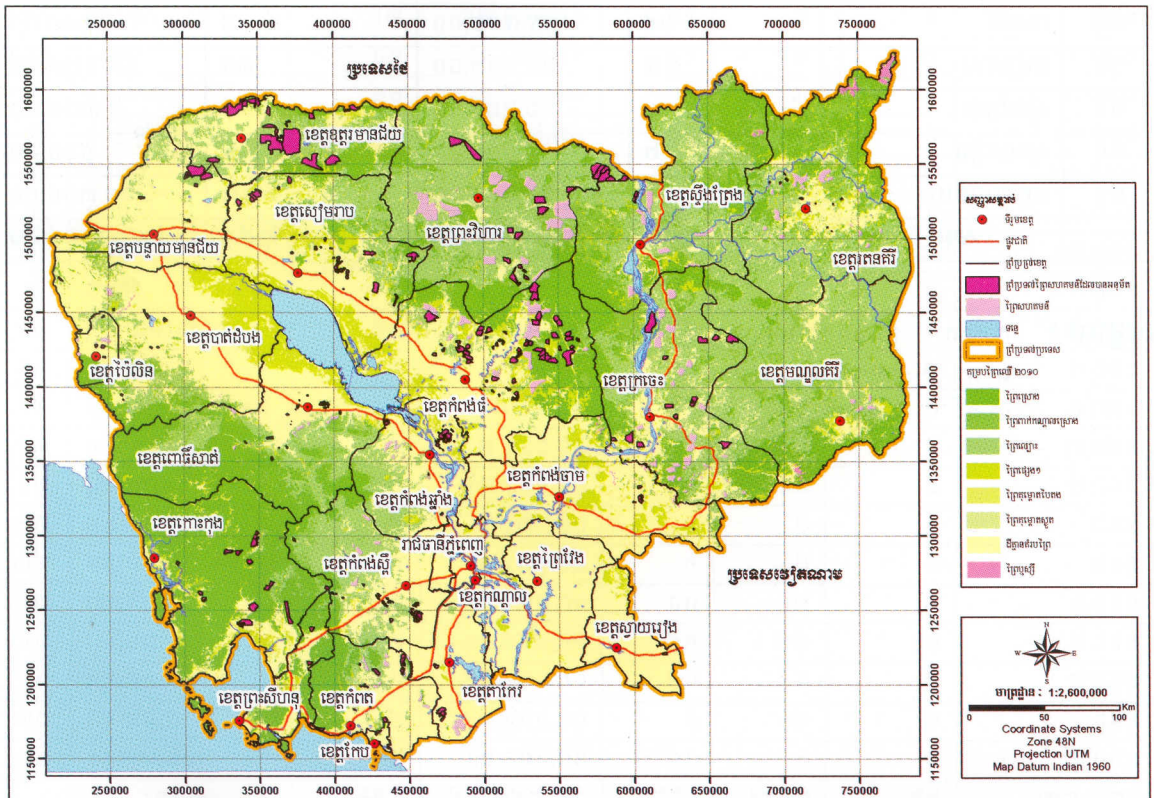
លេខ រៀង	ឈ្មោះ ខេត្ត	អនុម័តពី ក.ស.ក		កិច្ចព្រមព្រៀង ព្រៃសហគមន៍	
		ចំនួន ស.ព	ផ្ទៃដី(ហិកតា)	ចំនួន ស.ព	ផ្ទៃដី(ហិកតា)
១	កែប	៣	១.០០៩,០០	១	៦០,០០
២	កោះកុង	១៣	១៧.៥១៤,៤១	១	៣.០៨៦,០០
៣	ក្រចេះ	១៩	២៩.៣៩៧,០០	១០	១៧.៣៥១,០០
៤	កំពង់ចាម	៦	១.៨២៤,០០	៥	១.៧៨៣,០០
៥	កំពង់ឆ្នាំង	១៥	៦.៧១៤,៧០	១៥	៦.៧១៤,៧០
៦	កំពង់ធំ	៦៤	៥៣.៩០២,៩១	៥៧	៤៨.៤៧៨,៩១
៧	កំពង់ស្ពឺ	១៨	៨.២៥០,០០	១៥	៥.៨៧៧,០០
៨	កំពត	២១	៨.៧០៣,០០	១១	៥.៧២០,០០
៩	តាកែវ	១៣	១០.៧៩១,០០	៤	១.៨៤៣,០០
១០	បន្ទាយមានជ័យ	១២	៤.៩៧០,០០	១២	៤.៩៧០,០០
១១	បាត់ដំបង	១៣	៣.៥៣១,០០	១៣	៣.៥៣១,០០
១២	ប៉ៃលិន	៤	៨៥៨,០០	៤	៨៥៨,០០
១៣	ពោធិ៍សាត់	៤០	២.៨៥១,០០	៣៥	២.៥០៤,០០
១៤	ព្រះវិហារ	១៨	៣៧.០៦៣,០០	៨	១៩.៣៤៧,០០
១៥	ព្រះសីហនុ	២	១.២៧៤,០០	១	៥៩២,០០
១៦	មណ្ឌលគិរី	៤	៤.១៧៦,០០	០	០
១៧	រតនគិរី	១៩	១៥.៧១២,០០	៩	៩០៨,០០
១៨	សៀមរាប	៣៧	១៨.១២២,០០	៣៥	១៧.៥២៣,០០
១៩	ស្ទឹងត្រែង	៨	១៦.២០៨,០០	២	១.៣៧០,០០
២០	ស្វាយរៀង	២	៥០៤,០០	២	៥០៤,០០
២១	ឧត្តរមានជ័យ	១៤	៦៥.១៦៨,០០	១៣	៦៤.៣១៨,០០
	សរុប	៣៤៥	៣០៨.៥៦៣,០២	២៥៣	២០៧.២៩៨,៦១

សម្គាល់ ៖ - ក.ស.ក : ក្រសួងកសិកម្ម រុក្ខាប្រមាញ់ និងនេសាទ
 - ស.ព : សហគមន៍ព្រៃឈើ
 - ហិកតា : ហិកតា

រូបភាព១ ៖ ក្រាហ្វិកផ្ទៃដីព្រៃសហគមន៍តាមខេត្ត, មិថុនា ២០១៣



រូបភាព២ ៖ ផែនទី ទីតាំងព្រៃសហគមន៍នៅកម្ពុជា, មិថុនា ២០១៣



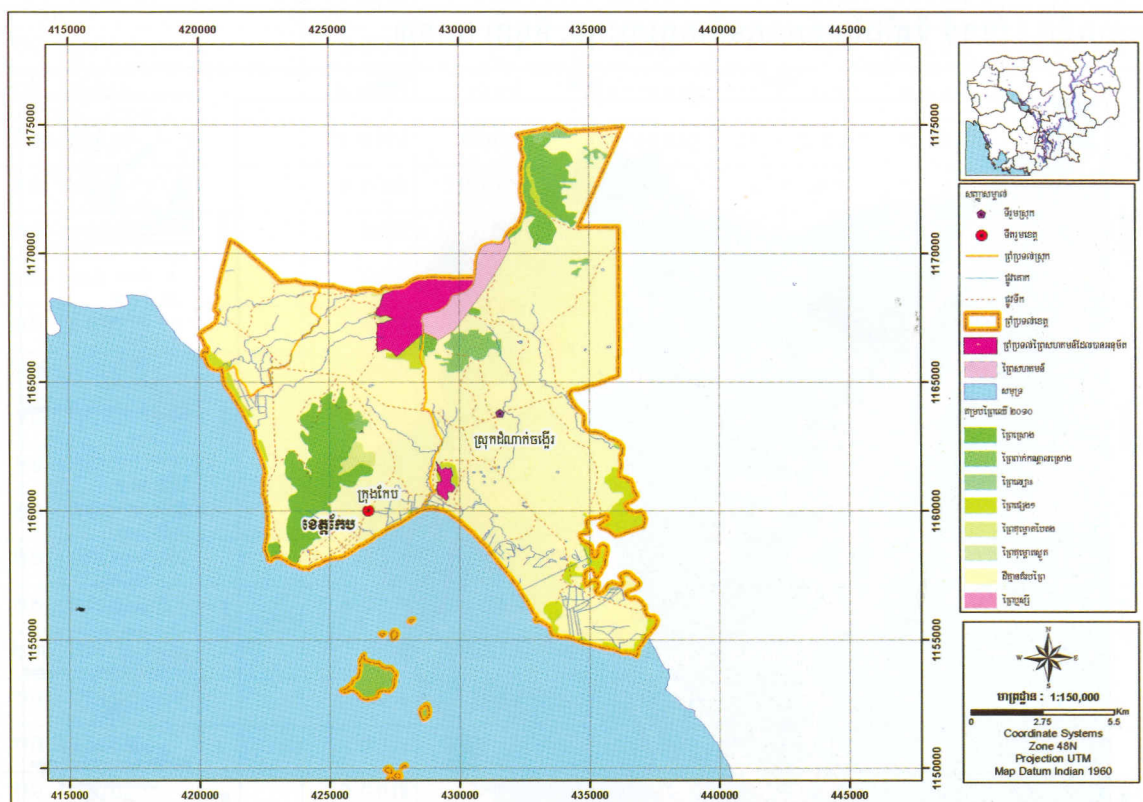
២.១. សហគមន៍ព្រៃឈើនៅខេត្តកែប

ក្រសួងកសិកម្ម រុក្ខាប្រមាញ់ និងនេសាទ បានចេញប្រកាសលេខ៥៨៨ប្រក.កសក. ចុះថ្ងៃទី២០ ខែសីហា ឆ្នាំ២០១០ ប្រកាសលេខ៦១២ប្រក.កសក. ចុះថ្ងៃទី០៥ខែធ្នូឆ្នាំ២០១១ និងប្រកាសលេខ០៧២ ប្រក.កសក. ចុះថ្ងៃទី១៩ ខែកុម្ភៈ ឆ្នាំ២០១៣ ស្តីពីការបង្កើតនិងការគ្រប់គ្រងតំបន់ព្រៃសហគមន៍ក្នុងខេត្ត កែប។

តារាង៣ ៖ ស្ថិតិសហគមន៍ព្រៃឈើខេត្តកែប, មិថុនា ២០១៣

ល.រ	ឈ្មោះ ស.ព	ផ្ទៃដីព្រៃ (ហិកតា)	ឃុំ	ស្រុក	ចំនួន គូមី	គ្រួសារ សមាជិក	ផ្ទៃ ខែ ឆ្នាំ ក.ស.ក	ផ្ទៃ ខែ ឆ្នាំ កិច្ចព្រម
១	ភ្នំពោន	៦០,០០	ពងទឹក	ដំណាក់ចង្អើរ	១	៣៤៥	២០.០៨.១០	១៧.១២.១០
២	ដំណាក់ចង្អើរ	៥៨៣,០០	ព្រៃធំ	កែប	១	៣៨៥	០៥.១២.១១	
៣	ចំការបី	៣៦៦,០០	ពងទឹក	ដំណាក់ចង្អើរ	២	៣១៨	១៩.០២.១៣	
សរុប		១.០០៩,០០	២	២	៤	១.០៤៨	៣	១

រូបភាពទី៣ ៖ ផែនទីទីតាំងព្រៃសហគមន៍ខេត្តកែប, មិថុនា ២០១៣



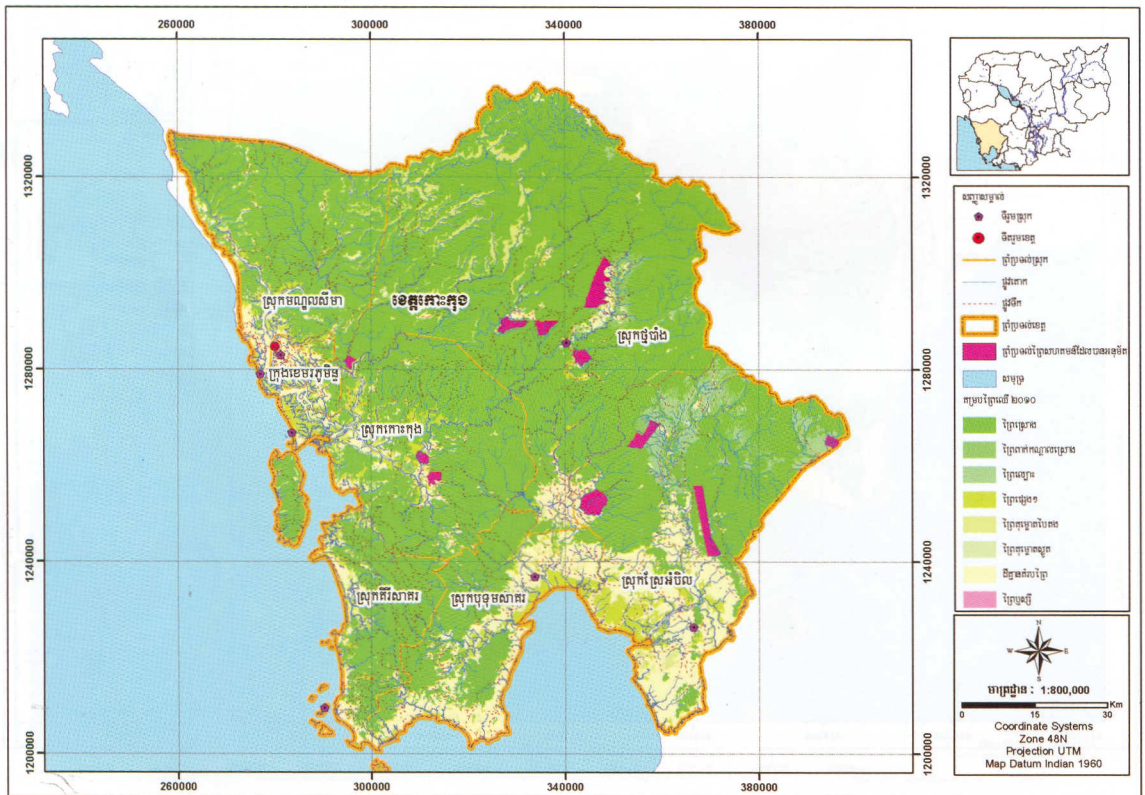
២.២. សហគមន៍ព្រៃឈើនៅខេត្តកោះកុង

ក្រសួងកសិកម្ម រុក្ខាប្រមាញ់ និងនេសាទ បានចេញប្រកាសលេខ៤៨៦ប្រក.កសក. ចុះថ្ងៃទី១៩ ខែវិច្ឆិកា ឆ្នាំ២០០៨ និងប្រកាសលេខ៣២២ប្រក.កសក. ចុះថ្ងៃទី២១ ខែឧសភា ឆ្នាំ២០១២ ស្តីពីការបង្កើត និងការគ្រប់គ្រងតំបន់ព្រៃសហគមន៍ក្នុងខេត្តកោះកុង។

តារាង៤ ៖ ស្ថិតិសហគមន៍ព្រៃឈើខេត្តកោះកុង, មិថុនា ២០១៣

ល.រ	ឈ្មោះ ស.ព	ថ្ងៃខែឆ្នាំ (ប.ក)	ឃុំ	ស្រុក	ចំនួន ភូមិ	គ្រួសារ សមាជិក	ថ្លៃ ខែ ឆ្នាំ ក.ស.ក	ថ្លៃ ខែ ឆ្នាំ គិច្ចក្រម
១	ទីពជាង	៣០៨៦,០០	ដងពែង	ស្រែអំបិល	២	២៦៤	១៩.១១.០៨	១៣.១២.១០
២	តំបន់សក្កានុពលទី១	៣៨៤,០២	តាតែ	កោះកុង	១		១៩.១១.០៨	
៣	តំបន់សក្កានុពលទី២	៥៣៥,៤៦	ត្រពាំងរូង	កោះកុង	១		១៩.១១.០៨	
៤	តំបន់សក្កានុពលទី៣	៦០៥,៣៩	ត្រពាំងរូង	កោះកុង	១		១៩.១១.០៨	
៥	តំបន់សក្កានុពលទី៤	១.០៨១,៧០	ឫស្សីជ្រៃ	ថ្មបាំង	២		១៩.១១.០៨	
៦	តំបន់សក្កានុពលទី៥	៩១១,៤៨	ជំនាប់	ថ្មបាំង	១		១៩.១១.០៨	
៧	តំបន់សក្កានុពលទី៦	១.១៦៥,៤៩	ដងពែង	ស្រែអំបិល	២		១៩.១១.០៨	
៨	តំបន់សក្កានុពលទី៧	១.៦៩៥,៤១	ដងពែង	ស្រែអំបិល	២		១៩.១១.០៨	
៩	តំបន់សក្កានុពលទី៨	៨៧៧,៥៣	ដងពែង	ស្រែអំបិល	១		១៩.១១.០៨	
១០	តំបន់សក្កានុពលទី៩	២.១៩១,៦៩	ជីខ	ស្រែអំបិល	២		១៩.១១.០៨	
១១	តំបន់សក្កានុពលទី១០	១.៤៨០,៨៦	ដងពែង	ស្រែអំបិល	២		១៩.១១.០៨	
១២	តំបន់សក្កានុពលទី១១	៥២៨,៣៨	កំពង់សិល្វា	ស្រែអំបិល	១		១៩.១១.០៨	
១៣	សុវណ្ណាប្រភព	៣០១៣,០០	កណ្តាល	បុទុមសាគរ	១	១៨៧	២១.០៥.១២	
សរុប		១៧.៥១៨,៤១	៨	៤	១៩	៤៥១	១៣	១

រូបភាពទី៤ ៖ ផែនទី ទីតាំងព្រៃសហគមន៍ខេត្តកោះកុង, មិថុនា ២០១៣



២.៣. សហគមន៍ព្រៃឈើនៅខេត្តក្រចេះ

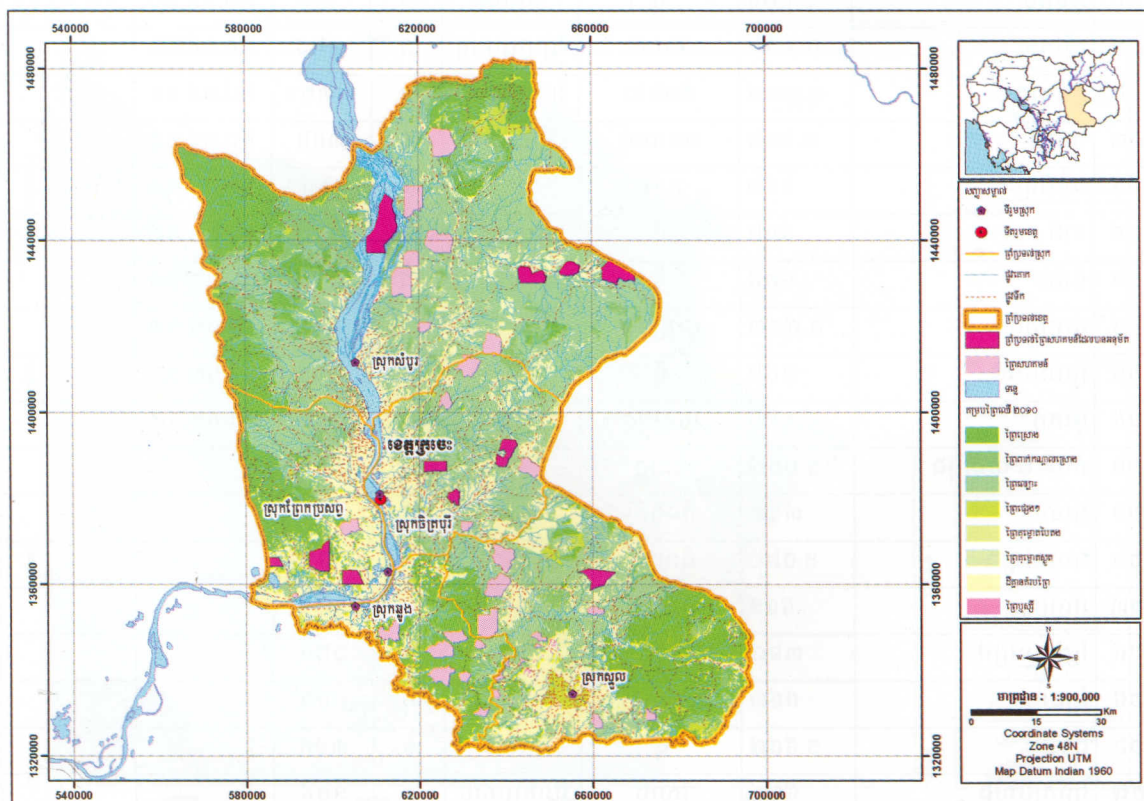
ក្រសួងកសិកម្ម រុក្ខាប្រមាញ់ និងនេសាទ បានចេញប្រកាសលេខ ៥៥៦ប្រក.កសក. ចុះថ្ងៃទី២០ ខែសីហា ឆ្នាំ២០១០ ប្រកាសលេខ ៣២៣ប្រក.កសក. ចុះថ្ងៃទី២១ ខែឧសភា ឆ្នាំ២០១២ និងប្រកាសលេខ ០៧៩ប្រក.កសក. ចុះថ្ងៃទី១៩ ខែកុម្ភៈ ឆ្នាំ២០១៣ ស្តីពីការបង្កើត និងការគ្រប់គ្រងតំបន់ព្រៃសហគមន៍ ក្នុងខេត្តក្រចេះ។

តារាង៥ ៖ ស្ថិតិសហគមន៍ព្រៃឈើខេត្តក្រចេះ, មិថុនា ២០១៣

ល.រ	ឈ្មោះ ស.ព	ផ្ទៃដីព្រៃ (ហិកតា)	ឃុំ	ស្រុក	ចំនួន គូមី	គ្រួសារ សហជីវ	ផ្ទៃ ខែ ឆ្នាំ គ.ស.ក	ផ្ទៃ ខែ ឆ្នាំ អិច្វីប្រម
១	ទីពឹងលំហែកំសាន្ត	១២២	ចំបក់	ព្រែកប្រសព្វ	២	១៤៩	២១.០៥.១២	២៤.១២.១២
២	អូរតាណាំង	៦១៣	ក្បាលដំរី	សំបូរ	១	៩២	២១.០៥.១២	២៤.១២.១២
៣	ស្រែនាម	២.០២១	ឃ្យឹម	ស្នួល	១	១៩៩	២០.០៤.១០	០៩.១២.១១
៤	ស្ទឹងធំ	៦៣៨	ចំបក់	ព្រែកប្រសព្វ	១	២២៨	២០.០៤.១០	០៩.១២.១១
៥	ស្រែជិះ	២.៧៣០	ស្រែជិះ	សំបូរ	៤	១៣៨	២០.០៤.១០	០៩.១២.១១
៦	រលួស	១.១៦៣	រលួសមានជ័យ	សំបូរ	១	៣១៥	២០.០៤.១០	០៩.១២.១១
៧	ប៉ាភ្លៃ	១.៩៥០	រលួសមានជ័យ	សំបូរ	១	១៨២	២០.០៤.១០	០៩.១២.១១
៨	បឹងចារ	៥.៥៨៤	បឹងចារ	សំបូរ	១	៥១២	២០.០៤.១០	០៩.១២.១១
៩	កន្ទួត	៧១៦	កន្ទួត	ចិត្របុរី	១	១២១	២០.០៤.១០	០៩.១២.១១
១០	ភ្នំមាស	១.៨២៤	ថ្មី	ចិត្របុរី	១	១៥៩	២០.០៤.១០	០៩.១២.១១
១១	ស្ទឹងទ្រ	២.៣៩២	តាមៅ	ព្រែកប្រសព្វ	១	៣២៩	២០.០៤.១០	
១២	ភ្នំលោក	១.៣៣៤	កំពង់គរ	ព្រែកប្រសព្វ	១	១.៣២១	២០.០៤.១០	
១៣	ច្រវ៉ា	១.២១៦	គោលាប	ក្រចេះ	១	៣០៦	២០.០៤.១០	
១៤	អន្លង់រៀន	៦៩២	កន្ទួត	ចិត្របុរី	១	១៨៣	១៩.០២.១៣	
១៥	តាវ៉ា	៩៨២	ថ្មី	ចិត្របុរី	១	៧៤	១៩.០២.១៣	
១៦	ចំរើន	៨២៥	ថ្មី	ចិត្របុរី	៣	១២២	១៩.០២.១៣	
១៧	អូរគ្រៀង	២.៧១៣	អូរគ្រៀង	សំបូរ	១	៣៦១	១៩.០២.១៣	
១៨	ច្រណោល	៦៩២	ថ្មី	ចិត្របុរី	១	១៣១	១៩.០២.១៣	
១៩	អូរកក់	១.២០០	អូរគ្រៀង	សំបូរ	១	២៨	១៩.០២.១៣	
២០	តំបន់ ២ ឃុំជីវីផុង	១.០១៧	ជីវីផុង	ឆ្លូង	១	៣៤១		
២១	ប្រម៉ា	៣៩៣	កំពង់ដំរី	ឆ្លូង	១	១៤០		
២២	វាលកន្សែង	១.០២២	កំពង់ដំរី	ឆ្លូង	១	១៥៣		
២៣	រលៀក	៥៤១	កំពង់ដំរី	ឆ្លូង	១	១៣៥		
២៤	ស្រែននក្រៅ	៣៦៧	កន្ទួត	ក្រចេះ	១	១២៤		
២៥	ស្រែនន	៨៤៣	ស្វាយជ្រះ	ស្នួល	២	៤៤៦		
២៦	ទ្រៀប	១.៥៨៧	ថ្មី	ក្រចេះ	១	៣១០		
២៧	ព្រែកប្រលូង	៥៧៤	សោប	ព្រែកប្រសប់	១	១២៩		

ល.រ	ឈ្មោះស.ស	ផ្ទៃដីវិស្វ (ហិ.ត)	ឃុំ	ស្រុក	ចំនួនគូមី	គ្រួសារសង្កាតិក	ថ្ងៃខែឆ្នាំក.ស.ក	ថ្ងៃខែឆ្នាំកិច្ចសន្យា
២៨	អង្គរឥន្ទ	១.៣០៧	បឹងចារ	សំបូរ	១	១៥៣		
២៩	កោះឥន្ទជ័យ	១.៣៨០	បឹងចារ	សំបូរ	១	១០៤		
៣០	កំពង់ក្បៀង	៩៨១	បឹងចារ	សំបូរ	១	៧៩		
៣១	កំពង់ជំរី	១.៣០២	បឹងចារ	សំបូរ	១	៦២		
៣២	សំពុង	៤០៦	កោះខ្មែរ	សំបូរ	២	២៨០		
៣៣	ពន្លា	២.១៣២	អូរត្រៀង	សំបូរ	១	៨៩		
៣៤	ព្រៃឈើដៃគូបុរីអូរត្រៀង	៣.១៦៣	អូរត្រៀង	សំបូរ	១	៤៣៣		
៣៥	ភ្នំបាក់	៧.២០៤	អូរត្រៀង	សំបូរ	១	១៣៣		
៣៦	ថ្មទន្លេ	២.២២៨	អូរត្រៀង	សំបូរ	១	៤៩		
៣៧	ផ្ទេរល	៦៣៤	ឃ្លីម	ស្វល	១	១២៨		
៣៨	គុងតែក	១៦១	ស្រែចារ	ស្វល	១	៩៩		
៣៩	ជួរមិ(ស្វាយជ្រះ)	៩៧៩	ស្វាយជ្រះ	ស្វល	២	១.៩០៥		
៤០	មាសប៉ុនមូល	៥៥៣	កន្ទួត	ចិត្របុរី	១	២៣៥		
៤១	ភ្នំគ្រុង	៨៨១	ថ្មី	ចិត្របុរី	២	៣៦៧		
សរុប		៥៩.០៤២	១៧	៧	៥១	១០.៨៤៤	១៩	១០

រូបភាពទី៥ ៖ ផែនទី ទីតាំងព្រៃសហគមន៍ខេត្តក្រចេះ, មិថុនា ២០១៣



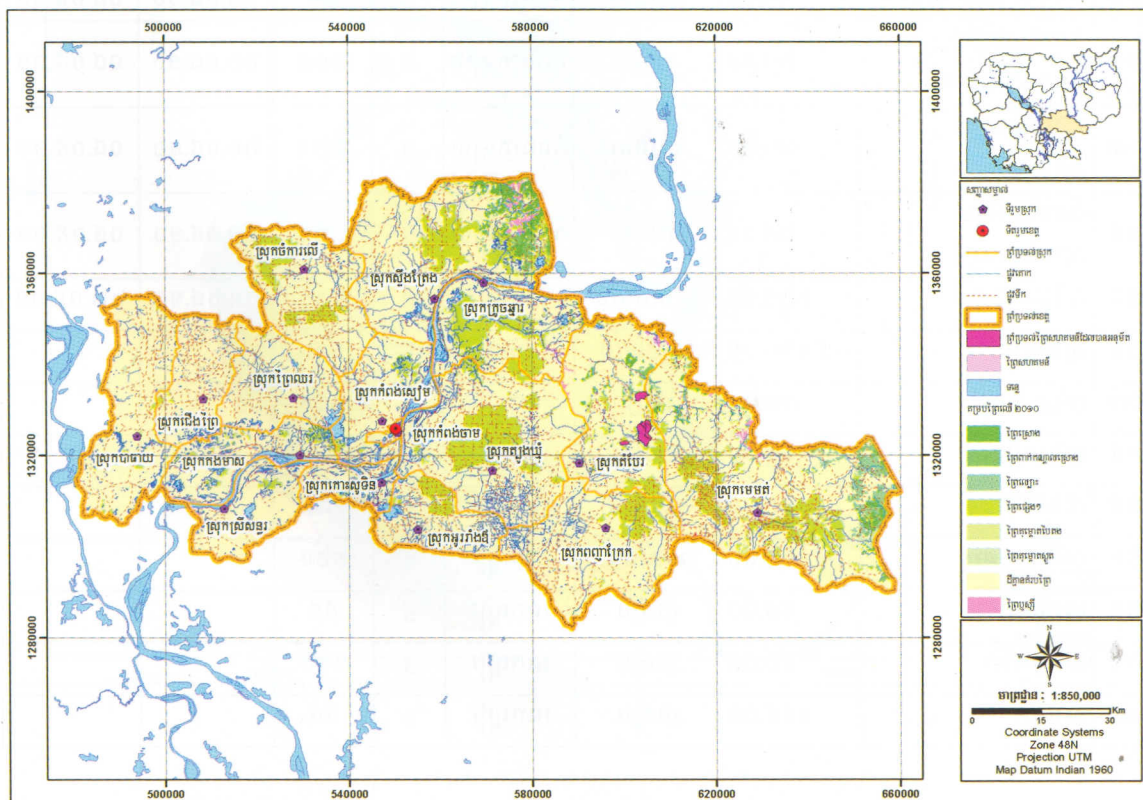
២.៨. សហគមន៍ព្រៃឈើនៅខេត្តកំពង់ចាម

ក្រសួងកសិកម្ម រុក្ខាប្រមាញ់ និងនេសាទ បានចេញប្រកាសលេខ៥៥៤ប្រក.កសក. ចុះថ្ងៃទី២០ ខែសីហា ឆ្នាំ២០១០ និង ប្រកាសលេខ ៣២០ប្រក.កសក. ចុះថ្ងៃទី២១ ខែឧសភា ឆ្នាំ២០១២ ស្តីពីការបង្កើត និងការគ្រប់គ្រងតំបន់ព្រៃសហគមន៍ក្នុងខេត្តកំពង់ចាម។

តារាង៦ ៖ ស្ថិតិសហគមន៍ព្រៃឈើខេត្តកំពង់ចាម, មិថុនា ២០១៣

ល.រ	ឈ្មោះ ស.ព	ថ្ងៃដើម្បី (ហ.ក)	ឃុំ	ស្រុក	ចំនួន ភូមិ	គ្រួសារ សមាជិក	ថ្ងៃ ខែ ឆ្នាំ ក.ស.ក	ថ្ងៃ ខែ ឆ្នាំ កិច្ចព្រម
១	ត្រពាំងព្រីង	៣៩០	ត្រពាំងព្រីង	តំបែរ	១	២៨១	២០.០៨.១០	០៨.១២.១១
២	ចំបក់	២១៦	ត្រពាំងព្រីង	តំបែរ	១	៩១	២០.០៨.១០	០៨.១២.១១
៣	ស្រែកក់	២៨៧	ត្រពាំងព្រីង	តំបែរ	១	៣៥៤	២០.០៨.១០	០៨.១២.១១
៤	វាលអណ្តើក	១៤១	គោកស្រុក	តំបែរ	១	១៤៣	២០.០៨.១០	០៨.១២.១១
៥	បង្កើរខ្លែង	៧៤៩	ត្រពាំងព្រីង	តំបែរ	១	៥៤៨	២០.០៨.១០	០៨.១២.១១
៦	ភូមិរបងច្រុះ	៤១	ជាំក្រវៀន	មេមត់	១	៩៨	២១.០៥.១២	
៧	ស្រែប្រាំង	៤០២	ត្រពាំងព្រីង	ជំបែ	១	១៤០		
៨	កំប្រើស	៣៥៤	ត្រពាំងព្រីង	ជំបែ	១	១៧២		
៩	បុស្សស្មៅ	១៦៧	ត្រពាំងព្រីង	ជំបែ	១	៦៦		
១០	ប្រឡោះ	៣១៨	ត្រពាំងព្រីង	ជំបែ	១	៧១		
១១	ទួលសំបូរ	៤៥៦	ត្រពាំងព្រីង	ជំបែ	១	៦៣		
សរុប		៣.៥២១	៣	២	១១	២.០២៧	៦	៥

រូបភាពទី៦ ៖ ផែនទីទីតាំងព្រៃសហគមន៍ខេត្តកំពង់ចាម, មិថុនា ២០១៣



២.៥. សហគមន៍ព្រៃឈើនៅខេត្តកំពង់ឆ្នាំង

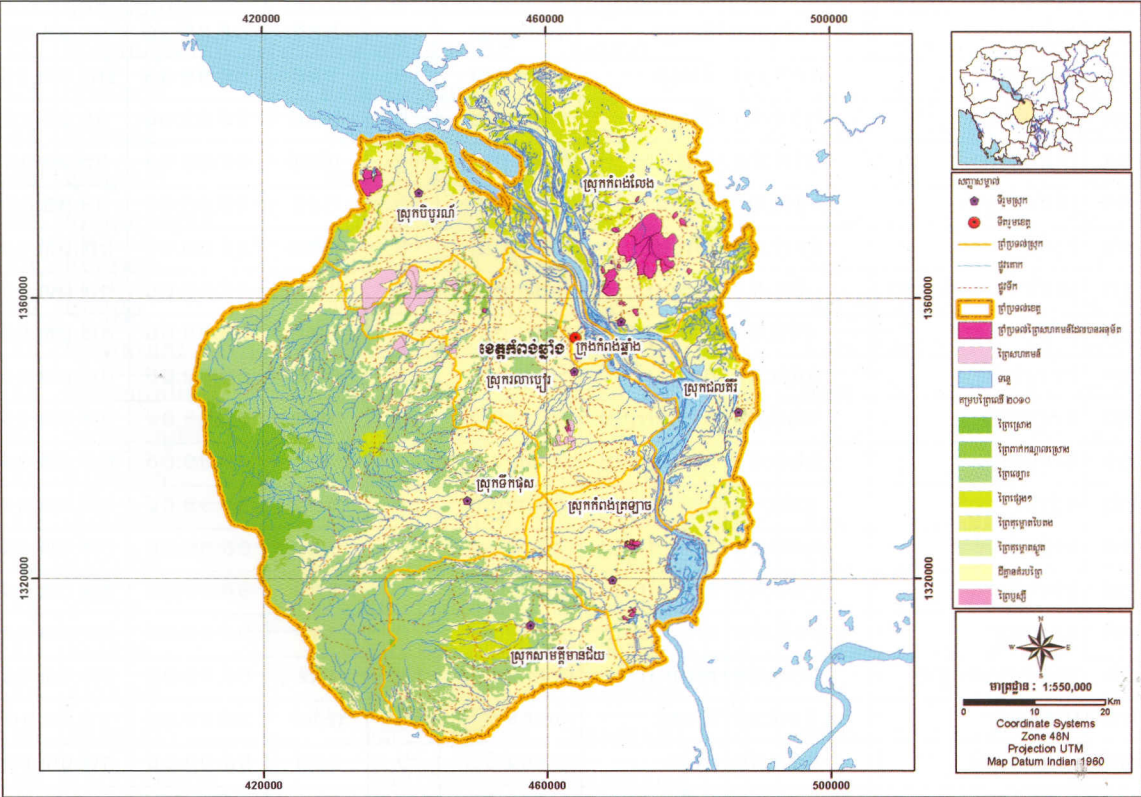
ក្រសួងកសិកម្ម រុក្ខាប្រមាញ់ និងនេសាទ បានចេញប្រកាសលេខ៤៨៥ប្រក.កសក. ចុះថ្ងៃទី១៩ ខែវិច្ឆិកា ឆ្នាំ២០០៨ និងប្រកាសលេខ៥៥៣ប្រក.កសក. ចុះថ្ងៃទី២០ ខែសីហា ឆ្នាំ២០១០ ស្តីពីការបង្កើត និងការគ្រប់គ្រងតំបន់ព្រៃសហគមន៍ក្នុងខេត្តកំពង់ឆ្នាំង។

តារាង៧ ៖ ស្ថិតិសហគមន៍ព្រៃឈើខេត្តកំពង់ឆ្នាំង, មិថុនា ២០១៣

ល.រ	ឈ្មោះ ស.ព	ផ្ទៃដីព្រៃ (ហិកតា)	ឃុំ	ស្រុក	ចំនួន គូមិ	គ្រួសារ សមាជិក	ថ្ងៃ ខែ ឆ្នាំ ក.ស.ក	ថ្ងៃ ខែ ឆ្នាំ កិច្ចព្រម
១	ពោធិជ្រកជំរកពុទ្ធិសែន	១.៣៦៦,៤៣	ពោធិ	កំពង់លែង	៦	៥៣០	១៩.១១.០៨	០៣.១២.១០
២	កែវពេជ្រពណ្តាយ	១.២២៦,២៤	ច្រណូក	កំពង់លែង	៨	១.១០៨	១៩.១១.០៨	០៣.១២.១០
៣	ដារឡើស្មីទូកមាស	១.២៤១,២៩	ដារ	កំពង់លែង	៥	៦៣៨	១៩.១១.០៨	០៣.១២.១០
៤	ភ្នំទឹកដោះស្រស់បំព្រង	៧៦៩,៦០	ស្វាយរំពារ	កំពង់លែង	៥	៧៦៥	១៩.១១.០៨	០៣.១២.១០
៥	កង្រីពោធិបាំងក្រសាំង តែងខ្លួន	៩០៧,១៤	ក្រវីល	កំពង់លែង	៧	១.៦៦៣	១៩.១១.០៨	០៣.១២.១០
៦	១៨៥កាធិចំបក់ធំ	៦៣១,០០	ត្រពាំងចាន់	បរិបូរណ៍	៣	៥៥៩	២០.០៨.១០	២៣.០៨.១១
៧	ភូមិបឹងកក់	១១២,០០	លង្វែក	កំពង់ត្រឡាច	១	១៩០	២០.០៨.១០	០៨.០៩.១១
៨	ជារៅ	៥១,០០	រលាម្លៀវ	រលាម្លៀវ	១	១១៨	២០.០៨.១០	២៣.០៨.១១
៩	ចំការព្រៃស្នេហ៍កញ្ជោង	៤៥,០០	ច្រេស	កំពង់ត្រឡាច	១	២០៤	២០.០៨.១០	០៨.០៩.១១
១០	អូរលាជ	៣០,០០	បន្ទាយព្រាល	រលាម្លៀវ	១	៦០	២០.០៨.១០	២៣.០៨.១១
១១	ចំការព្រៃស្នេហ៍អូររូង	១៥,០០	តាជេស	កំពង់ត្រឡាច	១	៦៤	២០.០៨.១០	០៨.០៩.១១
១២	ចំការព្រៃស្នេហ៍ សារាយអណ្តែត	២០,០០	ច្រេស	កំពង់ត្រឡាច	១	១០៤	២០.០៨.១០	០៨.០៩.១១
១៣	ចំការព្រៃស្នេហ៍ ស្វាយបាកាវ	៧០,០០	តាជេស	កំពង់ត្រឡាច	១	៣២៩	២០.០៨.១០	០៨.០៩.១១
១៤	ចំការព្រៃស្នេហ៍ ស្វាយក្រោម	២៩,០០	តាជេស	កំពង់ត្រឡាច	១	១៣៥	២០.០៨.១០	០៨.០៩.១១
១៥	ភូមិត្រពាំងចាន់	២០១,០០	ត្រពាំងចាន់	បរិបូរណ៍	១	២៩៥	២០.០៨.១០	២៣.០៨.១១
១៦	ស្ទឹងខ្យងសរ	១.៤៦០,០០	អញ្ចាញរូង	បរិបូរ	៥	៩១២		
១៧	ភូមិត្រពាំងផ្តាំ	៧១,០០	បន្ទាយព្រាល	រលាម្លៀវ	១	១១៨		
១៨	ភូមិឫស្សីដុះ	៦២,០០	បន្ទាយព្រាល	រលាម្លៀវ	១	៥១		
១៩	តាំងបំពង់	៨៦,០០	ជើងត្រាវ	រលាម្លៀវ	១	១៧៨		
២០	ភូមិទឹកចេញ	២៨,០០	ជើងត្រាវ	រលាម្លៀវ	១	២២៤		
២១	អូរពាមរាជ	៤៨,០០	ប្រស្និប	រលាម្លៀវ	១	៩៤		
២២	នីទីក្តាទេវា	៩០,០០	ប្រស្និប	រលាម្លៀវ	១	១៩២		
២៣	អូរកំបុត	១៤៤,០០	ប្រស្និប	រលាម្លៀវ	១	៥៨		

ល.រ	ឈ្មោះស.ព	ផ្ទៃដីរំព្រៃ (ហិ.ត)	ឃុំ	ស្រុក	ចំនួនភូមិ	គ្រួសារសមាជិក	ផ្ទៃ ខែ ស្រូវ ក.ស.ក	ផ្ទៃ ខែ ស្រូវ កម្មវិធី
២៤	ភូមិប្រស្និប	៤៨៣,០០	ប្រស្និប	រលាបៀវ	១	១៦០		
២៥	ភូមិសាអង់	៥២២,០០	ប្រស្និប	រលាបៀវ	១	១៨៥		
២៦	ភូមិត្រពាំងអំពិល	២០៥,០០	ប្រស្និប	រលាបៀវ	១	១៧៥		
២៧	ត្រពាំងរមាំងម៉ឺនគរ	២៧៥,០០	ប្រស្និប	រលាបៀវ	១	១៥៩		
២៨	គ្រួស	១៧៧,០០	រលាបៀវ	រលាបៀវ	១	៥៣៨		
២៩	ត្រពាំងត្រាច	៤៨,០០	រលាបៀវ	រលាបៀវ	១	១២៩		
៣០	អណ្តូងច្រុះ	៩០,០០	រលាបៀវ	រលាបៀវ	១	១៥២		
៣១	ភូមិទួលសំរោង	១៩៨,០០	ក្រាំងស្ពាន	ទឹកជុស	១	១២៣		
៣២	ចាន់ត្រក	៥៦,០០	ក្រាំងស្ពាន	ទឹកជុស	១	១៨០		
៣៣	ភ្នំបាណន់	១៥៥,០០	ក្រាំងស្ពាន	ទឹកជុស	១	១៥៥		
សរុប		១០.៩០៩,៧០	១៥	៥	៦១	១០.៥២៩	១៥	១៥

រូបភាពទី៧ ៖ ផែនទី ទីតាំងព្រៃសហគមន៍ខេត្តកំពង់ឆ្នាំង, មិថុនា ២០១៣



២.៦. សហគមន៍ព្រៃឈើនៅខេត្តកំពង់ធំ

ក្រសួងកសិកម្ម រុក្ខាប្រមាញ់ និងនេសាទ បានចេញប្រកាសលេខ៤៨៩ ប្រក.កសក. ចុះថ្ងៃទី១៩ ខែវិច្ឆិកា ឆ្នាំ២០០៨ ប្រកាសលេខ៥៥៥ ប្រក.កសក. ចុះថ្ងៃទី២០ ខែសីហា ឆ្នាំ២០១០ និងប្រកាសលេខ ០៧៨ប្រក.កសក. ចុះថ្ងៃទី១៩ ខែកុម្ភៈ ឆ្នាំ២០១៣ ស្តីពីការបង្កើតនិងការគ្រប់គ្រងតំបន់ព្រៃសហគមន៍ក្នុង ខេត្តកំពង់ធំ។

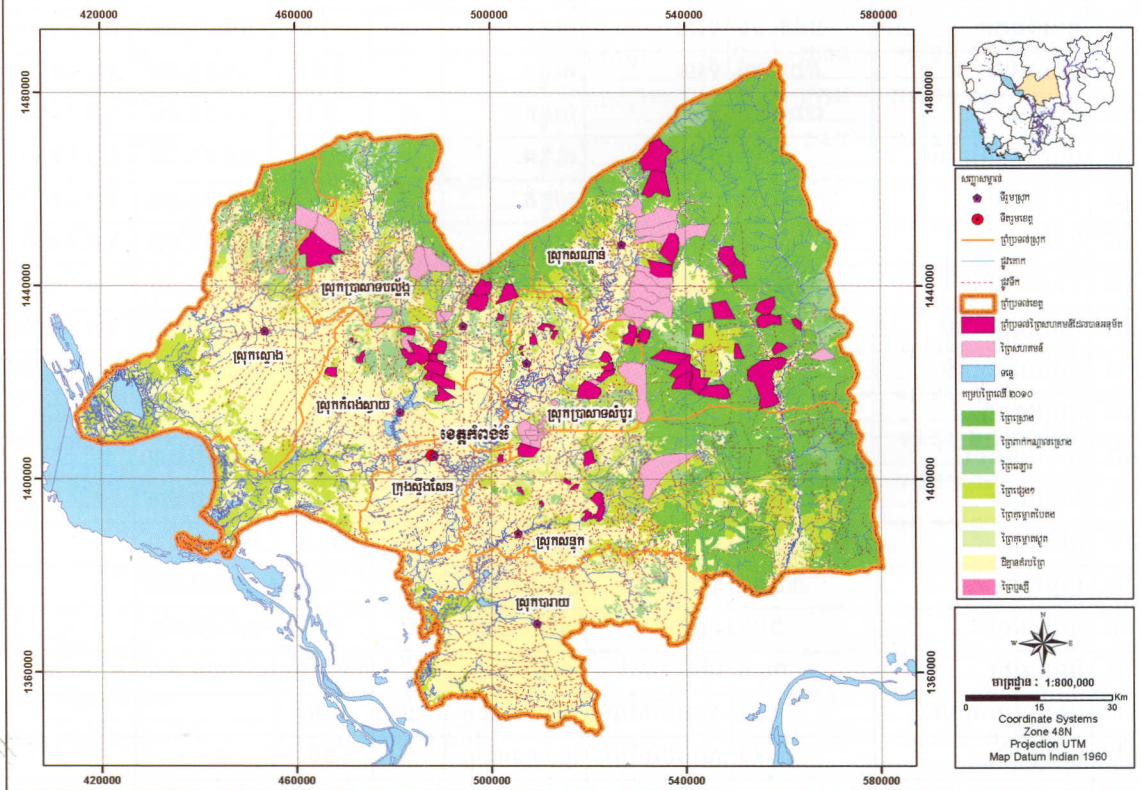
តារាង៨៖ ស្ថិតិសហគមន៍ព្រៃឈើខេត្តកំពង់ធំ, មិថុនា ២០១៣

ល.រ	ឈ្មោះ ស.ព	ផ្ទៃដីព្រៃ (ហិ.ត)	ឃុំ	ស្រុក	ចំនួន ភូមិ	គ្រួសារ សហជីវក	ថ្ងៃ ខែ ឆ្នាំ ក.ស.ក	ថ្ងៃ ខែ ឆ្នាំ កិច្ចព្រមព្រៀង
១	ព្រៃស្រែព្រីង	៣០៩,០០	សុចិត្រ	សណ្តាន់	១	២៤	២០.០៨.១០	២៩.០៦.១២
២	ព្រៃរំចេក	៤៩៧,០០	សុចិត្រ	សណ្តាន់	១	៤៣	២០.០៨.១០	២៩.០៦.១២
៣	ល្បោះស្រល់	១.១២៣,០០	សុចិត្រ	សណ្តាន់	១	៦១	២០.០៨.១០	២៥.០៨.១១
៤	ព្រៃហង់ចំកិក	១.០១៦,០០	មានវិទូ	សណ្តាន់	២	៦៥	២០.០៨.១០	២៥.០៨.១១
៥	អូរឫស្សីលាវ	១.៣៥៩,០០	ទំរីង	សណ្តាន់	១	៩៨	២០.០៨.១០	២៥.០៨.១១
៦	អូរដាស់ស្ត	១.១៣៥,០០	មានវិទូ	សណ្តាន់	១	១៤៣	២០.០៨.១០	២៥.០៨.១១
៧	ព្រៃអូរឡា	៦០៥,០០	ទំរីង	សណ្តាន់	១	៧៧	២០.០៨.១០	២៩.០៦.១២
៨	កកោះផ្កាប	៤៣៨,០០	ទំរីង	សណ្តាន់	១	១០៥	២០.០៨.១០	២៩.០៦.១២
៩	អូរក្រញូង	១.១៣១,០០	មានវិទូ	សណ្តាន់	១	១២០	២០.០៨.១០	២៩.០៦.១២
១០	ឃុំស្រកថ្មកប្បស្សី	៦៧៥,០៩	ត្រពាំងឫស្សី	កំពង់ស្វាយ	២	១៩៨	១៩.១១.០៨	១១.១១.០៩
១១	អូរច្រាំងសរ	១.៧០២,៣៣	នីពេជ្រ	កំពង់ស្វាយ	១	២១៥	១៩.១១.០៨	១១.១១.០៩
១២	ព្រៃតាប្រេះ	២៣៩,០៧	នីពេជ្រ	កំពង់ស្វាយ	១	១៦៩	១៩.១១.០៨	២៧.០៣.០៩
១៣	ថ្មកពពេល	២៨៥,១៣	ជីវីស្លាប់	កំពង់ស្វាយ	២	២៣៤	១៩.១១.០៨	១១.១១.០៩
១៤	ត្រពាំងរូង	៩៧៧,៥៣	ជ័យ	កំពង់ស្វាយ	៤	៤២៧	១៩.១១.០៨	១១.១១.០៩
១៥	ត្រពាំងល្បាក់	៣៨៣,៣៩	នីពេជ្រ	កំពង់ស្វាយ	១	១៩៥	១៩.១១.០៨	១១.១១.០៩
១៦	ព្រៃហ៊ី	៤០៧,៧៥	ជីវីស្លាប់	កំពង់ស្វាយ	១	៣២១	១៩.១១.០៨	២៧.០៣.០៩
១៧	ត្រពាំងត្រុំត្រពាំងកែប	៦២,៧១	ជីវីស្លាប់	កំពង់ស្វាយ	១	១៧៣	១៩.១១.០៨	២៧.០៣.០៩
១៨	ច្រាំងក្រហម	៨៩៨,២៥	កំពង់ស្វាយ	កំពង់ស្វាយ	១	១៣០	១៩.១១.០៨	២៧.០៣.០៩
១៩	ព្រៃត្បូងជីវី	១៥៣,៦៥	ត្បូងក្រពើ	ស្ទឹងសែន	១	១៥៣	១៩.១១.០៨	២៧.០៣.០៩
២០	បុស្សល្អាក់	១៦៨,៩៨	សាលាវិស័យ	ប្រាសាទបល្ល័ង្ក	១	១៣៣	១៩.១១.០៨	២៧.០៣.០៩
២១	កន្សែងវាល	១.២៦៣,៤៩	សាលាវិស័យ	ប្រាសាទបល្ល័ង្ក	១	៥៥	១៩.១១.០៨	២៧.០៣.០៩
២២	មន្ទីរក្នុង	៩៤០,១៩	សាលាវិស័យ	ប្រាសាទបល្ល័ង្ក	១	១០២	១៩.១១.០៨	២៧.០៣.០៩
២៣	អូរខ្លាដេក	៣៣០,៨៥	សាលាវិស័យ	ប្រាសាទបល្ល័ង្ក	១	១៣២	១៩.១១.០៨	២៧.០៣.០៩
២៤	អូរពោធិ៍រោង	៦៧៧,៦៩	សាលាវិស័យ	ប្រាសាទបល្ល័ង្ក	១	១២១	១៩.១១.០៨	២៧.០៣.០៩
២៥	សាលាឆ្កា	១.០០៥,៧៣	សាលាវិស័យ	ប្រាសាទបល្ល័ង្ក	១	៨៧	១៩.១១.០៨	២៧.០៣.០៩
២៦	ត្រពាំងក្បាលខ្មោច	៩០៧,៥១	សាលាវិស័យ	ប្រាសាទបល្ល័ង្ក	១	៧៧	១៩.១១.០៨	២៧.០៣.០៩
២៧	ឃុំសាមគ្គី	៣.៥១៨,១៥	សាមគ្គី	ប្រាសាទបល្ល័ង្ក	៥	៧៣០	១៩.១១.០៨	១១.១១.០៩
២៨	ព្រៃភូមិចាស់	៤៥២,៨២	ស្រីង	ប្រាសាទសំបូរ	១	១១៨	១៩.១១.០៨	២៧.០៣.០៩
២៩	ព្រៃរូងក្នុង	២៨០,៨១	ស្រីង	ប្រាសាទសំបូរ	១	៧៧	១៩.១១.០៨	២៧.០៣.០៩

ល.រ	ឈ្មោះ ស.ព	ថ្ងៃដើម្បី (ប.ត)	ឃុំ	ស្រុក	ចំនួន គូមី	គ្រួសារ សមាជិក	ថ្ងៃ ខែ ឆ្នាំ ក.ស.ក	ថ្ងៃ ខែ ឆ្នាំ កិច្ចព្រមព្រៀង
៣០	ព្រៃអូរកំបត់	៣៨៩,១៣	គោល	ប្រាសាទសំបូរ	១	៤៦	១៩.១១.០៨	២៧.០៣.០៩
៣១	ព្រៃសាមគ្គី	៦២៣,៩៧	គោល	ប្រាសាទសំបូរ	២	៩៣	១៩.១១.០៨	២៧.០៣.០៩
៣២	ស្រែប្រិយ	៨២៥,០៥	គោល	ប្រាសាទសំបូរ	១	៦២	១៩.១១.០៨	២៧.០៣.០៩
៣៣	អូរចាំស្រីត្រដក់ពង	១.៣៩៤,៣១	ស្រីង	ប្រាសាទសំបូរ	១	១២០	១៩.១១.០៨	២៧.០៣.០៩
៣៤	សំបូរ	៩៧,២៣	សំបូរ	ប្រាសាទសំបូរ	១	១៩០	១៩.១១.០៨	២៧.០៣.០៩
៣៥	ស្រីយោល	២៤៨,៧៦	សំបូរ	ប្រាសាទសំបូរ	១	១០៧	១៩.១១.០៨	២៧.០៣.០៩
៣៦	ត្រពាំងព្រៃ	១៦១,៨១	ឈូក	ប្រាសាទសំបូរ	១	៩៩	១៩.១១.០៨	២៧.០៣.០៩
៣៧	ព្រៃប៉ុស្តិ៍	១៦៤,៦៤	ឈូក	ប្រាសាទសំបូរ	១	១៩៩	១៩.១១.០៨	២៧.០៣.០៩
៣៨	ព្រះសុភា	៣២៥,៣០	សំបូរ	ប្រាសាទសំបូរ	១	១៦១	១៩.១១.០៨	២៧.០៣.០៩
៣៩	ឃុំសុចិត្រ	៤.៥៧១,៧២	សុចិត្រ	សណ្តាន់	៤	៩៣៥	១៩.១១.០៨	១១.១១.០៩
៤០	ព្រៃអូរថ្ម	១.០៦៤,៩៧	ទំរីង	សណ្តាន់	១	៥៩	១៩.១១.០៨	១១.១១.០៩
៤១	អូរមាស	១.៣៥៥,៧០	ទំរីង	សណ្តាន់	១	៨៧	១៩.១១.០៨	១១.១១.០៩
៤២	ព្រៃអូរភូមិ	១.១១៩,៩៣	ទំរីង	សណ្តាន់	១	៥២	១៩.១១.០៨	១១.១១.០៩
៤៣	ព្រៃតាតី	១.៣៩៥,៤៤	មានវិទ្យុ	សណ្តាន់	១	៩១	១៩.១១.០៨	១១.១១.០៩
៤៤	ព្រៃអូរតាឡា	១.៣០១,០៥	ទំរីង	សណ្តាន់	១	៩០	១៩.១១.០៨	១១.១១.០៩
៤៥	ព្រៃក្បាលអូរក្រញាក	១.៥៩២,៧១	មានវិទ្យុ	សណ្តាន់	១	២១៩	១៩.១១.០៨	១១.១១.០៩
៤៦	ព្រៃដាំស្លាច់	១.៤៤៥,៦៥	ទំរីង	សណ្តាន់	១	១១៤	១៩.១១.០៨	១១.១១.០៩
៤៧	ព្រៃក្បាលអូរឆ្នង់	២.៨៩១,៦៣	ដងកាំបិត	សណ្តាន់	៣	២៤៤	១៩.១១.០៨	៣០.០៦.១០
៤៨	ព្រៃក្បាលអូរតាគង់	២.២០៧,៣៣	ដងកាំបិត	សណ្តាន់	២	១៤០	១៩.១១.០៨	៣០.០៦.១០
៤៩	ព្រៃជើងភូមិ	១៤៣,៨៦	ទីពោ	សន្ទុក	១	៨៤	១៩.១១.០៨	២៧.០៣.០៩
៥០	ព្រៃតាយ៉ង់	៥២៨,១៨	ទីពោ	សន្ទុក	១	១៣១	១៩.១១.០៨	២៧.០៣.០៩
៥១	ព្រៃក្បាលបី	៧៦០,៨៦	ទីពោ	សន្ទុក	១	៦១	១៩.១១.០៨	២៧.០៣.០៩
៥២	ព្រៃភូមិត្បូងក្រពើ	៩,៨៧	កកោះ	សន្ទុក	១	១៥៥	១៩.១១.០៨	២៧.០៣.០៩
៥៣	ព្រៃភ្នំស្រួច	៦,៩៩	កកោះ	សន្ទុក	១	១១៧	១៩.១១.០៨	២៧.០៣.០៩
៥៤	ព្រៃពុទ្រា	១២៦,៩៩	ទីពោ	សន្ទុក	១	៤៣	១៩.១១.០៨	២៧.០៣.០៩
៥៥	ព្រៃអូរតាក្រេះ	៥៦៩,២៩	ទីពោ	សន្ទុក	១	១០២	១៩.១១.០៨	២៧.០៣.០៩
៥៦	ព្រៃបុស្សស្រីពៅ	១២៧,៧២	ទីពោ	សន្ទុក	១	១២២	១៩.១១.០៨	២៧.០៣.០៩
៥៧	ត្រពាំងសណ្តាន់	៨៤,៧២	ទីពោ	សន្ទុក	១	៦២	១៩.១១.០៨	២៧.០៣.០៩
៥៨	អូរផ្លូវលោក	៥២៨	នីពេជ្រ	កំពង់ស្វាយ	១	៨៩	១៩.០២.១៣	
៥៩	ត្រពាំងអំពិល	៥២៧	ជាន់ញើម	ប្រាសាទបល្ល័ង្ក	១	១០៨	១៩.០២.១៣	
៦០	យក្សសើម	៦៤១	ជាន់ញើម	ប្រាសាទបល្ល័ង្ក	១	១២២	១៩.០២.១៣	
៦១	អូរជំរែក	១.៤៨៧	ទួលគ្រើល	ប្រាសាទបល្ល័ង្ក	១	១១២	១៩.០២.១៣	
៦២	ពេជ្រតាជា	១.៨៥០	ទួលគ្រើល	ប្រាសាទបល្ល័ង្ក	១	៧៤	១៩.០២.១៣	
៦៣	អូរដូនសៅ	១៦១	ស្រីង	ប្រាសាទសំបូរ	២	៦៧	១៩.០២.១៣	
៦៤	ព្រៃបន្ទាយ	១៣០	តាំងក្រសៅ	ប្រាសាទសំបូរ	៥	៣៧០	១៩.០២.១៣	
៦៥	បុស្សយាយញេប	១១១	សាលាវិស័យ	ប្រាសាទបល្ល័ង្ក	១	៤៤		
៦៦	អូរអង្គបំផុំ	៣៧៨	សាលាវិស័យ	ប្រាសាទបល្ល័ង្ក	១	៩៥		

ល.រ	ឈ្មោះស.ព	ថ្ងៃដើម្បី (ហ.ត)	ឃុំ	ស្រុក	ចំនួនគូមី	គ្រួសារសមាជិក	ថ្ងៃ ខែ ឆ្នាំ ក.ស.ក	ថ្ងៃ ខែ ឆ្នាំ កិច្ចព្រមព្រៀង
៦៧	អូរសោម	៣០៨	សាលាវិស័យ	ប្រាសាទបណ្ឌិត	១	១៨៥		
៦៨	ដំណាក់ត្រសែង	៣.៩៣៨	ស្រែង	ប្រាសាទសំបូរ	៣	៦៣៧		
៦៩	បឹងរលំ	១.២០១	ឈើទាល	សណ្តាន់	១	៩៦		
៧០	កែវង	១.៥៧២	ឈើទាល	សណ្តាន់	១	១៤០		
៧១	អណ្តូងព្រីង	១.៩៤៥	ឈើទាល	សណ្តាន់	១	១៣៣		
៧២	ព្រៃក្លែង	២.០៨៥	ក្លែង	សណ្តាន់	១	២០៣		
៧៣	ព្រៃជ័រ	៦៤៧	ក្លែង	សណ្តាន់	១	៦៩		
៧៤	កំពោធឈូក	១.៣១១	ក្លែង	សណ្តាន់	១	៦០		
៧៥	ព្រៃក្បាលដូនតី	១.៨១២	មានវិទូ	សណ្តាន់	១	៧៧		
៧៦	ស្វាយ	១.៧៨៦	សណ្តាន់	សណ្តាន់	១	១០៥		
៧៧	ក្បាលខ្លា	២.៥៣៣	សណ្តាន់	សណ្តាន់	១	៣៦		
៧៨	ព្រៃក្រាំង	៧៩៥	សុចិត្រ	សណ្តាន់	១	៦៩		
៧៩	ត្រប់ញក	៤១	កកោះ	សន្ទុក	១	១៥០		
៨០	វាលអូរក្តី	៤.៤៥០	ក្រយា	សន្ទុក	៦	១.១៣២		
៨១	ស្រែក្រសាំង	១.៨៥៣	ពពក	ស្ទឹង	១	២០៥		
៨២	ព្រៃអណ្តូង	២៣៩	ទ្រា	ស្ទឹង	១	១៨៥		
សរុប		៨០.៩០៧,៩១	២៧	៧	១១១	១៣.១០៧	៦៤	៥៧

រូបភាពទី៨ ៖ ផែនទី ទីតាំងព្រៃសហគមន៍ខេត្តកំពង់ធំ, មិថុនា ២០១៣



២.៧. សហគមន៍ព្រៃឈើនៅខេត្តកំពង់ស្ពឺ

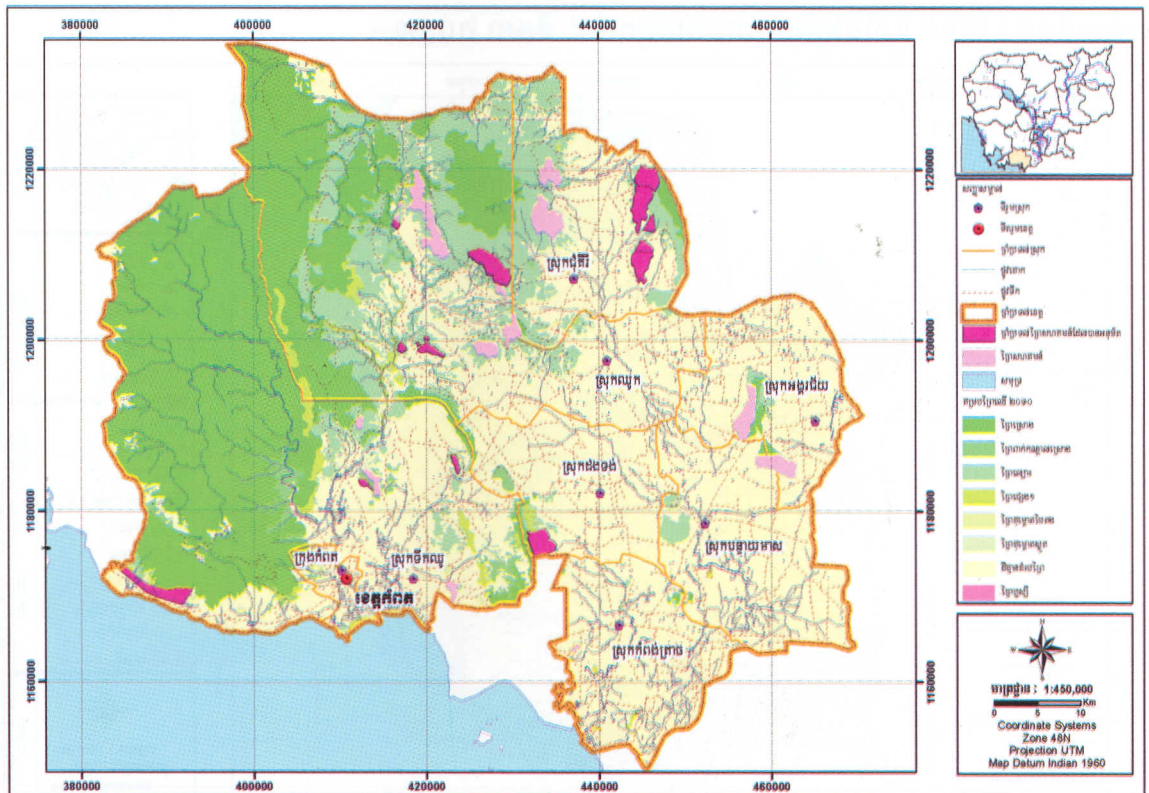
ក្រសួងកសិកម្ម រុក្ខាប្រមាញ់ និងនេសាទ បានចេញប្រកាសលេខ៥៩១ប្រក.កសក. ចុះថ្ងៃទី២០ ខែសីហា ឆ្នាំ២០១០ និងប្រកាសលេខ០៨០ប្រក.កសក. ចុះថ្ងៃទី១៩ ខែកុម្ភៈ ឆ្នាំ២០១៣ ស្តីពីការបង្កើត និងការគ្រប់គ្រងតំបន់ព្រៃសហគមន៍ក្នុងខេត្តកំពង់ស្ពឺ។

តារាង៩ ៖ ស្ថិតិសហគមន៍ព្រៃឈើខេត្តកំពង់ស្ពឺ, មិថុនា ២០១៣

ល.រ	ឈ្មោះ ស.ព	ផ្ទៃដីព្រៃ (ហិកតា)	ឃុំ	ស្រុក	ចំនួន គូមិ	គ្រួសារ សមាជិក	ថ្ងៃ ខែ ឆ្នាំ ក.ស.ក	ថ្ងៃ ខែ ឆ្នាំ កិច្ចព្រម
១	ចំបក់	២៨៦	ចំបក់	ភ្នំស្រួច	៣	១៤៦	២០.០៨.១០	១៨.១០.១១
២	ចង្កោរតូច	៨២៥	ស្រង់	គងពិសី	៤	២១៩	២០.០៨.១០	០៩.១២.១០
៣	ដីក្រហមគិរីវ័ន្ត	៦៥	គិរីវ័ន្ត	ភ្នំស្រួច	២	២០៨	២០.០៨.១០	១៨.១០.១១
៤	ដីក្រហមមហាសាំង	១៥៤	មហាសាំង	ភ្នំស្រួច	៥	៤៤៧	២០.០៨.១០	១៨.១០.១១
៥	កំពូលពេជ្រ	១១៩	គិរីវ័ន្ត	ភ្នំស្រួច	២	២៤៤	២០.០៨.១០	១៨.១០.១១
៦	កន្ទួតជ្រំ	៣៧	គិរីវ័ន្ត	ភ្នំស្រួច	១	៥៧	២០.០៨.១០	១៨.១០.១១
៧	គិរីស្មីដីដុះ	១៣៩	តាំងស្យា	ភ្នំស្រួច	៣	២៦០	២០.០៨.១០	១៨.១០.១១
៨	ក្រាំងសេរី	៩៣	គិរីវ័ន្ត	ភ្នំស្រួច	១	៥៧	២០.០៨.១០	០៩.១២.១០
៩	ក្រូចបង្ក	៣៥១	ជាំសង្កែ	ភ្នំស្រួច	១	១៦៦	២០.០៨.១០	០៩.១២.១០
១០	លាបគុយ	១០៧	តាំងសំរោង	ភ្នំស្រួច	៣	១៨៥	២០.០៨.១០	១៨.១០.១១
១១	ភ្នំស្រង់	២.៤០៦	ស្រង់	គងពិសី	១៤	១.៣២៤	២០.០៨.១០	០៩.១២.១០
១២	រាំងពេន	១៩១	ព្រៃវែង	ភ្នំស្រួច	៧	៦១៩	២០.០៨.១០	១៨.១០.១១
១៣	ស្វាយរំពារ	៩១៣	ស្វាយរំពារ	បរសេដ្ឋ	៦	៥៧៥	២០.០៨.១០	០៩.១២.១០
១៤	តាំងបំពង់	២៤០	តាសាល	ឱរ៉ាល់	១	៥០	២០.០៨.១០	០៩.១២.១១
១៥	ទ័ពមាន	៣៥១	ទ័ពមាន	ថ្កង	៦	២៨៦	២០.០៨.១០	០៩.១២.១១
១៦	សែនមនោរម្យ	៤៤៧	ហោងសំណាំ	ឱរ៉ាល់	១	៨២	១៩.០២.១៣	
១៧	ដំរីចាក់ឆ្មក	១.៤៥២	ក្រាំងដីវ៉ាយ	ភ្នំស្រួច	១	១៨៣	១៩.០២.១៣	
១៨	ជ្រោះដំបង	៥០៤	ជាំសង្កែ	ភ្នំស្រួច	១	១០៣	១៩.០២.១៣	
១៩	អូរព្រិច	៦៦០	ហោងសំណាំ	ឱរ៉ាល់	៣	១៨២		
២០	អូរព្រានមក	១.៧០៥	សង្កែសាទប	ឱរ៉ាល់	៤	២៦៧		
២១	អមលាំង	៩០៦	អមលាំង	ថ្កង	៣	២១៥		
២២	ប្រាំបីមុំ	៨៦២	ប្រាំបីមុំ	ថ្កង	១	២៦៧		
២៣	ភ្នំពញាគង់	៤៨៩	ស្វាយចិត្រ	បរសេដ្ឋ	១	១១២		
២៤	ចង្កោរធំ	៦២២	ស្វាយចិត្រ	បរសេដ្ឋ	១	១៨០		
២៥	ជ្រោះជំរៃ	២៥៥	ស្វាយចិត្រ	បរសេដ្ឋ	១	៧០		
សរុប		១៣.៧៧៩	១៨	៥	៧៦	៦.៥០៤	១៨	១៥

ល.រ	ឈ្មោះ ស.ព	ផ្ទៃដី(ហិកតា)	ឃុំ	ស្រុក	ចំនួន គូមិ	គ្រួសារ សមាជិក	ថ្ងៃ ខែ ឆ្នាំ ក.ស.ក	ថ្ងៃ ខែ ឆ្នាំ អិច្សូទ្រេន
១១	ភ្នំទឹប	៧២៣	ស្រែជាខាងត្បូង	ដងទង់	៣	៦៧៣	០៥.១២.១១	២៦.០៤.១២
១២	ព្រៃប្រទាក់ក្រឡា	១៥៤	ត្រពាំងសាលាខាងកើត	បន្ទាយមាស	៣	៣៧២	១៩.០២.១៣	
១៣	ដើមដូង	២៨៩	ដើមដូង	អង្គរជ័យ	៣	៦៤៩	១៩.០២.១៣	
១៤	ភ្នំដូនបុណ្យ	២០៦	ត្រពាំងសាលាខាងលិច	បន្ទាយមាស	៣	២០៧	១៩.០២.១៣	
១៥	ភ្នំជប់	២៩៥	ថ្មី	ទឹកឈូ	៤	៦៦១	១៩.០២.១៣	
១៦	ភ្នំសែនហាន	៩១៤	ដំបូកខ្ពស់	អង្គរជ័យ	៦	១.១១៨	១៩.០២.១៣	
១៧	ភ្នំម្រាម	១៣៤	ម្រាម	អង្គរជ័យ	៣	៣៨៩	១៩.០២.១៣	
១៨	ភ្នំត្នោត	៤៥៨	ល្បើក	ឈូក	៣	៩៥៨	១៩.០២.១៣	
១៩	ភ្នំខ្លាខាំប៉ែន	៤៥៣	តាកែន	ឈូក	១	១៥២	១៩.០២.១៣	
២០	ភ្នំថ្មី	៤៩	កំពង់ត្រាចខាងលិច	កំពង់ត្រាច	៣	២៩៣	១៩.០២.១៣	
២១	ស្រែលាវ	៣១	ត្រពាំងភ្លាំង	ឈូក	១	២៧៣	២០.០៨.១០	
២២	សាមគ្គីភ្នំជាមួយ	១.៦២៩	តាកែន	ឈូក	១	២.១៣៦		
២៣	ភ្នំគ្រង់	១២២	តាកែន	ឈូក	១	២៥៨		
២៤	តាទាន់	១.១៧១	ស្នាអញ្ជើត	ជុំគីរី	៣	១.៤៩៥		
២៥	ខ្នងភ្នំតាគល់	៥៨៦	ស្រែចែង	ជុំគីរី	១	៣០៨		
២៦	ភ្នំទឹកដំ	១១៥	ថ្មី	ទឹកឈូ	១	២៦៩		
២៧	កូនសត្វ	២០៤	ថ្មី	ទឹកឈូ	១	៣១៨		
សរុប		១២.៥៣០	១៨	៧	៦៣	១៥.៨០៦	២១	១១

រូបភាពទី១០ ៖ ផែនទី ទីតាំងព្រៃសហគមន៍នៅខេត្តកំពត, មិថុនា ២០១៣



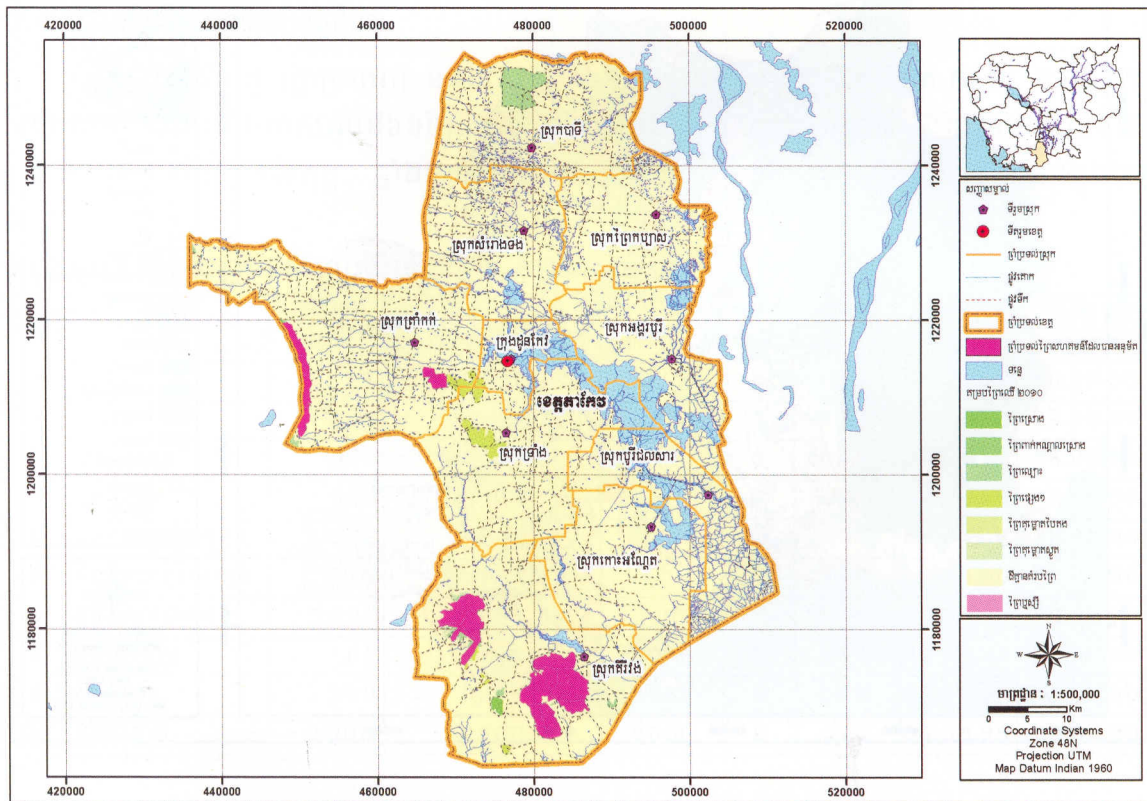
២.៩.សហគមន៍ព្រៃឈើនៅខេត្តតាកែវ

ក្រសួងកសិកម្ម រុក្ខាប្រមាញ់ និងនេសាទ បានចេញប្រកាសលេខ៥៥០ប្រក.កសក.ចុះថ្ងៃទី២០ ខែសីហាឆ្នាំ២០១០ ប្រកាសលេខ៦១១ប្រក.កសក.ចុះថ្ងៃទី០៥ខែធ្នូឆ្នាំ២០១១ និងប្រកាសលេខ០៧៤ប្រក.កសក. ចុះថ្ងៃទី១៩ខែកុម្ភៈឆ្នាំ២០១៣ ស្តីពីការបង្កើតនិងការគ្រប់គ្រងតំបន់ព្រៃសហគមន៍ក្នុងខេត្តតាកែវ។

តារាង១១ ៖ ស្ថិតិសហគមន៍ព្រៃឈើខេត្តតាកែវ, មិថុនា ២០១៣

ល.រ	ឈ្មោះស.ព	ផ្ទៃដីរួច (ហ.ត)	ឃុំ	ស្រុក	ចំនួនភូមិ	រដ្ឋសារសហជីវក	ផ្ទៃ ខែ ឆ្នាំ ក.ស.ក	ផ្ទៃ ខែ ឆ្នាំ កិច្ចព្រម
១	សហគមន៍អភិវឌ្ឍន៍ចម្រុះ	៥៥៧	ស្រែវនោង, ឈាយបូរ	ត្រាំកក់	១០	៧៨០	២០.០៨.១០	២០.០៣.១២
២	កំពែង	៦៥៤	កំពែង	គិរីវង់	១៣	១.០១៩	០៥.១២.១១	
៣	គោកព្រិច	១.២៧០	គោកព្រិច	គិរីវង់	១០	១.៥៦៧	០៥.១២.១១	
៤	រាមអណ្តើក	៦៩២	រាមអណ្តើក	គិរីវង់	៥	៦៥៨	០៥.១២.១១	
៥	គុស	៥២០	គុស	ត្រាំកក់	៧	៥៧១	០៥.១២.១១	២០.០៣.១២
៦	សំរោង	៣៣២	សំរោង	ត្រាំកក់	៥	៤០៥	០៥.១២.១១	២០.០៣.១២
៧	ត្រាំកក់	៤៣៤	ត្រាំកក់	ត្រាំកក់	៥	៤២៥	០៥.១២.១១	២០.០៣.១២
៨	ត្រពាំងធំខាងត្បូង	៥៨៣	ត្រពាំងធំខាងត្បូង	ត្រាំកក់	៧	៧១២	១៩.០២.១៣	
៩	មហាសី	១.៥៨១	ព្រៃអំពក	គិរីវង់	៩	១.១៧៦	១៩.០២.១៣	
១០	ប៉ាយង់កោរ	៨៧៥	ព្រះបាទជាន់ជុំ	គិរីវង់	៨	១.៤៩៨	១៩.០២.១៣	
១១	ជ្រោះជ្រោក	១.៥៨៧	គិរីចុងកោះ	គិរីវង់	៦	៥៨២	១៩.០២.១៣	
១២	អូរតាវ៉ាន់	១.១៦៨	សោម	គិរីវង់	១២	១.៥៦៥	១៩.០២.១៣	
១៣	ព្រះស្បែកច្រកតាម៉ាន់	៥៣៨	តាអូរ	គិរីវង់	៩	១.៦៤៤	១៩.០២.១៣	
សរុប		១០.៧៩១	១៥	២	១០៦	១២.៦០១	១៣	៤

រូបភាពទី១១ ៖ ផែនទី ទីតាំងព្រៃសហគមន៍ខេត្តតាកែវ, មិថុនា ២០១៣



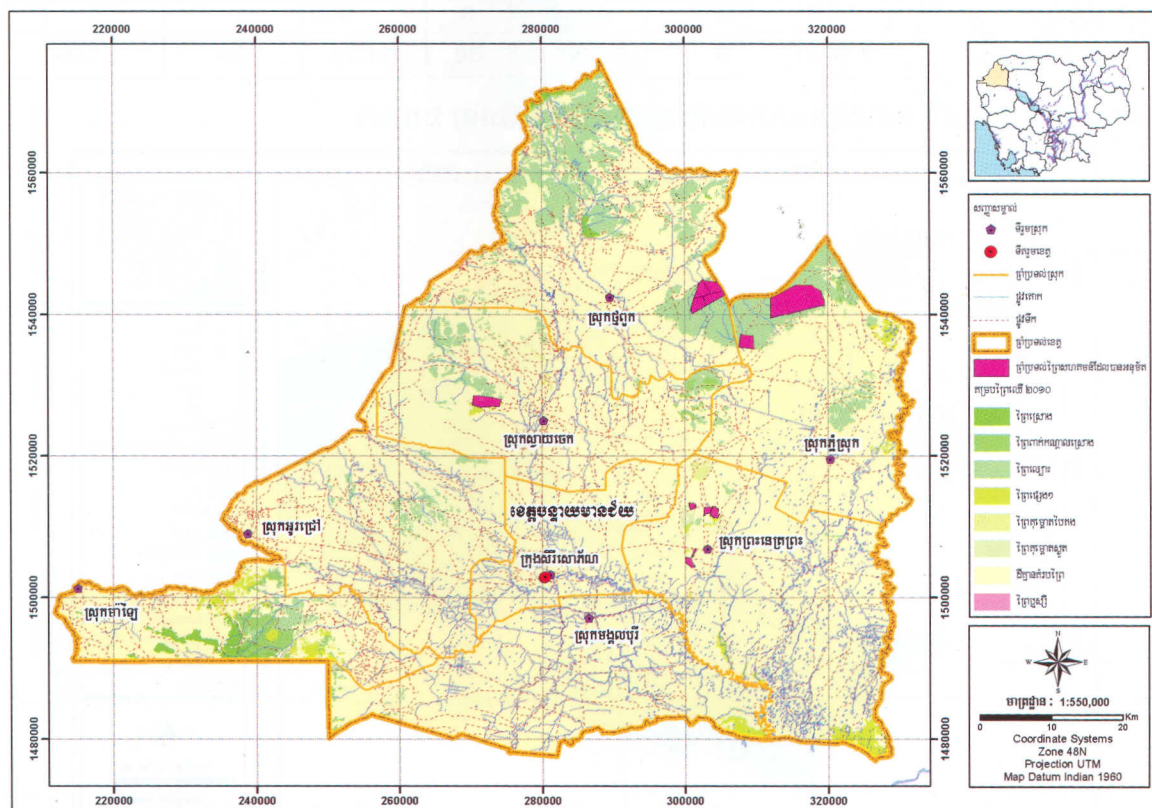
២.១០. សហគមន៍ព្រៃឈើនៅខេត្តបន្ទាយមានជ័យ

ក្រសួងកសិកម្ម រុក្ខាប្រមាញ់និងនេសាទ បានចេញប្រកាសលេខ៤៨៨ប្រក.កសក. ចុះថ្ងៃទី១៩ ខែវិច្ឆិកា ឆ្នាំ២០០៨ ស្តីពីការបង្កើតនិងការគ្រប់គ្រងតំបន់ព្រៃសហគមន៍ក្នុងខេត្តបន្ទាយមានជ័យ។

តារាង១២ ៖ ស្ថិតិសហគមន៍ព្រៃឈើខេត្តបន្ទាយមានជ័យ, មិថុនា ២០១៣

ល.រ	ឈ្មោះ ស.ព	ថ្ងៃខែឆ្នាំ (ប.ស)	ឃុំ	ស្រុក	ចំនួន គូរ	គ្រួសារ សមាជិក	ថ្លៃ ខែ ឆ្នាំ ក.ស.ក	ថ្លៃ ខែ ឆ្នាំ កិច្ចប្រកបច្បើង
១	គីរីកំណប់ទ្រព្យ ស៊ីញក៍ តជ្រាបថ្មី	១៨៣	ជប់រ៉ាវី	ព្រះនេត្រព្រះ	១	១៣២	១៩.១១.០៨	២៥.១១.០៩
២	ត្រពាំងឫស្សីកើត	៩៣	ជប់រ៉ាវី	ព្រះនេត្រព្រះ	១	១៧៥	១៩.១១.០៨	២៥.១១.០៩
៣	ត្រពាំងឫស្សីលិច	៧០	ជប់រ៉ាវី	ព្រះនេត្រព្រះ	១	១៧៥	១៩.១១.០៨	២៥.១១.០៩
៤	ប៉ោយតាប៉ែន	១១០	ព្រះនេត្រព្រះ	ព្រះនេត្រព្រះ	១	៨៨	១៩.១១.០៨	២៥.១១.០៩
៥	ភ្នំជញ្ជាំង	២៨	ជប់រ៉ាវី	ព្រះនេត្រព្រះ	២	៣៣៩	១៩.១១.០៨	២៥.១១.០៩
៦	ពន្លាយជើង	៥៣១	ស្វាយចេក	ស្វាយចេក	១	១០០	១៩.១១.០៨	២៥.១១.០៩
៧	ប្រាសាទរៀន	៣៦០	ផ្តាំ	ស្វាយចេក	១	៦៨	១៩.១១.០៨	២៥.១១.០៩
៨	កូនខ្លែង	២.៣៧៣	ប៉ោយចាប្ប	ភ្នំស្រុក	៣	៤៣២	១៩.១១.០៨	២៥.១១.០៩
៩	ភ្នំព្រះឃុំបន្ទាយធ្មាវ	៣១៤	បន្ទាយធ្មាវ	ថ្មពួក	៤	១០៤	១៩.១១.០៨	២៥.១១.០៩
១០	ភ្នំព្រះឃុំភូមិថ្មី	៣២៣	ភូមិថ្មី	ថ្មពួក	៤	១.០៧៥	១៩.១១.០៨	២៥.១១.០៩
១១	ភ្នំព្រះឃុំថ្មពួក	៣១៥	ថ្មពួក	ថ្មពួក	៤	៣៩១	១៩.១១.០៨	២៥.១១.០៩
១២	ភ្នំព្រះឃុំគោកកបិន	៣១០	គោកកបិន	ថ្មពួក	៣	៧៧១	១៩.១១.០៨	២៥.១១.០៩
សរុប		៤.៩៧០	៩	៤	២៦	៣.៨៥០	១២	១២

រូបភាពទី១២ ៖ ផែនទី ទីតាំងព្រៃសហគមន៍ខេត្តបន្ទាយមានជ័យ, មិថុនា ២០១៣



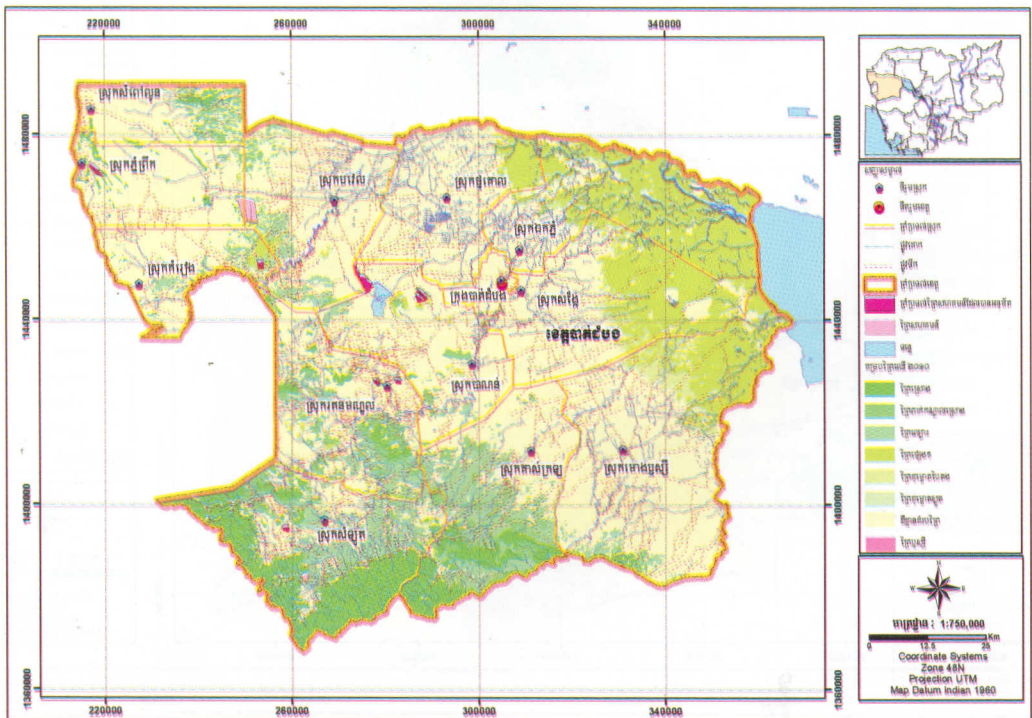
២.១១. សហគមន៍ព្រៃឈើនៅខេត្តបាត់ដំបង

ក្រសួងកសិកម្មរុក្ខា ប្រមាញ់ និងនេសាទបានចេញប្រកាសលេខ ២០១ប្រក.កសក. ចុះថ្ងៃទី១៥ ខែមិនា ឆ្នាំ២០១០ ស្តីពីការបង្កើតនិងការគ្រប់គ្រងតំបន់ព្រៃសហគមន៍ក្នុងខេត្តបាត់ដំបង។

តារាង១៣ ៖ ស្ថិតិសហគមន៍ព្រៃឈើខេត្តបាត់ដំបង, មិថុនា ២០១៣

ល.រ	ឈ្មោះស.ព	ផ្ទៃដីព្រៃ (ហិ.ត)	ឃុំ	ស្រុក	ចំនួនគូមី	គ្រួសារសមាជិក	ផ្ទៃ ខែ ឆ្នាំ ក.ស.ក	ផ្ទៃ ខែ ឆ្នាំ កិច្ចព្រម
១	គិរីសិលាកែវ	៣៦៦	តាគ្រាម	បាណន់	១	១៦១	១៥.០៣.១០	២១.១២.១១
២	ភក្តី	៣៧០	តាគ្រាម	បាណន់	១	២១៩	១៥.០៣.១០	២១.១២.១១
៣	ភូមិថ្មី	៣១៥	តាគ្រាម	បាណន់	១	៣៨៧	១៥.០៣.១០	២១.១២.១១
៤	គោកដំរី	៤៧	ស្តៅ	រតនមណ្ឌល	១	៤៤	១៥.០៣.១០	២១.១២.១១
៥	ភ្នំដង្កែ	៦៥	ស្តៅ	រតនមណ្ឌល	១	៤៧	១៥.០៣.១០	២១.១២.១១
៦	ភ្នំស្លឹក	៩១	ស្តៅ	រតនមណ្ឌល	១	៩០	១៥.០៣.១០	២១.១២.១១
៧	ភូមិកណ្តាល	១៣០	ស្ទឹង	សំឡូត	១	១៨៩	១៥.០៣.១០	២១.១២.១១
៨	ស្ទឹង ១	១៧	ស្ទឹង	សំឡូត	១	១៨៧	១៥.០៣.១០	២១.១២.១១
៩	បឹងជ្រៃក្រឹម	១៦៣	តាក្រី	កំរៀង	១	៨១	១៥.០៣.១០	១៥.១១.១២
១០	ភ្នំរុង	៣៧៧	ព្រៃត្រឡាច	រុក្ខគិរី	៥	១៧៨	១៥.០៣.១០	១៥.១១.១២
១១	ព្រៃត្រឡាច	១.៣៣២	ព្រៃត្រឡាច	រុក្ខគិរី	៥	៥១៥	១៥.០៣.១០	១៥.១១.១២
១២	ទួលខ្ពស់	១៩១	ភ្នំព្រឹក្ស	ភ្នំព្រឹក្ស	១	១៣០	១៥.០៣.១០	១៥.១១.១២
១៣	បេងស្អាត	៦៧	ភ្នំព្រឹក្ស	ភ្នំព្រឹក្ស	១	១២០	១៥.០៣.១០	១៥.១១.១២
១៤	ភូមិដូង	៥៦២	អំពិលប្រាំដើម	បវេល	១	៤១		
១៥	ភូមិបួន	៥៤១	អំពិលប្រាំដើម	បវេល	១	៧០		
១៦	ភូមិស្ថាពរ	៥៧៤	អំពិលប្រាំដើម	បវេល	១	៦៩		
១៧	ភូមិភ្នំវៃ	២០៧	តាតោក	សំឡូត	១	១០៤		
សរុប		៥.៤១៥	៨	៧	២៥	២.៥៥១	១៣	១៣

រូបភាពទី១៣ ៖ ផែនទី ទីតាំងព្រៃសហគមន៍ខេត្តបាត់ដំបង, មិថុនា ២០១៣



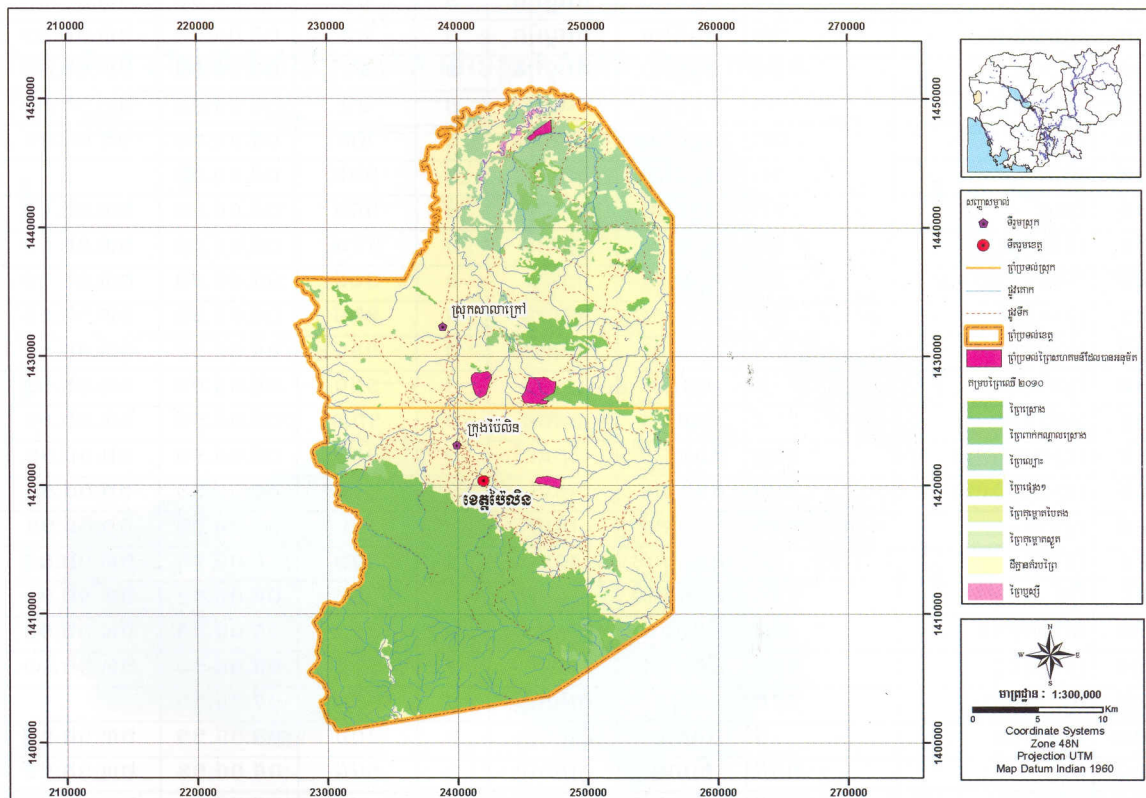
២.១២. សហគមន៍ព្រៃឈើនៅខេត្តប៉ៃលិន

ក្រសួងកសិកម្ម រុក្ខាប្រមាញ់ និងនេសាទ បានចេញប្រកាសលេខ ១០២ប្រក.កសក. ចុះថ្ងៃទី១៥ ខែមីនា ឆ្នាំ២០១០ ស្តីពីការបង្កើតនិងការគ្រប់គ្រងតំបន់ព្រៃសហគមន៍ក្នុងខេត្តប៉ៃលិន។

តារាង១៤ ៖ ស្ថិតិសហគមន៍ព្រៃឈើខេត្តប៉ៃលិន, មិថុនា ២០១៣

ល.រ	ឈ្មោះស.ព	ផ្ទៃដីព្រៃ (ហិ.ត)	ឃុំ	ស្រុក	ចំនួនភូមិ	គ្រួសារសមាជិក	ផ្ទៃ ខេត្ត គ.ស.ក	ផ្ទៃ ខេត្ត កិច្ចព្រម
១	រថក្រោះ	១១៨	អូរតាវ៉ៅ	ប៉ៃលិន	១	១៥០	១៥.០៣.១០	២៩.០៥.១៣
២	ដោះក្រមុំ	២៣០	អូរអណ្តូង, ស្ទឹងកាច់	សាលាក្រៅ	៣	១៩២	១៥.០៣.១០	២៩.០៥.១៣
៣	ភ្នំស្រង់	៤០០	អូរអណ្តូង, ស្ទឹងកាច់	សាលាក្រៅ	៧	៥៦២	១៥.០៣.១០	២៩.០៥.១៣
៤	ស្រែអន្ទាក់	១១០	សាលាក្រៅ	សាលាក្រៅ	១	១២០	១៥.០៣.១០	២៩.០៥.១៣
សរុប		៨៥៨	៤	២	១២	១.០២៤	៤	៤

រូបភាពទី១៤ ៖ ផែនទី ទីតាំងព្រៃសហគមន៍ខេត្តប៉ៃលិន, មិថុនា ២០១៣



២.១៣. សហគមន៍ព្រៃឈើនៅខេត្តពោធិ៍សាត់

ក្រសួងកសិកម្ម រុក្ខាប្រមាញ់ និងនេសាទ បានចេញប្រកាសលេខ១៤៦ប្រក.កសក. ចុះថ្ងៃទី០៥ ខែមេសា ឆ្នាំ២០១១ និងប្រកាសលេខ០៧៣ប្រក.កសក. ចុះថ្ងៃទី១៩ ខែកុម្ភៈ ឆ្នាំ២០១៣ ស្តីពីការបង្កើត និងការគ្រប់គ្រងតំបន់ព្រៃសហគមន៍ក្នុងខេត្តពោធិ៍សាត់។

តារាង១៥ ៖ ស្ថិតិសហគមន៍ព្រៃឈើខេត្តពោធិ៍សាត់, មិថុនា ២០១៣

ល.រ	ឈ្មោះ ស.ព	ផ្ទៃដី(ហិកតា)	ឃុំ	ស្រុក	ចំនួន ភូមិ	គ្រួសារ សមាជិក	ផ្ទៃ ខែ ឆ្នាំ ក.ស.ក	ផ្ទៃ ខែ ឆ្នាំ កិច្ចព្រម
១	ព្រៃកឈើត្រាវ	៦៩	អន្លង់វិល	កណ្តៀង	១	៧៩	០៥.០៤.១១	១២.០៤.១១
២	អន្លង់វិល	៣៣	អន្លង់វិល	កណ្តៀង	១	៣៩	០៥.០៤.១១	១២.០៤.១១
៣	បឹងឈូក	៥៥	អន្លង់វិល	កណ្តៀង	១	៤៧	០៥.០៤.១១	១២.០៤.១១
៤	ជ័យជនៈ	៥៦	អន្លង់វិល	កណ្តៀង	១	៨៨	០៥.០៤.១១	១២.០៤.១១
៥	កញ្ជើបាយដាច	២៦	អន្លង់វិល	កណ្តៀង	១	៥៣	០៥.០៤.១១	២៣.១២.១១
៦	កោះក្រសាំង	៤១	អន្លង់វិល	កណ្តៀង	១	៤៦	០៥.០៤.១១	២៣.១២.១១
៧	ក្បាលរមាស	៧៣	អន្លង់វិល	កណ្តៀង	១	៩៧	០៥.០៤.១១	១២.០៤.១១
៨	ផ្ទះគរ	៥៦	អន្លង់វិល	កណ្តៀង	១	១០៧	០៥.០៤.១១	១២.០៤.១១
៩	កំពង់ក្របី	២៦	អន្លង់វិល	កណ្តៀង	១	៤៥	០៥.០៤.១១	២៣.១២.១១
១០	ព្រៃកតាគង់	៣៨	អន្លង់វិល	កណ្តៀង	១	៤៧	០៥.០៤.១១	១២.០៤.១១
១១	ព្រៃកតារង	៣៧	អន្លង់វិល	កណ្តៀង	១	៥៨	០៥.០៤.១១	១២.០៤.១១
១២	អូរចាក្រង	២២	អន្លង់វិល	កណ្តៀង	១	៤៨	០៥.០៤.១១	២៣.១២.១១
១៣	វត្តពោធិ៍ ២	១៦	អន្លង់វិល	កណ្តៀង	១	៦៦	០៥.០៤.១១	២៣.១២.១១
១៤	ទួលចារ	២០	អន្លង់វិល	កណ្តៀង	១	៥១	០៥.០៤.១១	២៣.១២.១១
១៥	វត្តពោធិ៍១	១១	អន្លង់វិល	កណ្តៀង	១	៦៦	០៥.០៤.១១	២៣.១២.១១
១៦	ផ្លូវក្របី	៣៥	អន្លង់វិល	កណ្តៀង	១	៤៣	០៥.០៤.១១	១២.០៤.១១
១៧	អាវ៉ែន	៥៣	អន្លង់វិល	កណ្តៀង	១	១១៦	០៥.០៤.១១	
១៨	ជ្រៃង	៤២	អន្លង់វិល	កណ្តៀង	១	១៥៦	០៥.០៤.១១	២៣.១២.១១
១៩	ជើងភ្លើង	៦៤	ស្នាមព្រះ	បាកាន	១	១១៧	០៥.០៤.១១	២៣.១២.១១
២០	កំពង់ស្វាយ	៨៨	ស្នាមព្រះ	បាកាន	១	១០៨	០៥.០៤.១១	២៣.១២.១១
២១	ក្រពើរោទី	៣៦	ស្នាមព្រះ	បាកាន	១	១២៨	០៥.០៤.១១	២៣.១២.១១
២២	អណ្តូងសំបូរ	៦	ស្នាមព្រះ	បាកាន	១	១១៨	០៥.០៤.១១	២៣.១២.១១
២៣	ព្រៃរាំង	៦	តាលោ	បាកាន	១	១៨០	០៥.០៤.១១	២៣.១២.១១
២៤	អន្លង់មាន	៩	ស្នាមព្រះ	បាកាន	១	១០៣	០៥.០៤.១១	២៣.១២.១១
២៥	រលួសកណ្តាល	១២៨	កំពង់រោទី	ក្រគរ	១	១០១	០៥.០៤.១១	១២.០៤.១១
២៦	រលួសខាងកើត	១០០	កំពង់រោទី	ក្រគរ	១	៧១	០៥.០៤.១១	១២.០៤.១១
២៧	ស្នាមរាជ	១០៣	កំពង់រោទី	ក្រគរ	១	៦៨	០៥.០៤.១១	១២.០៤.១១
២៨	ក្រាំងធំ	៩៩	អូរសណ្តាន់	ក្រគរ	១	១០២	០៥.០៤.១១	២៣.១២.១១
២៩	ថ្មីង	៨១	អូរសណ្តាន់	ក្រគរ	១	៨៦	០៥.០៤.១១	២៣.១២.១១
៣០	តាកែវក្រោម	៧៧	បឹងកន្ទួត	ក្រគរ	១	១៥៣	០៥.០៤.១១	២៣.១២.១១
៣១	ត្រពាំងឃ្លៃ	១០៤	បឹងកន្ទួត	ក្រគរ	១	១៦២	០៥.០៤.១១	២៣.១២.១១
៣២	ស្រែពាយ	១២២	សន្ត្រែ	ភ្នំក្រវាញ	១	១១៧	០៥.០៤.១១	
៣៣	សំរោងយា	៥	ព្រងិល	ភ្នំក្រវាញ	១	១០៦	០៥.០៤.១១	២៣.១២.១១
៣៤	វាល	២៨៥	សំរោង	ភ្នំក្រវាញ	១	១៤៥	០៥.០៤.១១	២៣.១២.១១
៣៥	រវៀង	១៣៩	សំរោង	ភ្នំក្រវាញ	១	១៧១	០៥.០៤.១១	២៣.១២.១១
៣៦	ព្រៃក១	៥១១	សំរោង	ភ្នំក្រវាញ	១	២៣៧	០៥.០៤.១១	២៣.១២.១១
៣៧	ដំណាក់អំពិល	១០៤	លលកស	សំពៅមាស	១	១៦៧	០៥.០៤.១១	
៣៨	វាលរង	៨	រកាត	ភ្នំក្រវាញ	១	២០១	០៥.០៤.១១	២៣.១២.១១

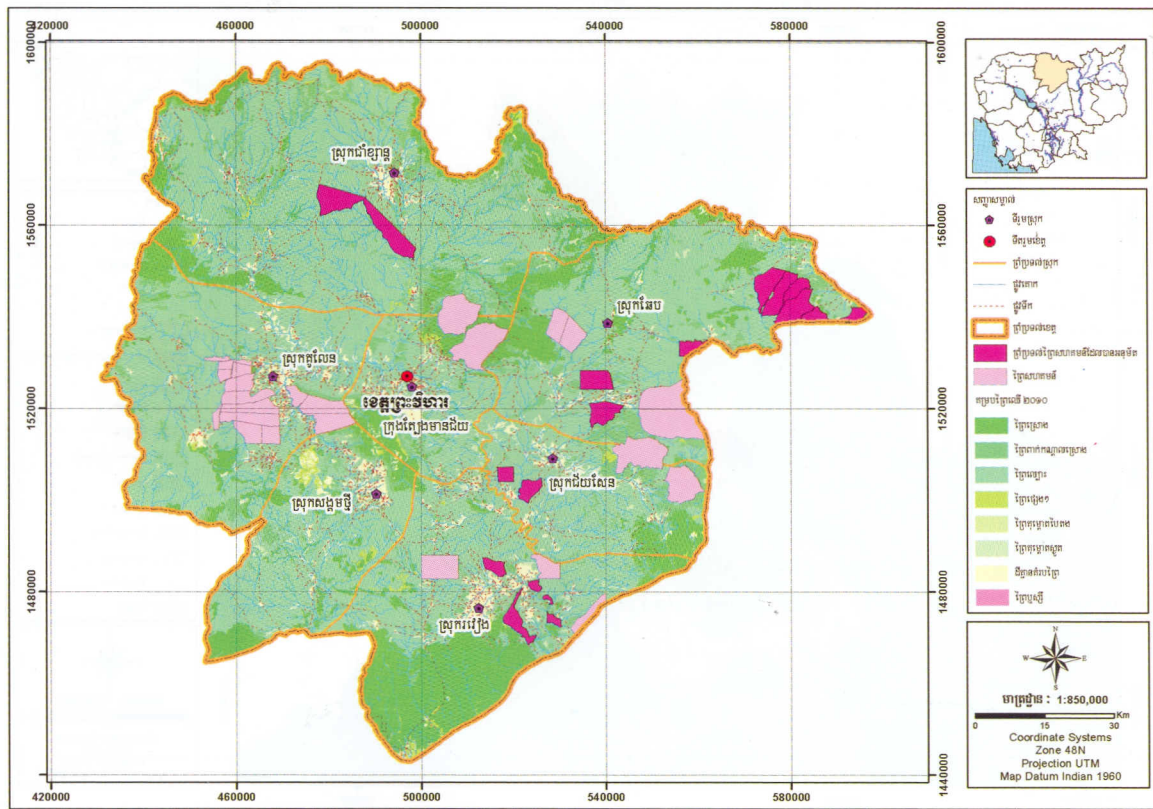
២.១៤. សហគមន៍ព្រៃឈើនៅខេត្តព្រះវិហារ

ក្រសួងកសិកម្ម រុក្ខាប្រមាញ់ និងនេសាទ បានចេញប្រកាសលេខ ៥៥២ ប្រក.កសក. ចុះថ្ងៃទី២០ ខែសីហា ឆ្នាំ២០១០ ស្តីពីការបង្កើតនិងការគ្រប់គ្រងតំបន់ព្រៃសហគមន៍ក្នុងខេត្តព្រះវិហារ។

តារាង១៦ ៖ ស្ថិតិសហគមន៍ព្រៃឈើខេត្តព្រះវិហារ, មិថុនា ២០១៣

ល.រ	ឈ្មោះ ស.ព	ផ្ទៃដីព្រៃ (ហិកតា)	ឃុំ	ស្រុក	ចំនួន ភូមិ	គ្រួសារ សមាជិក	ថ្ងៃ ខែ ឆ្នាំ ក.ស.ក	ថ្ងៃ ខែ ឆ្នាំ កិច្ចព្រម
១	ឆែបលិច	២.៦៤២	ឆែបមួយ	ឆែប	១	៣០៦	២០.០៨.១០	២៥.០១.១៣
២	កំពង់ស្រណោះ	៣.១៣០	កំពង់ស្រឡៅមួយ	ឆែប	១	១១៨	២០.០៨.១០	២៥.០១.១៣
៣	ព្រះលាន	១.២៣៣	កំពង់ស្រឡៅពីរ	ឆែប	១	៤៤	២០.០៨.១០	២៥.០១.១៣
៤	ព្រះឥន្ទផ្កាយរះ	១.៣៣២	កំពង់ស្រឡៅពីរ	ឆែប	១	៩៥	២០.០៨.១០	២៥.០១.១៣
៥	ព្រៃចង្កាធំ	១.៥៩២	កំពង់ស្រឡៅពីរ	ឆែប	១	៥១	២០.០៨.១០	២៥.០១.១៣
៦	ព្រៃនិយមត្រពាំងចំបក់	៣.៦៨២	កំពង់ស្រឡៅមួយ	ឆែប	១	៥៦	២០.០៨.១០	២៥.០១.១៣
៧	សង្កែ	២.៧១៨	សង្កែ	ឆែប	១	១៨០	២០.០៨.១០	២៥.០១.១៣
៨	ត្រពាំងក្បាលដំរី	៣.០១៨	កំពង់ស្រឡៅពីរ	ឆែប	១	៨០	២០.០៨.១០	២៥.០១.១៣
៩	រំដោះស្រែមួយ	៣.៩៧៥	រំដោះស្រែ	ជាំក្បាន្ត	១	២២៣	២០.០៨.១០	
១០	រំដោះស្រែពីរ	៤.៥០៧	រំដោះស្រែ	ជាំក្បាន្ត	១	១៩៥	២០.០៨.១០	
១១	សំព្រាង	៥៦៦	រតនៈ	រវៀង	១	៣៨	២០.០៨.១០	
១២	ខ្នារ	៥២៤	រតនៈ	រវៀង	៣	៥៧	២០.០៨.១០	
១៣	គុណភាព	១.៥២៦	ឆែបពីរ	ឆែប	១	៩៨	២០.០៨.១០	
១៤	ភ្នំគ្រែមរតក	២.៣១៣	រតនៈ	រវៀង	២	២៤៧	២០.០៨.១០	
១៥	ព្រៃខ្ពង់ត្រពាំងស្អាង	១.៧០៨	ពុទ្រា	ជ័យសែន	៣	១៩១	២០.០៨.១០	
១៦	គីរីមានជ័យ បុស្ស	១.២៦២	រីករាយ	រវៀង	១	១៣២	២០.០៨.១០	
១៧	សំព្រាងព្រៃស្ងួល	២២៩	រតនៈ	រវៀង	១	៤០	២០.០៨.១០	
១៨	ក្រវ៉ាន់	១.១០៦	ពុទ្រា	ជ័យសែន	១	១៨៤	២០.០៨.១០	
១៩	ព្រៃឡង់សែនជ័យ	១.៩៨៦	រៀបរយ	រវៀង	២	១៤៧		
២០	រៀបរយសែនជ័យ	២.១៣៥	រៀបរយ	រវៀង	១	១៣៨		
២១	អូរទ្រលោក	៤.១៦០	រម្យទម	រវៀង	២	២២៩		
សរុប		៤៥.៣៤៤	១១	៤	២៨	២.៨០៩	១៨	៨

រូបភាពទី១៦ ៖ ផែនទី ទីតាំងព្រៃសហគមន៍ខេត្តព្រះវិហារ, មិថុនា ២០១៣



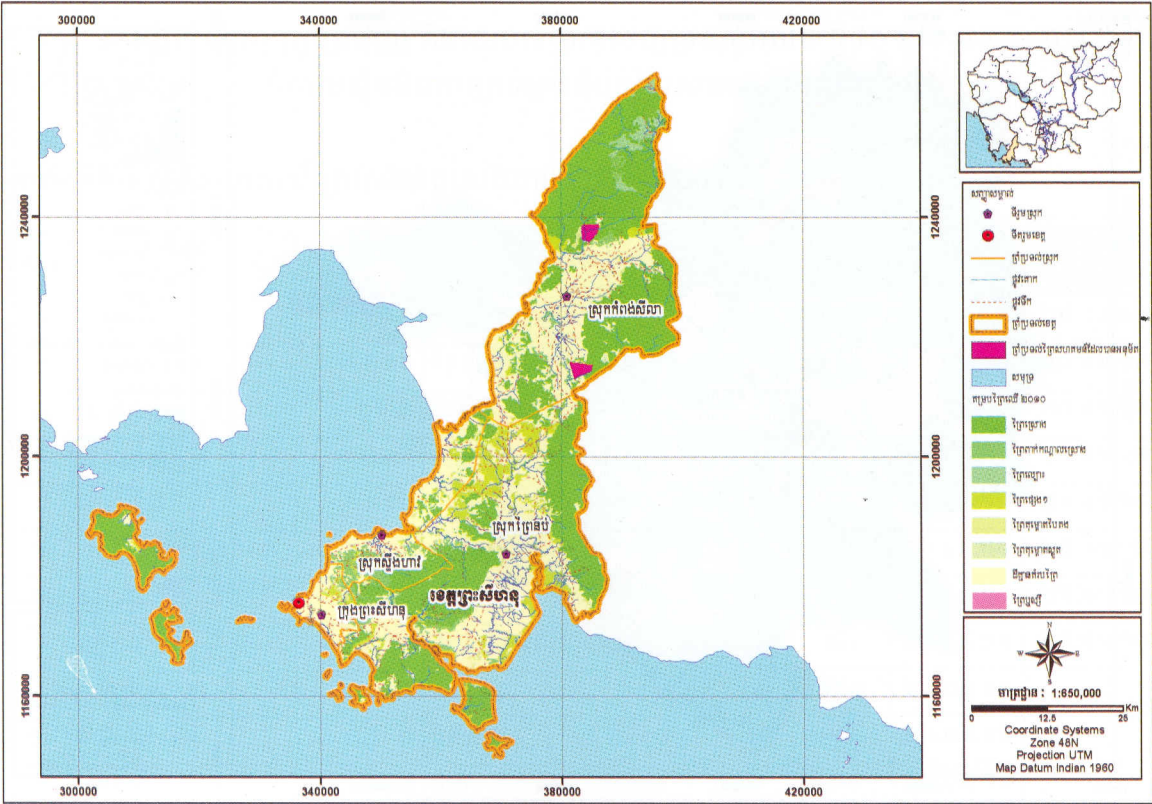
២.១៨. សហគមន៍ព្រៃឈើនៅខេត្តព្រះសីហនុ

ក្រសួងកសិកម្ម រុក្ខាប្រមាញ់ និងនេសាទ បានចេញប្រកាសលេខ ៤៨៦ប្រក.កសក. ចុះថ្ងៃទី១៩ ខែវិច្ឆិកា ឆ្នាំ២០០៨ និងប្រកាសលេខ ៣១៩ប្រក.កសក. ចុះថ្ងៃទី២១ ខែឧសភា ឆ្នាំ២០១២ ស្តីពីការបង្កើត និងការគ្រប់គ្រងតំបន់ព្រៃសហគមន៍ក្នុងខេត្តព្រះសីហនុ។

តារាង១៧ ៖ ស្ថិតិសហគមន៍ព្រៃឈើខេត្តព្រះសីហនុ, មិថុនា ២០១៣

ល.រ	ឈ្មោះ ស.ព	ផ្ទៃដីព្រៃ (ហិ.ត)	ឃុំ	ស្រុក	ចំនួន គូមិ	គ្រួសារ សហជីវ	ផ្ទៃ ខេត្ត គ.ស.ក	ផ្ទៃ ខេត្ត កិច្ចព្រមព្រៀង
១	អ្នកតាច្មប្រង់	៥៩២	កំពង់សីលា	កំពង់សីលា	១	២៣៩	១៩.១១.០៨	១៩.១២.១០
២	ថ្មបង	៦៨២	កំពង់សីលា, អូរបាក់រទេះ	កំពង់សីលា	២	២៥៣	២១.០៥.១២	
សរុប		១.២៧៤	២	១	៣	៤៩២	២	១

រូបភាពទី១៧ ៖ ផែនទី ទីតាំងព្រៃសហគមន៍ខេត្តព្រះសីហនុ, មិថុនា ២០១៣



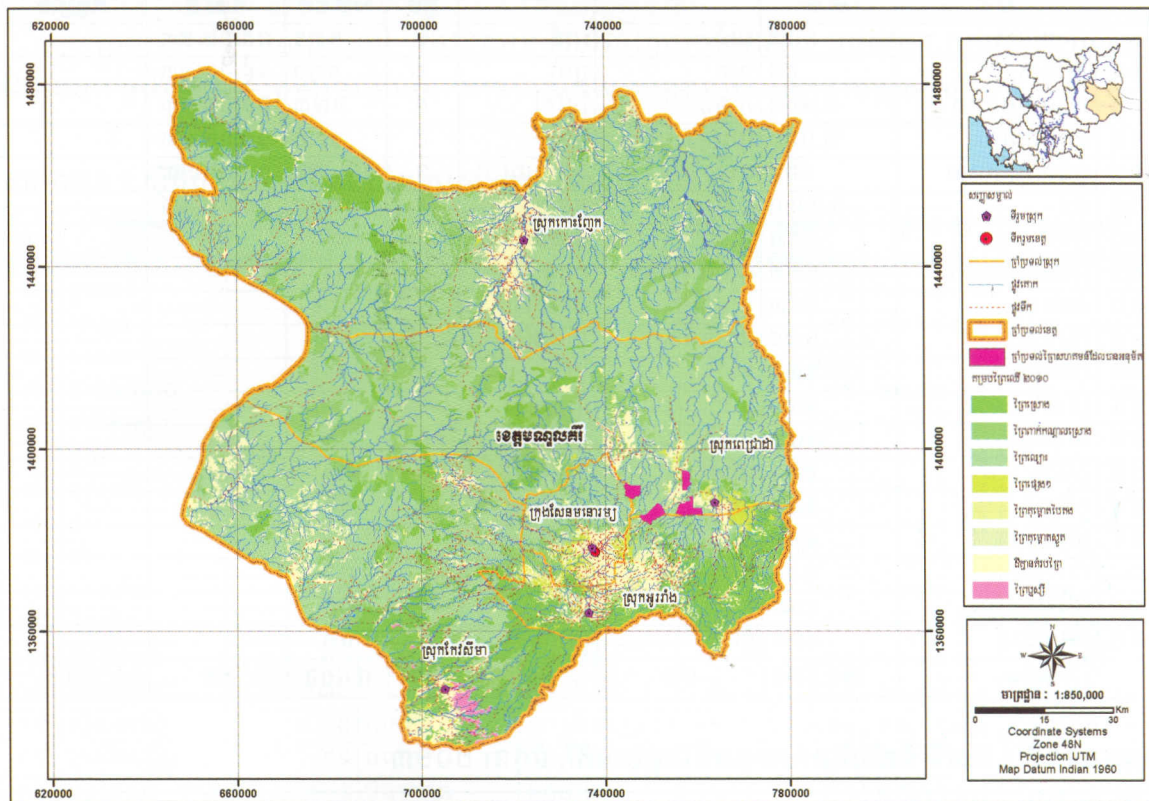
២.១៦. សហគមន៍ព្រៃឈើនៅខេត្តមណ្ឌលគិរី

ក្រសួងកសិកម្ម រុក្ខាប្រមាញ់ និងនេសាទ បានចេញប្រកាសលេខ ០៧៦ប្រក.កសក. ចុះថ្ងៃទី១៩ ខែកុម្ភៈ ឆ្នាំ២០១៣ ស្តីពីការបង្កើតនិងការគ្រប់គ្រងតំបន់ព្រៃសហគមន៍ក្នុងខេត្តមណ្ឌលគិរី។

តារាង១៨ ៖ ស្ថិតិសហគមន៍ព្រៃឈើខេត្តមណ្ឌលគិរី, មិថុនា ២០១៣

ល.រ	ឈ្មោះ ស.ព	ផ្ទៃដី(ហិកតា)	ឃុំ	ស្រុក	ចំនួនគូមី	គ្រួសារសមាជិក	ថ្ងៃ ខែ ឆ្នាំ ក.ស.ក	ថ្ងៃ ខែ ឆ្នាំ កិច្ចព្រម
១	ភូមិព្រៃច	១.២៣១	ស្រែអំពូម	ពេជ្រាដា	១	៥៥	១៩.០២.១៣	
២	ភូមិព្រៃលូង	៩៤៤	រមនា	សែនមនោរម្យ	១	១០១	១៩.០២.១៣	
៣	ភូមិព្រៃក្រង	៦៧៨	ស្រែអំពូម	ពេជ្រាដា	១	៨២	១៩.០២.១៣	
៤	ភូមិព្រៃកែវ	១.៣២៣	ស្រែអំពូម	ពេជ្រាដា	១	៧៧	១៩.០២.១៣	
សរុប		៤.១៧៦	២	២	៤	៣១៥	៤	០

រូបភាពទី១៨ ៖ ផែនទី ទីតាំងព្រៃសហគមន៍ខេត្តមណ្ឌលគិរី, មិថុនា ២០១៣



២.១៧. សហគមន៍ព្រៃឈើនៅខេត្តរតនគិរី

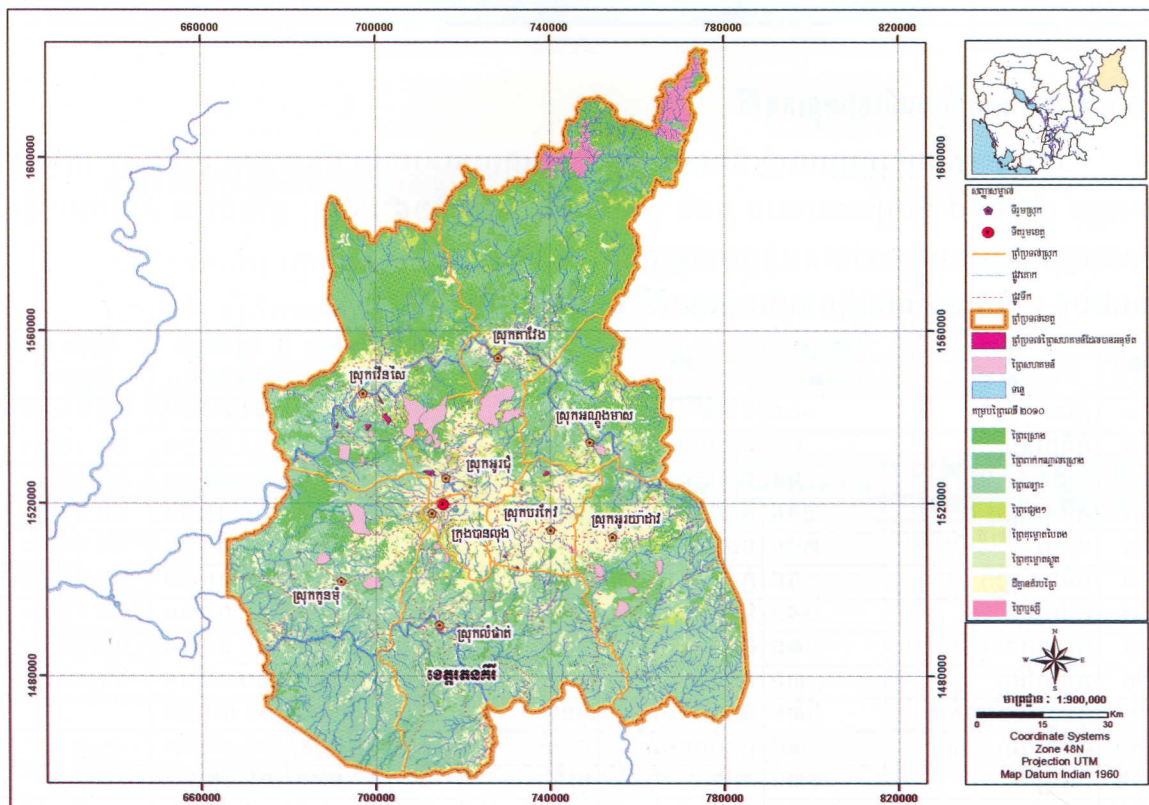
ក្រសួងកសិកម្ម រុក្ខាប្រមាញ់ និងនេសាទ បានចេញប្រកាសលេខ ៥៩៣ ប្រក.កសក. ចុះថ្ងៃទី៣០ ខែកញ្ញា ឆ្នាំ២០១០ និងប្រកាសលេខ ០៨១ ប្រក.កសក. ចុះថ្ងៃទី១៩ ខែកុម្ភៈ ឆ្នាំ២០១៣ ស្តីពីការបង្កើត និងការគ្រប់គ្រងតំបន់ព្រៃសហគមន៍ក្នុងខេត្តរតនគិរី។

តារាង១៩ ៖ ស្ថិតិសហគមន៍ព្រៃឈើខេត្តរតនគិរី, មិថុនា ២០១៣

ល.រ	ឈ្មោះ ស.ព	ផ្ទៃដីព្រៃ (ហិកតា)	ឃុំ	ស្រុក	ចំនួន គូមិ	គ្រួសារ សហជីវក	ផ្ទៃដីសរុប គ.ស.ក	ផ្ទៃដីសរុប កិច្ចព្រម
១	ភ្នំរឹយ	១០៩	កិះចុង	បរកែវ	១	៥៣	៣០.០៩.១០	២២.១២.១១
២	ភ្នំតឹងឡៃ	២០	លុងយុង	បរកែវ	២	៦៦	៣០.០៩.១០	២២.១២.១១
៣	ភ្នំគ្រួន	៦១	លុងយុង	បរកែវ	១	៤០	៣០.០៩.១០	២២.១២.១១
៤	ភូមិកុកព្រៅ	១១៩	ភ្នំកុក	វ៉ែនសែ	១	៥៩	៣០.០៩.១០	២២.១២.១១
៥	ឃុំប៉ុង	៣០០	ប៉ុង	វ៉ែនសែ	២	៣៦១	៣០.០៩.១០	២២.១២.១១
៦	ភូមិកុកឡាក់	៥៤	ភ្នំកុក	វ៉ែនសែ	១	៧៧	៣០.០៩.១០	២២.១២.១១
៧	ភ្នំប្រាជាន់	១៩១	អូរជុំ	អូរជុំ	២	២១៨	៣០.០៩.១០	២២.១២.១១
៨	ភ្នំក្រឡាច់	១៨	ឯកភាព	អូរជុំ	១	១៨២	៣០.០៩.១០	២២.១២.១១
៩	ភូមិកាម៉ែន	៣៦	សាមគ្គី	អូរជុំ	១	១២២	៣០.០៩.១០	២២.១២.១១
១០	ភូមិត្រពាំងច្រេស២	៦៣៦	ត្រពាំងច្រេស	កូនម៉ុំ	១	៣២៤	១៩.០២.១៣	
១១	ភ្នំទឹកចេញ	៨៥	ត្រពាំងច្រេស	កូនម៉ុំ	១	២៦២	១៩.០២.១៣	
១២	កាឡៃ	២៣០	កាឡៃ	អូរជុំ	១	១២០	១៩.០២.១៣	
១៣	យ៉ាកប៊ូយ	៥.៣៨៣	ប៊ូយ	អូរជុំ	២	៣២៥	១៩.០២.១៣	

ល.រ	ឈ្មោះស.ព	ផ្ទៃដីរំព្រៃ (ហិកតា)	ឃុំ	ស្រុក	ចំនួនភូមិ	គ្រួសារសមាជិក	ផ្ទៃដីស្រែ គ.ស.ក	ផ្ទៃដីស្រែ កម្មស្រូវ
១៤	វាលថ្មប្លង់	១៤៧	អូរជុំ	អូរជុំ	២	១៣១	១៩.០២.១៣	
១៥	ភូមិល្អក់	៥៩	ល្អក់	អូរជុំ	១	១២០	១៩.០២.១៣	
១៦	អណ្តូងព្រះនាង	២.៧៤៩	កាចូន	វ៉ែនសែ	៥	២៧៣	១៩.០២.១៣	
១៧	យាកកាអូល	៣.០៦០	ប៉ូយ	អូរជុំ	៥	១៣០	១៩.០២.១៣	
១៨	ភូមិតាកុកប្រាយ	១៦៥	បរខាំ	អូរយ៉ាដាវ	១	៦២	១៩.០២.១៣	
១៩	ត្រីន	២.៣៣០	ត្រីន	កូនម៉ុ	៥	៣៤៥	១៩.០២.១៣	
២០	ភូមិលោម	៤២៤	ម៉ាលឹក	អណ្តូងមាស	១	៩៨		
២១	ត្រពាំងច្រេស ៤	៩៣២	ត្រពាំងច្រេស	កូនម៉ុ	១	៧៦		
២២	កាចាញ	១៩៣	ឡាបាំង២	លំដាត់	១	១៤៧		
២៣	ការឡើង	១៧៨	ឡាបាំង២	លំដាត់	១	១០២		
២៤	វាលថ្មដា	១៣៥	អូរជុំ	អូរជុំ	២	១៣១		
២៥	ព្រិល	៥៥៣	បរខាំ	អូរយ៉ាដាវ	១	៦៦		
២៦	តាកុកភ្នង	៧៧២	បរខាំ	អូរយ៉ាដាវ	១	៩៣		
២៧	ភូមិដរ	២៦៩	យ៉ាទុង	អូរយ៉ាដាវ	១	៩២		
២៨	ភូមិពាក់	១៨៧	យ៉ាទុង	អូរយ៉ាដាវ	១	៩២		
២៩	ភូមិស៊ីស	៤១២	យ៉ាទុង	អូរយ៉ាដាវ	១	៦១		
៣០	កាឡែសារង	១៥៥	ភ្នំកុក	វ៉ែនសែ	១	៣១		
៣១	កាឡែសាពួន	១១៣	ភ្នំកុក	វ៉ែនសែ	១	៥៩		
៣២	ទាមក្រោម	៨០៣	ភ្នំកុក	វ៉ែនសែ	១	៨២		
សរុប		២០.៨៣៨	១៧	៧	៥០	៤.៤០០	១៩	៩

រូបភាពទី១៩ ៖ ផែនទី ទីតាំងព្រៃសហគមន៍ខេត្តរតនគិរី, មិថុនា ២០១៣



២.១៨. សហគមន៍ព្រៃឈើនៅខេត្តសៀមរាប

ក្រសួងកសិកម្មរុក្ខាប្រមាញ់ និងនេសាទ បានចេញប្រកាសលេខ ១៤៥ប្រក.កសក. ចុះថ្ងៃទី២២ ខែឧសភា ឆ្នាំ២០០៧ ស្តីពីការបង្កើតនិងការគ្រប់គ្រងតំបន់ព្រៃសហគមន៍ក្នុងខេត្តសៀមរាប។

តារាង២០ ៖ ស្ថិតិសហគមន៍ព្រៃឈើខេត្តសៀមរាប, មិថុនា ២០១៣

ល.រ	ឈ្មោះ ស.ព	ផ្ទៃដីព្រៃ (ហិកតា)	ឃុំ	ស្រុក	ចំនួន គូមិ	គ្រួសារ សហជីក	ថ្ងៃ ខែ ឆ្នាំ ក.ស.ក	ថ្ងៃ ខែ ឆ្នាំ កិច្ចព្រមព្រៀង
១	ខ្នាពោធិ៍	១.០២២	ខ្នាពោធិ៍	សូទ្រនិតម	៧	៩១៧	២២.០៥.០៧	១៧.១១.០៩
២	បុស្សធំ	៤៤៥	ខ្នាពោធិ៍	សូទ្រនិតម	១	៨៩	២២.០៥.០៧	១៩.១១.០៧
៣	ពពេល	៤០៩	ពពេល	សូទ្រនិតម	៥	១.០១៥	២២.០៥.០៧	១៧.១១.០៩
៤	ចាន់សរជើង	៨៤	ចាន់ស	សូទ្រនិតម	១	៤៥	២២.០៥.០៧	១៩.១១.០៧
៥	ចាន់សត្បង	៩៤	ចាន់ស	សូទ្រនិតម	១	៦៦	២២.០៥.០៧	១៩.១១.០៧
៦	ថ្មល់	៦៣	ចាន់ស	សូទ្រនិតម	១	៤៩	២២.០៥.០៧	២៥.០៤.០៨
៧	ច្បារលើ	៧៨	ចាន់ស	សូទ្រនិតម	១	១០៧	២២.០៥.០៧	១៩.១១.០៧
៨	ជប់	២០៣	ចាន់ស	សូទ្រនិតម	១	៩៧	២២.០៥.០៧	២៥.០៤.០៨
៩	ជាំ	២២៥	ចាន់ស	សូទ្រនិតម	១	១១១	២២.០៥.០៧	២៥.០៤.០៨
១០	គោកតឹង	២៧១	ចាន់ស	សូទ្រនិតម	១	៨៧	២២.០៥.០៧	២៥.០៤.០៨
១១	បឹងរៀន	៣៧	ដំដែក	សូទ្រនិតម	២	២៦៩	២២.០៥.០៧	២២.០២.១១
១២	ក្រៀលពង	៦១	ពពេល	សូទ្រនិតម	១	១៤៩	២២.០៥.០៧	២៥.០៤.០៨
១៣	ពពេលលិច	៣៣០	ពពេល	សូទ្រនិតម	៣	៤៤៥	២២.០៥.០៧	២២.០២.១១
១៤	ស្ទឹង/បាគង	១០	បាគង	ប្រាសាទបាគង	១	១៨០	២២.០៥.០៧	១៧.១១.០៩
១៥	ក្រពើ/បល្ល័ង្ក	៩៩	បល្ល័ង្ក	ប្រាសាទបល្ល័ង្ក	១	១០៥	២២.០៥.០៧	១៩.១១.០៧
១៦	បឹងមាលា	១.៥១៤	បឹងមាលា	ស្វាយលើ	១	២២៥	២២.០៥.០៧	១៧.១១.០៩
១៧	រំចេក	៣៣០	រំចេក	បន្ទាយស្រី	១	១១០	២២.០៥.០៧	២២.០២.១១
១៨	ត្បែងលិច	២១០	ត្បែង	បន្ទាយស្រី	១	១៤៤	២២.០៥.០៧	១៩.១១.០៧
១៩	ស្ពឺរ/ត្បែង	៨៧	ត្បែង	បន្ទាយស្រី	១	១៣២	២២.០៥.០៧	២៥.០៤.០៨
២០	រវាងតាទុំ	៥៩	រំចេក	បន្ទាយស្រី	១	១៤១	២២.០៥.០៧	១៧.១១.០៩
២១	សឆ្វើយ	១១២	សឆ្វើយ	ជីក្រែង	២	៦៥	២២.០៥.០៧	២២.០២.១១
២២	គោកឆ្លុកលើ	២.០៨៦	គោកឆ្លុកលើ	ជីក្រែង	៤	៣៨៥	២២.០៥.០៧	២២.០២.១១
២៣	ភូមិអូរ	២.៣៦៧	ខ្នារ	ជីក្រែង	១	១៧២	២២.០៥.០៧	១៧.១១.០៩
២៤	ដងផ្កាវ	៦៩៧	ពង្រក្រោម	ជីក្រែង	១	១២៨	២២.០៥.០៧	២២.០២.១១
២៥	អូរទឹកចេញ	១.០៨០	ត្រាំសែសរ	ស្រីស្នំ	២	៣៥៧	២២.០៥.០៧	២៥.០៤.០៨
២៦	ភ្នំដី	៣៧៧	ស្ទឹងស្ពាន	ស្រីស្នំ	១	៤៤៧	២២.០៥.០៧	១៩.១១.០៧
២៧	អំពៅដៀប	១.០៣៧	ជ្រោយនាងងួន	ស្រីស្នំ	១	២៨៧	២២.០៥.០៧	១៩.១១.០៧
២៨	ស្ទឹងស្ពាន	១.៧៩៤	ស្ទឹងស្ពាន	ស្រីស្នំ	១	៣៥៦	២២.០៥.០៧	១៧.១១.០៩
២៩	យាយម៉ឺថ្មី	៦៥៦	ជ្រោយនាងងួន	ស្រីស្នំ	១	២០១	២២.០៥.០៧	១៧.១១.០៩
៣០	ស្វាយចេក	២៣២	ស្វាយចេក	អង្គរធំ	៦	១.០៥៤	២២.០៥.០៧	១៩.១១.០៧
៣១	ព្រះអង្គចែង	២០៧	ពាក់ស្នែង	អង្គរធំ	១	៤៧៦	២២.០៥.០៧	២២.០២.១១
៣២	ព្រៃព្រះ	១៦	ពាក់ស្នែង	អង្គរធំ	៣	៥៩០	២២.០៥.០៧	២២.០២.១១
៣៣	រ៉ាវិន	៩១៣	រ៉ាវិន	រ៉ាវិន	១	២៧២	២២.០៥.០៧	១៧.១១.០៩
៣៤	រាជ្យជន្ទល	២១៥	ស្រែខ្នារ	អង្គរជុំ	១	១៣៦	២២.០៥.០៧	២៥.០៤.០៨
៣៥	ជីវស្លាប់	១០៣	សែនសុខ	ក្រឡាញ់	១	៨៣	២២.០៥.០៧	១៩.១១.០៧
៣៦	ប្រាសាទចាប្ប	១៧២	ដូនកែវ	ពូក	១	៣០	២២.០៥.០៧	
៣៧	សណ្តាយ	៤២៧	ខ្នាសណ្តាយ	បន្ទាយស្រី	១	៧៧	២២.០៥.០៧	
សរុប		១៨.១២២	២៣	១២	៦២	៩.៥៩៩	៣៧	៣៥



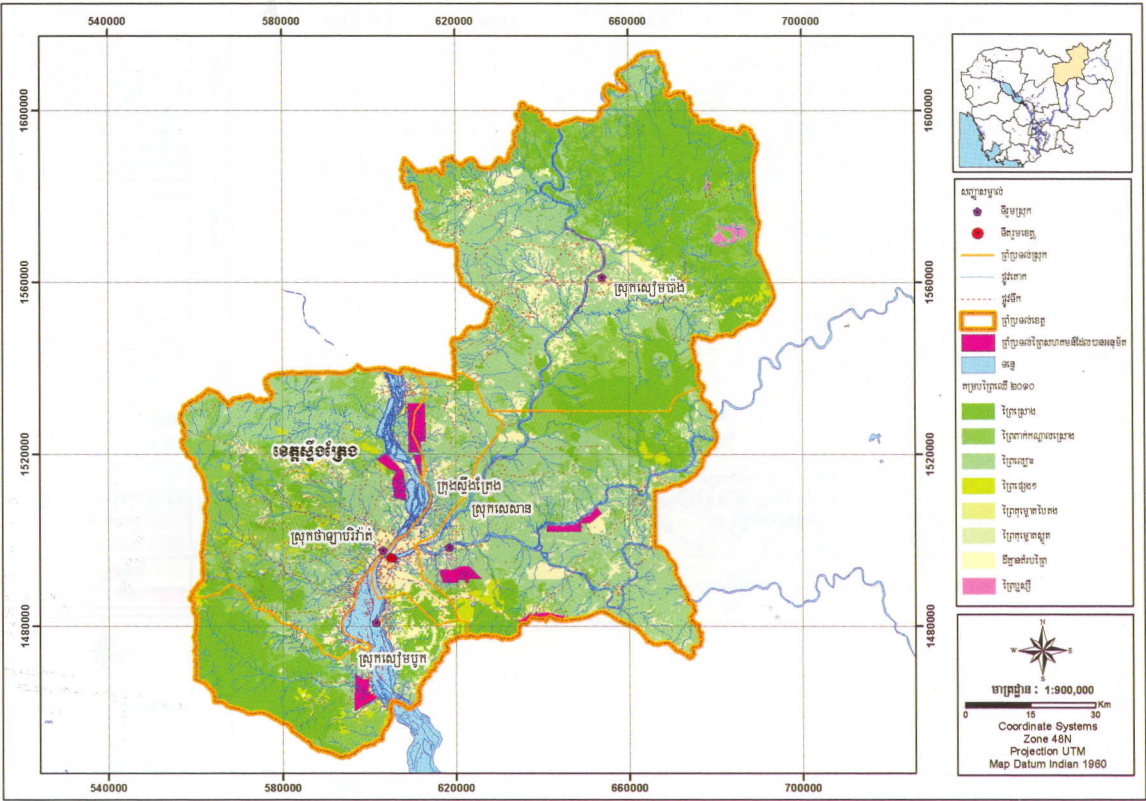
២.១៩.សហគមន៍ព្រៃឈើនៅខេត្តស្ទឹងត្រែង

ក្រសួងកសិកម្ម រុក្ខាប្រមាញ់ និងនេសាទ បានចេញប្រកាសលេខ៣២១ប្រក.កសក. ចុះថ្ងៃទី២១ ខែឧសភា ឆ្នាំ២០១២ និង ប្រកាសលេខ០៧៧ប្រក.កសក. ចុះថ្ងៃទី១៩ ខែកុម្ភៈ ឆ្នាំ២០១៣ ស្តីពីការបង្កើត និងការគ្រប់គ្រងតំបន់ព្រៃសហគមន៍ក្នុងខេត្តស្ទឹងត្រែង។

តារាង២១ ៖ ស្ថិតិសហគមន៍ព្រៃឈើខេត្តស្ទឹងត្រែង, មិថុនា ២០១៣

ល.រ	ឈ្មោះ ស.ព	ថ្ងៃខែឆ្នាំ (ហ.ស.វ)	ឃុំ	ស្រុក	ចំនួន ភូមិ	គ្រួសារ សមាជិក	ថ្ងៃ ខែ ឆ្នាំ ក.ស.វ	ថ្ងៃ ខែ ឆ្នាំ កិច្ចព្រម
១	ភូមិក្រោម	៦៦៨	ព្រះវិហារ	ថាឡាបរីវ៉ាត់	១	១០៥	២១.០៥.១២	០៥.០៩.១២
២	ក្រឡាពាស	៧០២	ព្រះវិហារ	ថាឡាបរីវ៉ាត់	១	១៤១	២១.០៥.១២	០៥.០៩.១២
៣	បុរីអូរស្វាយ	៨.៣៨៣	អូរស្វាយ	ថាឡាបរីវ៉ាត់	៥	៤៨៣	១៩.០២.១៣	
៤	អ្នកតាការកាន់	២.០៣១	ស្រែគរ	សេសាន	២	២៨៥	១៩.០២.១៣	
៥	ភ្នំរមៀត	៥៤៦	កោះស្នែង	ថាឡាបរីវ៉ាត់	១	៧០	១៩.០២.១៣	
៦	ជាំពេជ្រ	២.៨៧៥	កោះស្នែង	ថាឡាបរីវ៉ាត់	៣	២៨៤	១៩.០២.១៣	
៧	អូរចាប	២.៥៧២	កំកុន	សេសាន	៤	៥២២	១៩.០២.១៣	
៨	សាមគ្គី	២.៤៣១	សៀមបូក	សៀមបូក	៣	២០២	១៩.០២.១៣	
សរុប		១៦.២០៨	៦	៣	២០	២.០៩២	៨	២

រូបភាពទី២១ ៖ ផែនទី ទីតាំងព្រៃសហគមន៍ខេត្តស្ទឹងត្រែង, មិថុនា ២០១៣



២.២០.សហគមន៍ព្រៃឈើនៅខេត្តស្ទឹងត្រែង

ក្រសួងកសិកម្ម រុក្ខាប្រមាញ់ និងនេសាទ បានចេញប្រកាសលេខ ៦០៥ប្រក.កសក ចុះថ្ងៃទី១៥ ខែធ្នូ ឆ្នាំ២០០៩ ស្តីពីការបង្កើត និងការគ្រប់គ្រងតំបន់ព្រៃសហគមន៍ក្នុងខេត្តស្ទឹងត្រែង។

តារាង២២ ៖ ស្ថិតិសហគមន៍ព្រៃឈើខេត្តស្ទឹងត្រែង, មិថុនា ២០១៣

ល.រ	ឈ្មោះ ស.ស	ផ្ទៃដីរ៉ែត្រ (ហិកតា)	ឃុំ	ស្រុក	ចំនួន គូមិ	គ្រួសារ សមាជិក	ផ្ទៃ ខែ ឆ្នាំ ក.ស.ក	ផ្ទៃ ខែ ឆ្នាំ កិច្ចព្រម
១	មនោរម្យ	១០០	មនោរម្យ	ស្វាយរៀប	១	២២១	១៥.១២.០៩	២៨.១២.១២
២	ចំការកូនគគីរ	៤០៤	បាទី	បាទី	៥	៧៤០	១៥.១២.០៩	២៨.១២.១២
សរុប		៥០៤	២	២	៦	៩៦១	២	២

ល.រ	ឈ្មោះ ស.ក	ថ្ងៃខែឆ្នាំ (ប.ក)	ឃុំ	ស្រុក	ចំនួន ភូមិ	គ្រួសារ សមាជិក	ថ្ងៃ ខែ ឆ្នាំ ក.ស.ក	ថ្ងៃ ខែ ឆ្នាំ គិច្ចប្រម
៧	ដុងបេង	១.៨៨៣	បេង	បន្ទាយអំពិល	៤	៣០០	១៩.១១.០៨	០៤.០៥.០៩
៨	សាមគ្គី	១.០៧៩	ក្រពាំងតាវ	អន្លង់វែង	៤	៥២០	១៩.១១.០៨	០៤.០៥.០៩
៩	អូរគគីគិរីព្រៃស្រោង	៦.៣៤៤	លំទង	អន្លង់វែង	៤	៤៨២	១៩.១១.០៨	១៧.១១.០៩
១០	សាមគ្គីសង្ក្រាន្តព្រៃឈើ	៤.១៥១	អន្លង់វែង	អន្លង់វែង	៣	៩៣៨	១៩.១១.០៨	១៧.១១.០៩
១១	សង្ឃសហគមន៍រុក្ខាវ័ន	១៨.២៦១	ក្រពាំងត្រាវ, លំទង	អន្លង់វែង	៥	៦០	១៩.១១.០៨	០៤.០៥.០៩
១២	រលួសធំ	២.៦៦៦	កូនក្រៀល	សំរោង	២	១៤៤	១០.០១.១១	១២.០៤.១១
១៣	ថ្មដាអូរទឹកខៀវ	២.០២៥	ផ្អាវ	ក្រពាំងប្រាសាទ	៤	៤២៩	១០.០១.១១	១២.០៤.១១
១៤	ឫស្សីស្រស់សម្រស់ ប្រាសាទដួង	៨៥០	កូនក្រៀល	សំរោង	២	១៩៥	១៩.១១.០៨	
សរុប		៦៥.១៦៨	៩	៤	៦០	៥.០៩១	១៤	១៣

