



ព្រះរាជាណាចក្រកម្ពុជា

រាជរដ្ឋាភិបាលកម្ពុជា

ជាតិ សាសនា ព្រះមហាក្សត្រ

លេខ: ១០៧ អនក្រ.បក



អនុក្រឹត្យ

ស្តីពី

ការបង្កើតតំបន់សេដ្ឋកិច្ចពិសេស អ៊ិនវេស្តម៉េន អូតូម៉ូប៉ាល អ៊ិនដាសត្រូ ខេមប៉ូឌី

រាជរដ្ឋាភិបាល

- បានឃើញរដ្ឋធម្មនុញ្ញ នៃព្រះរាជាណាចក្រកម្ពុជា
- បានឃើញព្រះរាជក្រឹត្យលេខ នស/រកត/០៩១៣/៩០៣ ចុះថ្ងៃទី២៤ ខែកញ្ញា ឆ្នាំ២០១៣ ស្តីពីការតែងតាំងរាជរដ្ឋាភិបាលនៃព្រះរាជាណាចក្រកម្ពុជា
- បានឃើញព្រះរាជក្រមលេខ ០២/នស/៩៤ ចុះថ្ងៃទី២០ ខែកក្កដា ឆ្នាំ១៩៩៤ ដែលប្រកាសឱ្យប្រើច្បាប់ស្តីពីការរៀបចំ និងការប្រព្រឹត្តទៅនៃគណៈរដ្ឋមន្ត្រី
- បានឃើញព្រះរាជក្រមលេខ០៣/នស/៩៤ ចុះថ្ងៃទី៥ ខែសីហា ឆ្នាំ១៩៩៤ ដែលប្រកាសឱ្យប្រើច្បាប់ស្តីពីវិនិយោគនៃព្រះរាជាណាចក្រកម្ពុជា និងព្រះរាជក្រមលេខ នស/រកម/០៣០៣/០០៩ ចុះថ្ងៃទី២៤ ខែមីនា ឆ្នាំ២០០៣ ដែលប្រកាសឱ្យប្រើច្បាប់ ស្តីពីវិសោធនកម្មនៃច្បាប់ស្តីពីវិនិយោគនៃព្រះរាជាណាចក្រកម្ពុជា
- បានឃើញអនុក្រឹត្យលេខ ៦០ អនក្រ.បក ចុះថ្ងៃទី៥ ខែមេសា ឆ្នាំ២០១៦ ស្តីពីការរៀបចំ និងការប្រព្រឹត្តទៅនៃក្រុមប្រឹក្សាអភិវឌ្ឍន៍កម្ពុជា
- បានឃើញអនុក្រឹត្យលេខ ១៤៨ អនក្រ.បក ចុះថ្ងៃទី២៩ ខែធ្នូ ឆ្នាំ២០០៥ ស្តីពីការបង្កើត និងការគ្រប់គ្រងតំបន់សេដ្ឋកិច្ចពិសេស

- បានឃើញអនុក្រឹត្យលេខ ២៨ អនក្រ.បក ចុះថ្ងៃទី១៤ ខែមីនា ឆ្នាំ២០០៦ ស្តីពីការកែសម្រួលលើ មាត្រា ៤ ចំណុច ១ នៃអនុក្រឹត្យលេខ ១៤៨ អនក្រ.បក ចុះថ្ងៃទី២៩ ខែធ្នូ ឆ្នាំ២០០៥ ស្តីពីការ បង្កើត និងការគ្រប់គ្រងតំបន់សេដ្ឋកិច្ចពិសេស
- យោងតាមសំណើរបស់ប្រធានក្រុមប្រឹក្សាអភិវឌ្ឍន៍កម្ពុជា។

សម្រេច

មាត្រា ១..

ត្រូវបានបង្កើត **តំបន់សេដ្ឋកិច្ចពិសេស អ៊ិនធើរ្យ អូតូម៉ូបល អ៊ិនដាសត្រី ខេត្តកំពង់ចាម** ដែលមាន ទីតាំងស្ថិតនៅភូមិព្រៃផ្តៅ សង្កាត់ច្រកម្តេស ក្រុងបាវិត ខេត្តស្វាយរៀង។

មាត្រា ២..

តំបន់សេដ្ឋកិច្ចពិសេស អ៊ិនធើរ្យ អូតូម៉ូបល អ៊ិនដាសត្រី ខេត្តកំពង់ចាម មានទំហំ ១.១១២.០៥៣ម^២ (មួយលានមួយរយដប់ពីរពាន់ហាសិបបីម៉ែត្រក្រឡា) ដូចមានបង្ហាញទីតាំងព្រំប្រទល់ភូមិសាស្ត្រក្នុងឧបសម្ព័ន្ធ ដែល មានការឯកភាពពីក្រសួងមានសមត្ថកិច្ចជាចំណែកភ្ជាប់អនុក្រឹត្យនេះ។

មាត្រា ៣..

ផ្ទៃដីទាំងអស់ដែលស្ថិតក្នុងបរិវេណ **តំបន់សេដ្ឋកិច្ចពិសេស អ៊ិនធើរ្យ អូតូម៉ូបល អ៊ិនដាសត្រី ខេត្តកំពង់ចាម** ដូចមានកំណត់ក្នុងមាត្រា ២ ជាកម្មសិទ្ធិឯកជនស្របច្បាប់របស់ក្រុមហ៊ុន។

មាត្រា ៤..

ការរៀបចំ និងការប្រព្រឹត្តទៅនៃ **តំបន់សេដ្ឋកិច្ចពិសេស អ៊ិនធើរ្យ អូតូម៉ូបល អ៊ិនដាសត្រី ខេត្តកំពង់ចាម** នេះ នឹងស្ថិតក្រោមវិសាលភាពនៃច្បាប់ និងបទប្បញ្ញត្តិនានានៃព្រះរាជាណាចក្រកម្ពុជា។

មាត្រា ៥.-

រដ្ឋមន្ត្រីទទួលបន្ទុកទីស្តីការគណៈរដ្ឋមន្ត្រី រដ្ឋមន្ត្រីក្រសួងមហាផ្ទៃ រដ្ឋមន្ត្រីក្រសួងសេដ្ឋកិច្ច និងហិរញ្ញវត្ថុ ក្រុមប្រឹក្សាអភិវឌ្ឍន៍កម្ពុជា រដ្ឋមន្ត្រីក្រសួងពាណិជ្ជកម្ម រដ្ឋមន្ត្រីក្រសួងការងារ និងបណ្តុះបណ្តាលវិជ្ជាជីវៈ រដ្ឋមន្ត្រីគ្រប់ក្រសួង និងប្រធានគ្រប់ស្ថាប័នដែលពាក់ព័ន្ធ អភិបាលនៃគណៈអភិបាលខេត្តស្វាយរៀង និង ក្រុមហ៊ុន អ៊ិនធើរៀ អូតូម៉ូបាល អ៊ិនដាសស្ត្រី ខមផ្លេកស៍ ស្តេសល អ៊ីឃើណមិក ហ្សន ឯ.ក ត្រូវទទួលបន្ទុក អនុវត្តអនុក្រឹត្យនេះតាមភារកិច្ចរៀងៗខ្លួន ចាប់ពីថ្ងៃចុះហត្ថលេខានេះតទៅ។

ធ្វើនៅរាជធានីភ្នំពេញ ថ្ងៃទី២៧ ខែមិថុនា ឆ្នាំ២០១៧



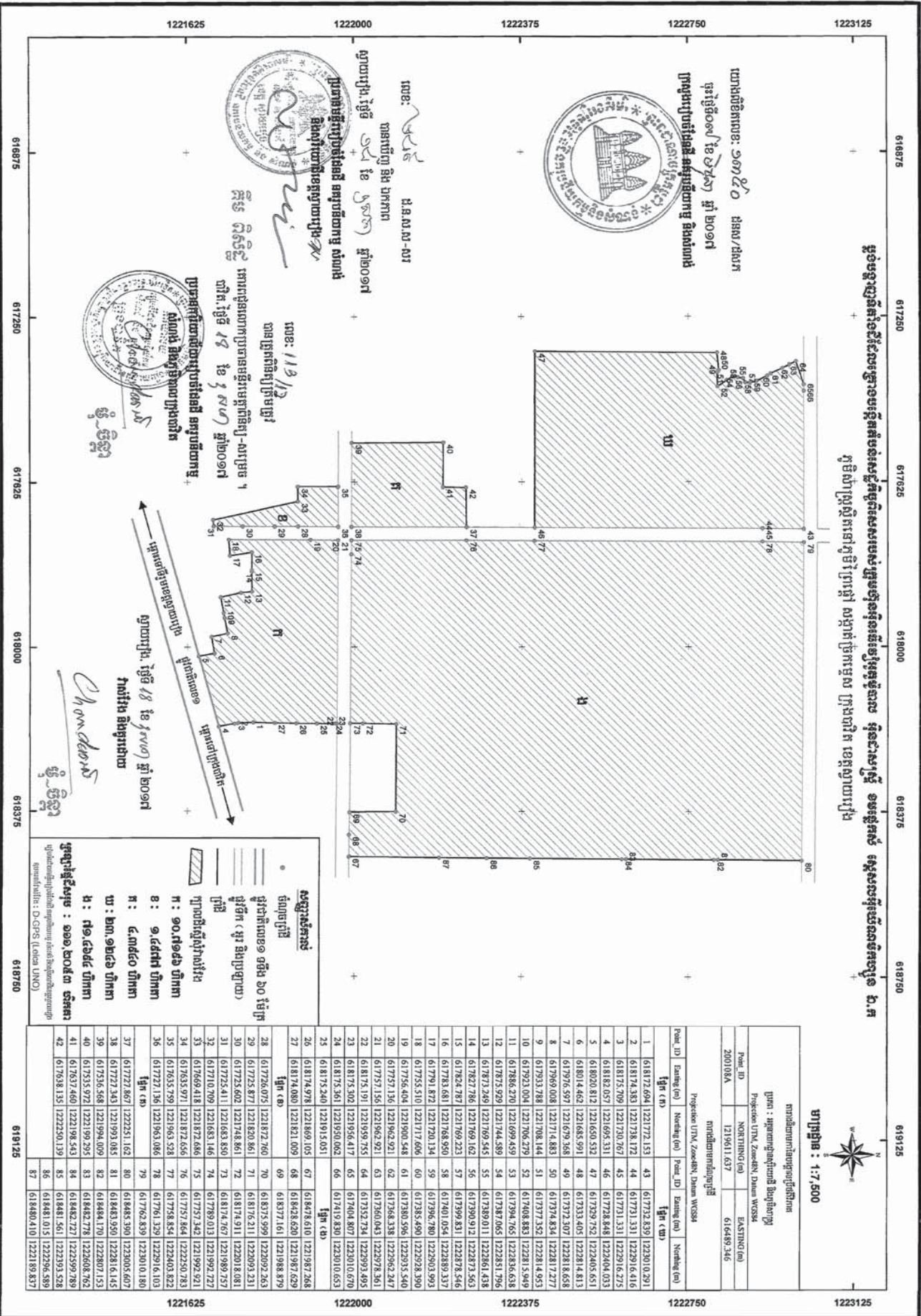
សម្តេចអគ្គមហាសេនាបតីតេជោ ហ៊ុន សែន

បានយកសេចក្តីគោរពជម្រាបជូន
សម្តេចអគ្គមហាសេនាបតីតេជោ ហ៊ុន សែន
នាយករដ្ឋមន្ត្រីនៃព្រះរាជាណាចក្រកម្ពុជា ដើម្បីសូមចុះហត្ថលេខា
រដ្ឋមន្ត្រីប្រតិភូអមនាយករដ្ឋមន្ត្រី
អគ្គលេខាធិការក្រុមប្រឹក្សាអភិវឌ្ឍន៍កម្ពុជា
អគ្គលេខាធិការគណៈកម្មាធិការតំបន់សេដ្ឋកិច្ចពិសេសកម្ពុជា

សុខ ចិន្តាសោកា

កន្លែងទទួល៖

- ក្រសួងព្រះបរមរាជវាំង
- អគ្គលេខាធិការដ្ឋានក្រុមប្រឹក្សាធម្មនុញ្ញ
- អគ្គលេខាធិការដ្ឋានព្រឹទ្ធសភា
- អគ្គលេខាធិការដ្ឋានរដ្ឋសភា
- អគ្គលេខាធិការរាជរដ្ឋាភិបាល
- ខុទ្ទកាល័យ សម្តេចអគ្គមហាសេនាបតីតេជោ ហ៊ុន សែន នាយករដ្ឋមន្ត្រី នៃព្រះរាជាណាចក្រកម្ពុជា ប្រធាន គ.អ.ក
- ខុទ្ទកាល័យសម្តេច ឯកឧត្តម លោកជំទាវឧបនាយករដ្ឋមន្ត្រី
- ដូចមាត្រា៥
- រាជកិច្ច
- ឯកសារ-កាលប្បវត្តិ



អង្គបណ្តុះបណ្តាលវិស័យកសិកម្មកម្ពុជាសហប្រតិបត្តិការកម្ពុជា-ប្រទេសបារាំង
 ភូមិសាស្ត្រស្ថិតនៅភូមិព្រៃត្នោត សង្កាត់ប្រកប្បព្វ ក្រុងព្រៃស ខេត្តស្វាយរៀង

យោងតាមច្បាប់លេខ ១៣៤០ អនកម្ម/រាជករ
 ចុះថ្ងៃទី០៧ ខែ០៥ ឆ្នាំ ២០១៧
 ក្រសួងកសិកម្ម រុក្ខាប្រមាញ់ និងនេសាទ

លេខ: ១៧៤ អ.ន.ស-សវ
 ច្បាប់ប្រើ និង ប្រកាស
 ស្វ័យប្រវត្តិ និង ប្រកាស
 ចុះថ្ងៃទី ១៧ ខែ ០៥ ឆ្នាំ ២០១៧

លេខ: ១១៣/១៣
 បានផ្តិតពីសៀវភៅប្រើប្រាស់
 ចុះថ្ងៃទី ១៤ ខែ ១២ ឆ្នាំ ២០១៧

លេខ: ១១៣/១៣
 បានផ្តិតពីសៀវភៅប្រើប្រាស់
 ចុះថ្ងៃទី ១៤ ខែ ១២ ឆ្នាំ ២០១៧

លេខ: ១១៣/១៣
 បានផ្តិតពីសៀវភៅប្រើប្រាស់
 ចុះថ្ងៃទី ១៤ ខែ ១២ ឆ្នាំ ២០១៧

សម្បទាន់កាល

ចំណុចកម្រិត	ផ្ទៃ (ម ^២)
ផ្ទៃស្រែស្រែចម្ការ ៦០ ថ្ងៃក្រ	៦០
ផ្ទៃស្រែ (អូរ និងប្រឡាយ)	៦០
ផ្ទៃដី	៦០
កំណត់	
១: ១០.៧៥៨ ហិកតា	
២: ០៤.៧៥៨ ហិកតា	
៣: ០៤.៧៥៨ ហិកតា	
៤: ០៤.៧៥៨ ហិកតា	
៥: ០៤.៧៥៨ ហិកតា	
៦: ០៤.៧៥៨ ហិកតា	

Point ID	Easting (m)	Northing (m)	Point ID	Easting (m)	Northing (m)
1	618172.694	1221772.133	43	617772.839	1223010.291
2	618174.383	1221778.172	44	617771.331	1222916.416
3	618172.709	1221730.797	45	617771.331	1222916.275
4	618182.057	1221695.331	46	617728.848	1222404.033
5	618020.812	1221650.532	47	617597.752	1222404.651
6	618014.462	1221648.591	48	617533.405	122281.4.813
7	617967.597	1221679.368	49	617372.207	122281.6.838
8	617969.008	1221717.4.883	50	617374.834	122281.7.277
9	617953.788	1221708.144	51	617377.552	122281.9.953
10	617923.004	1221706.279	52	617394.765	122281.5.949
11	617886.270	1221699.459	53	617362.734	122283.8.638
12	617872.929	1221744.589	54	617347.065	122283.7.956
13	617872.269	1221769.545	55	617397.011	122281.6.438
14	617827.786	1221769.102	56	617390.912	122287.5.563
15	617828.787	1221769.223	57	617399.831	122287.8.546
16	617783.681	1221748.950	58	617401.054	1222889.337
17	617791.872	1221720.134	59	617396.780	1222903.993
18	617755.510	1221717.606	60	617385.690	1222924.390
19	617756.404	1221900.848	61	617380.594	1222935.540
20	617757.136	1221962.921	62	617386.538	1222962.247
21	617757.136	1221962.921	63	617660.043	1222978.361
22	618175.191	1221959.755	64	617352.734	1222993.495
23	618175.302	1221956.417	65	617404.807	1223010.670
24	618175.302	1221950.062	66	617419.830	1223010.653
25	618175.240	1221915.051			
26	618174.978	1221869.105	67	618478.610	1221987.268
27	618174.080	1221821.009	68	618428.620	1221987.659
28	617726.075	1221872.760	70	618375.999	1222095.263
29	617725.877	1221820.861	71	618176.211	1222093.231
30	617725.662	1221748.861	72	618174.911	1222010.081
31	617725.411	1221663.550	73	618174.676	1221989.757
32	617710.709	1221663.146	74	617789.013	1221997.727
33	617660.418	1221872.686	75	617757.342	1221992.971
34	617635.971	1221872.656	76	617757.844	1222520.743
35	617635.799	1221963.528	77	617784.854	1222402.822
36	617727.136	1221943.086	78	617761.329	1222974.103
37	617727.867	1222251.162	79	617762.839	1223010.180
38	617727.343	1221993.185	80	618485.901	1223005.607
39	617536.568	1221994.009	82	618484.170	1222807.153
40	617535.972	1221992.295	83	618482.778	1222606.762
41	617651.460	1222198.545	84	618481.561	1222599.789
42	617638.135	1222250.139	85	618481.015	1222296.589
43	618480.410	1222180.837	87	618480.410	1222180.837



មាត្រដ្ឋាន : 1:7,500

ក្រសួងកសិកម្ម រុក្ខាប្រមាញ់ និងនេសាទ
 អង្គបណ្តុះបណ្តាលវិស័យកសិកម្មកម្ពុជាសហប្រតិបត្តិការកម្ពុជា-ប្រទេសបារាំង
 ភូមិសាស្ត្រស្ថិតនៅភូមិព្រៃត្នោត សង្កាត់ប្រកប្បព្វ ក្រុងព្រៃស ខេត្តស្វាយរៀង

ឈ្មោះ: អង្គបណ្តុះបណ្តាលវិស័យកសិកម្មកម្ពុជាសហប្រតិបត្តិការកម្ពុជា-ប្រទេសបារាំង